

## Allgemeine Informationen

## Katalog-Nr.:

12171-1-AP

## Größe:

150ul , Konzentration: 307 µg/ml durch die Bradford-Methode mit BSA als Standard;

## Wirt:

Kaninchen

## Isotyp:

IgG

## Immunogen Katalognummer:

AG2813

## GenBank-Zugangsnummer:

BC050369

## GeneID (NCBI):

1869

## Vollständiger Name:

E2F transcription factor 1

## Berechnete Masse:

437 aa, 47 kDa

## Beobachtete Masse:

55 kDa

## Reinigungsmethode:

Antigen-Affinitätsreinigung

## Empfohlene Verdünnungen:

WB 1:500-1:1000

IHC 1:50-1:200

## Anwendungen

## Geprüfte Anwendungen:

IHC, WB, ELISA

## In Publikationen genannte Anwendungen:

IF, IHC, WB

## Getestete Reaktivität:

Human, Maus, Ratte

## Zitierte Arten:

Human, Maus

**Hinweis-IHC: Antigenmaskierung mit TE-Puffer pH 9,0 empfohlen. (\*) Wahlweise kann die Antigenmaskierung auch mit Citratpuffer pH 6,0 erfolgen.**

## Positivkontrollen:

WB : HeLa-Zellen, A431-Zellen, Maushirngewebe, NIH/3T3-Zellen

IHC : humanes Mammakarzinomgewebe,

## Hintergrundinformationen

Transcription factor E2F1 (E2F1), also known as RBBP3, is a transcription activator that binds DNA cooperatively with dp proteins through the E2 recognition site, 5'-TTTC[CG]CGC-3' found in the promoter region of a number of genes whose products are involved in cell cycle regulation or in DNA replication. The DRTF1/E2F complex functions in the control of cell-cycle progression from G1 to S phase. E2F-1 binds preferentially RB1 protein, in a cell-cycle dependent manner. It can mediate both cell proliferation and p53-dependent apoptosis. This antibody is a rabbit polyclonal antibody raised against the C-terminal 350 aa sequence of E2F1 protein, specifically recognizes the 47kD human E2F1 protein. The sumoylated E2F1 is about 55 kDa.

## Bemerkenswerte Veröffentlichungen

Verfasser	Pubmed ID	Journal	Anwendung
Liming Wang	31566718	J Cell Physiol	WB
Xiaoman Chen	30207732	Mol Pharm	WB
Juan Liu	26404133	Tumour Biol	WB

## Lagerung

## Lagerungsbedingungen:

Bei -20°C lagern. Nach dem Versand ein Jahr lang stabil

## Lagerungspuffer:

PBS mit 0.02% Natriumazid und 50% Glycerin pH 7.3.

Aliquotieren ist nicht notwendig bei -20°C Lagerung

\*\*\* 20ul-Größen enthalten 0.1% BSA

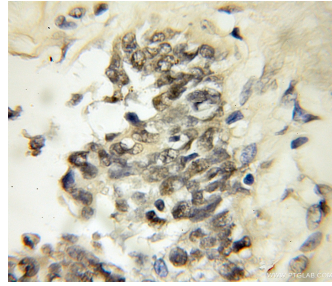
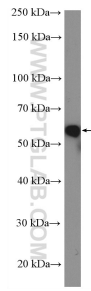
For technical support and original validation data for this product please contact:

T: 1 (888) 4PTGLAB (1-888-478-4522) (toll free in USA), or 1(312) 455-8498 (outside USA)

E: [proteintech@ptglab.com](mailto:proteintech@ptglab.com)  
 W: [ptglab.com](http://ptglab.com)

This product is exclusively available under Proteintech Group brand and is not available to purchase from any other manufacturer.

## Ausgewählte Validierungsdaten



HeLa cells were subjected to SDS PAGE followed by western blot with 12171-1-AP (E2F1 antibody) at dilution of 1:600 incubated at room temperature for 1.5 hours.

Immunohistochemical analysis of paraffin-embedded human breast cancer using 12171-1-AP (E2F1 antibody) at dilution of 1:50 (under 10x lens).