

Nur für Forschungszwecke

# FKBP10/FKBP65 Polyklonaler Antikörper



Katalog-Nr.:12172-1-AP

Vorgestelltes Produkt

17 Publikationen

## Allgemeine Informationen

Katalog-Nr.:  
12172-1-AP

Größe:  
150ul, Konzentration: 650 µg/ml von  
Nanodrop und 367 µg/ml durch die  
Bradford-Methode mit BSA als  
Standard;

Wirt:  
Kaninchen

Isotyp:  
IgG

Immunogen Katalognummer:  
AG2814

GenBank-Zugangsnummer:  
BC016467

GeneID (NCBI):  
60681

Vollständiger Name:  
FK506 binding protein 10, 65 kDa

Berechnete Masse:  
582 aa, 64 kDa

Beobachtete Masse:  
64 kDa

Reinigungsmethode:

Antigen-Affinitätsreinigung

Empfohlene Verdünnungen:

WB 1:2000-1:16000

IP 0.5-4.0 µg für IP und 1:500-1:1000  
für WB

IHC 1:50-1:500

## Anwendungen

Geprüfte Anwendungen:

IHC, IP, WB, ELISA

In Publikationen genannte Anwendungen:

IF, IHC, WB

Getestete Reaktivität:

Human, Maus

Zitierte Arten:

Huhn, Human, Maus

**Hinweis-IHC: Antigendemaskierung mit TE-Puffer pH 9,0 empfohlen. (\*) Wahlweise kann die Antigendemaskierung auch mit Citratpuffer pH 6,0 erfolgen.**

Positivkontrollen:

WB : HEK-293-Zellen, fetales humanes Hirngewebe, HeLa-Zellen, humanes Nierengewebe, humanes Plazenta-Gewebe, NIH/3T3-Zellen

IP : HEK-293-Zellen,

IHC : humanes Ovarialkarzinomgewebe,

## Hintergrundinformationen

FKBP10, also known as FKBP65, is a 65 kDa FK506 binding protein that is a member of the FKBP-type peptidyl-prolyl cis/trans isomerase family. This protein localizes to the endoplasmic reticulum and acts as a molecular chaperone and binding partner of type I collagen. FKBP65 is expressed in developing tissues and re-expressed in adult tissues following injury. As documented, FKBP10 has been detected to play important roles in the initiation and progression of cancers.

## Bemerkenswerte Veröffentlichungen

Verfasser	Pubmed ID	Journal	Anwendung
Hiroyuki Yamaguchi	32988591	Biochem Biophys Res Commun	IHC,WB
Stefan Schorr	32133789	FEBS J	WB
Rutger A F Gjaltema	27298363	Proc Natl Acad Sci U S A	WB,IF

## Lagerung

Lagerungsbedingungen:

Bei -20°C lagern. Nach dem Versand ein Jahr lang stabil

Lagerungspuffer:

PBS mit 0.02% Natriumazid und 50% Glycerin pH 7.3.

Aliquotieren ist nicht notwendig bei -20°C Lagerung

\*\*\* 20ul-Größen enthalten 0.1% BSA

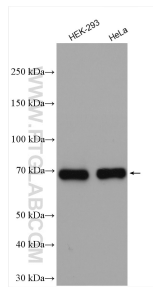
For technical support and original validation data for this product please contact:

T: 1 (888) 4PTGLAB (1-888-478-4522) (toll free  
in USA), or 1(312) 455-8498 (outside USA)

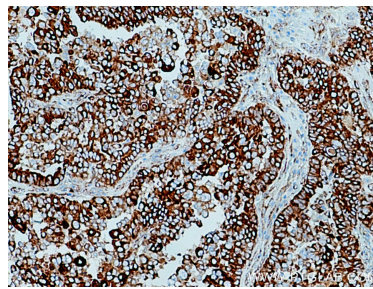
E: proteintech@ptglab.com  
W: ptglab.com

This product is exclusively available under Proteintech Group brand and is not available to purchase from any other manufacturer.

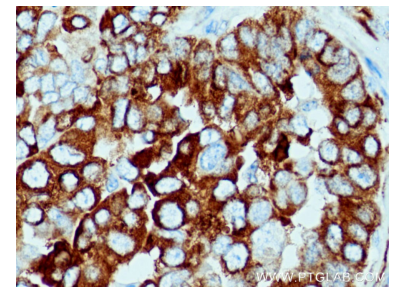
## Ausgewählte Validierungsdaten



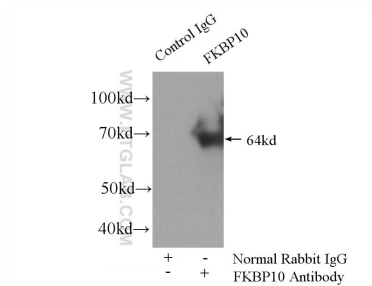
Various lysates were subjected to SDS PAGE followed by western blot with 12172-1-AP (FKBP65 antibody) at dilution of 1:8000 incubated at room temperature for 1.5 hours.



Immunohistochemical analysis of paraffin-embedded human ovary tumor tissue slide using 12172-1-AP (FKBP65 antibody) at dilution of 1:200 (under 10x lens). Heat mediated antigen retrieval with Tris-EDTA buffer (pH 9.0).



Immunohistochemical analysis of paraffin-embedded human ovary tumor tissue slide using 12172-1-AP (FKBP65 antibody) at dilution of 1:200 (under 40x lens). Heat mediated antigen retrieval with Tris-EDTA buffer (pH 9.0).



IP Result of anti-FKBP65 (IP:12172-1-AP, 4ug; Detection:12172-1-AP 1:600) with HEK-293 cells lysate 2800ug.