

Allgemeine Informationen

Katalog-Nr.: 12178-1-AP	GenBank-Zugangsnummer: BC011234	Reinigungsmethode: Antigen-Affinitätsreinigung
Größe: 150ul , Konzentration: 850 µg/ml von Nanodrop und 400 µg/ml durch die Bradford-Methode mit BSA als Standard;	GeneID (NCBI): 10285	Empfohlene Verdünnungen: WB 1:1000-1:3000 IHC 1:50-1:500 IF 1:50-1:500
Wirt: Kaninchen	Vollständiger Name: survival motor neuron domain containing 1	
Isotyp: IgG	Berechnete Masse: 238 aa, 27 kDa	
Immunogen Katalognummer: AG2822	Beobachtete Masse: 32 kDa	

Anwendungen

Geprüfte Anwendungen: IF, IHC, WB, ELISA	Positivkontrollen:
Getestete Reaktivität: Human, Maus, Ratte	WB : Mausherzgewebe, humanes Herzgewebe, humanes Lebergewebe, humanes Lungengewebe, Maus-Skelettmuskelgewebe, Rattenherzgewebe
Hinweis-IHC: Antigenmaskierung mit TE-Puffer pH 9,0 empfohlen. (*) Wahlweise kann die Antigenmaskierung auch mit Citratpuffer pH 6,0 erfolgen.	IHC : humanes Lymphomgewebe, IF : HepG2-Zellen,

Hintergrundinformationen

Survival motor neuron domain-containing protein 1 (SMNDC1), also known as survival of motor neuron-related-splicing factor 30 (SPF30) or SMN-related protein (SMNR), is a constituent of the spliceosome complex that plays an essential role in spliceosome assembly by recruiting U4/U5/U6 tri-snRNP to the pre-spliceosomal complex (PMID: 9817934; 11331595; 30904945). Both SMNDC1 and SMN1 contain a highly conserved central Tudor domain which functions as a protein-protein interaction surface and mediates binding to the spliceosomal Sm proteins (PMID: 11331595).

Lagerung

Lagerungsbedingungen:
Bei -20°C lagern. Nach dem Versand ein Jahr lang stabil
Lagerungspuffer:
PBS mit 0.02% Natriumazid und 50% Glycerin pH 7.3.
Aliquotieren ist nicht notwendig bei -20°C Lagerung

*** 20ul-Größen enthalten 0.1% BSA

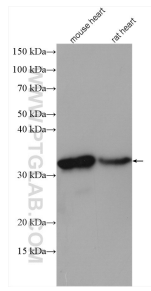
For technical support and original validation data for this product please contact:

T: 1 (888) 4PTGLAB (1-888-478-4522) (toll free in USA), or 1(312) 455-8498 (outside USA)

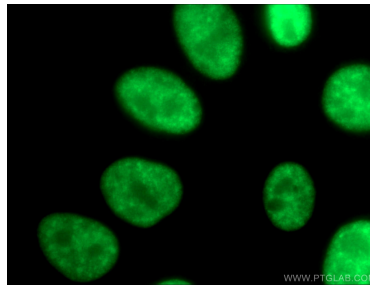
E: proteintech@ptglab.com
W: ptglab.com

This product is exclusively available under Proteintech Group brand and is not available to purchase from any other manufacturer.

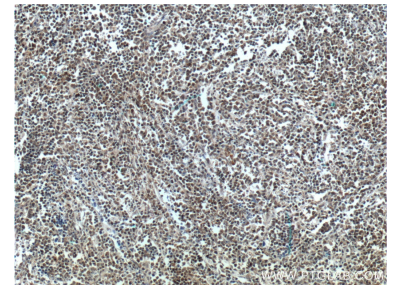
Ausgewählte Validierungsdaten



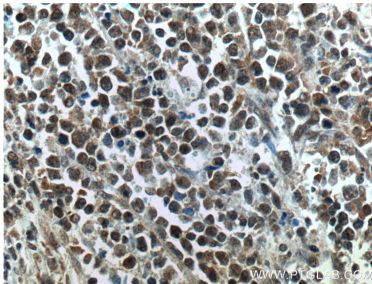
Various lysates were subjected to SDS PAGE followed by western blot with 12178-1-AP (SMNDC1 antibody) at dilution of 1:3000 incubated at room temperature for 1.5 hours.



Immunofluorescent analysis of (4% PFA) fixed HepG2 cells using 12178-1-AP (SMNDC1 antibody) at dilution of 1:50 and CoraLite488-Conjugated AffiniPure Goat Anti-Rabbit IgG(H+L).



Immunohistochemical analysis of paraffin-embedded human lymphoma tissue slide using 12178-1-AP (SMNDC1 Antibody) at dilution of 1:200 (under 10x lens).



Immunohistochemical analysis of paraffin-embedded human lymphoma tissue slide using 12178-1-AP (SMNDC1 Antibody) at dilution of 1:200 (under 40x lens).