

Nur für Forschungszwecke

# NXF2 Polyklonaler Antikörper

Katalog-Nr.: 12185-1-AP

1 Publikationen



## Allgemeine Informationen

Katalog-Nr.:  
12185-1-AP

Größe:  
150ul, Konzentration: 200 µg/ml von  
Nanodrop und 133 µg/ml durch die  
Bradford-Methode mit BSA als  
Standard;

Wirt:  
Kaninchen

Isotyp:  
IgG

Immunogen Katalognummer:  
AG2841

GenBank-Zugangsnummer:  
BC015020

GeneID (NCBI):  
56001

Vollständiger Name:  
nuclear RNA export factor 2

Berechnete Masse:  
626 aa, 72 kDa

Beobachtete Masse:  
72 kDa

Reinigungsmethode:

Antigen-Affinitätsreinigung

Empfohlene Verdünnungen:

WB 1:500-1:2000  
IP 0.5-4.0 µg für IP und 1:200-1:1000  
für WB  
IHC 1:20-1:200

## Anwendungen

Geprüfte Anwendungen:

IHC, IP, WB, ELISA

In Publikationen genannte Anwendungen:

IF

Getestete Reaktivität:

Human, Maus, Ratte

Zitierte Arten:

Maus

**Hinweis-IHC: Antigendemaskierung mit TE-Puffer pH 9,0 empfohlen. (\*) Wahlweise kann die Antigendemaskierung auch mit Citratpuffer pH 6,0 erfolgen.**

Positivkontrollen:

WB: Maushodengewebe,

IP: Maushodengewebe,

IHC: humanes Lymphomgewebe,

## Hintergrundinformationen

NXF2, also named as Nuclear RNA export factor 2 or TAPL2, is a 626 amino acid protein, which contains one TAP-C domain, one RRM domain, one NTF2 domain, and four LRR repeats. NXF2 belongs to the NXF family and is expressed almost exclusively in testis. NXF2 localizes in the nucleus and is involved in the export of mRNA from the nucleus to the cytoplasm.

## Bemerkenswerte Veröffentlichungen

Verfasser	Pubmed ID	Journal	Anwendung
Yin Yimeng Y	23438076	Biochem J	IF

## Lagerung

Lagerungsbedingungen:

Bei -20°C lagern. Nach dem Versand ein Jahr lang stabil

Lagerungspuffer:

PBS mit 0.02% Natriumazid und 50% Glycerin pH 7.3.

Aliquotieren ist nicht notwendig bei -20°C Lagerung

\*\*\* 20ul-Größen enthalten 0.1% BSA

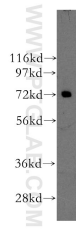
For technical support and original validation data for this product please contact:

T: 1 (888) 4PTGLAB (1-888-478-4522) (toll free  
in USA), or 1(312) 455-8498 (outside USA)

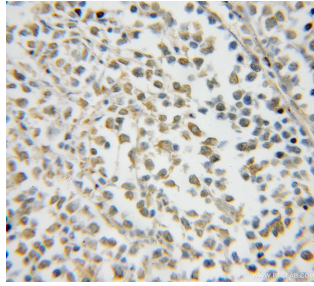
E: proteintech@ptglab.com  
W: ptglab.com

This product is exclusively available under Proteintech Group brand and is not available to purchase from any other manufacturer.

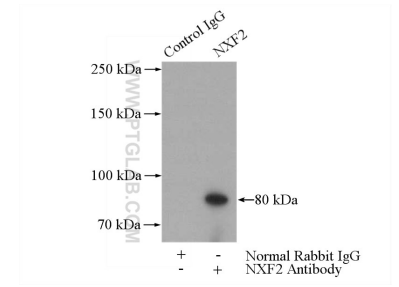
## Ausgewählte Validierungsdaten



mouse testis tissue were subjected to SDS PAGE followed by western blot with 12185-1-AP (NXF2 antibody) at dilution of 1:400 incubated at room temperature for 1.5 hours.



Immunohistochemical analysis of paraffin-embedded human lymphoma using 12185-1-AP (NXF2 antibody) at dilution of 1:50 (under 10x lens).



IP Result of anti-NXF2 (IP:12185-1-AP, 4ug; Detection:12185-1-AP 1:400) with mouse testis tissue lysate 4000ug.