

Nur für Forschungszwecke

# Fibulin 5 Polyklonaler Antikörper

Katalog-Nr.: 12188-1-AP

Vorgestelltes Produkt

7 Publikationen



## Allgemeine Informationen

<b>Katalog-Nr.:</b> 12188-1-AP	<b>GenBank-Zugangsnummer:</b> BC022280	<b>Reinigungsmethode:</b> Antigen-Affinitätsreinigung
<b>Größe:</b> 150ul, Konzentration: 500 µg/ml von Nanodrop;	<b>GeneID (NCBI):</b> 10516	<b>Empfohlene Verdünnungen:</b> WB 1:1000-1:8000 IP 0.5-4.0 µg für IP und 1:200-1:1000 für WB
<b>Wirt:</b> Kaninchen	<b>Vollständiger Name:</b> fibulin 5	<b>IHC 1:50-1:500</b>
<b>Isotyp:</b> IgG	<b>Berechnete Masse:</b> 448 aa, 50 kDa	
<b>Immunogen Katalognummer:</b> AG2859	<b>Beobachtete Masse:</b> 55 kDa, 65 kDa	

## Anwendungen

### Geprüfte Anwendungen:

IHC, IP, WB, ELISA

### In Publikationen genannte Anwendungen:

IF, IHC, WB

### Getestete Reaktivität:

Human, Maus, Ratte

### Zitierte Arten:

Human, Maus

### Positivkontrollen:

**WB:** Mausherzgewebe, Mausnierengewebe, Maus-Plazenta-Gewebe, Maus-Skelettmuskelgewebe, Rattenherzgewebe, Rattenhirngewebe

**IP:** Mausherzgewebe,

**IHC:** Mauslungengewebe, humanes Herzgewebe, humanes Pankreasgewebe

**Hinweis-IHC: Antigenmaskierung mit TE-Puffer pH 9,0 empfohlen. (\*) Wahlweise kann die Antigenmaskierung auch mit Citratpuffer pH 6,0 erfolgen.**

## Hintergrundinformationen

Fibulin-5, also known as EVEC and DANCE, is a extracellular matrix glycoprotein, secreted by various cell types such as vascular smooth muscle cells, fibroblasts and endothelial cells. Structurally, Fibulin-5 contains an Arg-Gly-Asp (RGD) motif and calcium-binding EGF-like domains. It promotes adhesion of endothelial cells through interaction of integrins and the RGD motif. FBLN5 mutations have been described in patients with age-related macular degeneration, as well as being involved in Charcot-Marie-Tooth neuropathies. This antibody got 50 kDa or 66 kDa band in western blotting, the 66 kDa corresponding to fully glycosylated protein.

## Bemerkenswerte Veröffentlichungen

Verfasser	Pubmed ID	Journal	Anwendung
Varadarajan Sudhahar	32936699	Am J Physiol Cell Physiol	WB
Wenli Han	25428696	Cell Tissue Res	WB, IHC
Fumihiko Katagiri	35480396	JID Innov	IF

## Lagerung

### Lagerungsbedingungen:

Bei -20°C lagern. Nach dem Versand ein Jahr lang stabil

### Lagerungspuffer:

PBS mit 0.02% Natriumazid und 50% Glycerin pH 7.3.

Aliquotieren ist nicht notwendig bei -20°C Lagerung

\*\*\* 20ul-Größen enthalten 0.1% BSA

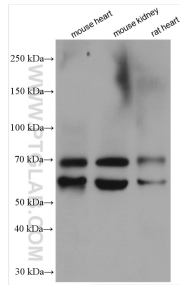
For technical support and original validation data for this product please contact:

T: 1 (888) 4PTGLAB (1-888-478-4522) (toll free in USA), or 1(312) 455-8498 (outside USA)

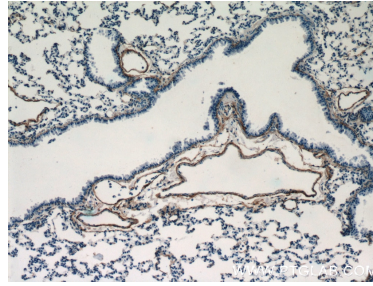
E: proteintech@ptglab.com  
W: ptglab.com

This product is exclusively available under Proteintech Group brand and is not available to purchase from any other manufacturer.

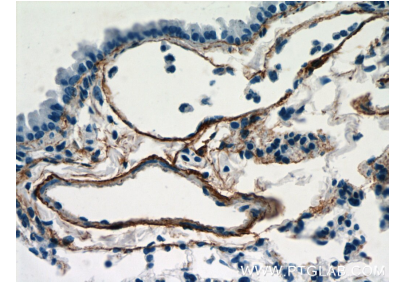
## Ausgewählte Validierungsdaten



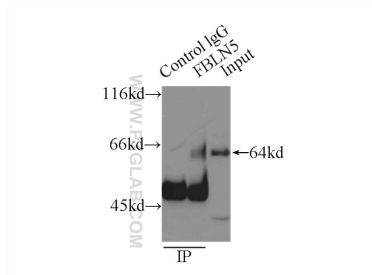
Various lysates were subjected to SDS PAGE followed by western blot with 12188-1-AP (Fibulin 5 antibody) at dilution of 1:4000 incubated at room temperature for 1.5 hours.



Immunohistochemical analysis of paraffin-embedded mouse lung tissue slide using 12188-1-AP (Fibulin 5 antibody at dilution of 1:200).



Immunohistochemical analysis of paraffin-embedded mouse lung tissue slide using 12188-1-AP (Fibulin 5 antibody at dilution of 1:200).



IP Result of anti-Fibulin 5 (IP:12188-1-AP, 3ug; Detection:12188-1-AP 1:300) with mouse heart tissue lysate 8000ug.