

Nur für Forschungszwecke

# Endothelin 1 Polyklonaler Antikörper



Katalog-Nr.: 12191-1-AP

15 Publikationen

## Allgemeine Informationen

<b>Katalog-Nr.:</b> 12191-1-AP	<b>GenBank-Zugangsnummer:</b> BC009720	<b>Reinigungsmethode:</b> Antigen-Affinitätsreinigung
<b>Größe:</b> 150ul, Konzentration: 650 µg/ml von Nanodrop und 367 µg/ml durch die Bradford-Methode mit BSA als Standard;	<b>GeneID (NCBI):</b> 1906	<b>Empfohlene Verdünnungen:</b> WB 1:200-1:1000
<b>Wirt:</b> Kaninchen	<b>Vollständiger Name:</b> endothelin 1	
<b>Isotyp:</b> IgG	<b>Berechnete Masse:</b> 212 aa, 24 kDa	
<b>Immunogen Katalognummer:</b> AG2847	<b>Beobachtete Masse:</b> 24 kDa	

## Anwendungen

<b>Geprüfte Anwendungen:</b> WB, ELISA	<b>Positivkontrollen:</b> WB: NIH/3T3-Zellen,
<b>In Publikationen genannte Anwendungen:</b> IF, IHC, IP, WB	
<b>Getestete Reaktivität:</b> Human, Maus	
<b>Zitierte Arten:</b> Human, Maus	

## Hintergrundinformationen

EDN1, also named as Endothelin-1, PPET1 and ET-1, belongs to the endothelin/sarafotoxin family. Endothelins are endothelium-derived vasoconstrictor peptides. Emerging basic science, and animal and human data all suggest that EDN1 is a potentially important contributor in the pathobiology of fibrosing disorders, including those that affect the lung (PMID:20055532).

## Bemerkenswerte Veröffentlichungen

Verfasser	Pubmed ID	Journal	Anwendung
Hong Li	36180828	Mol Med	WB
Dandan Wang	36161694	Environ Toxicol	WB
Peng Liu	36071548	J Cell Mol Med	WB

## Lagerung

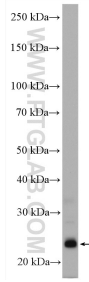
**Lagerungsbedingungen:**  
Bei -20°C lagern. Nach dem Versand ein Jahr lang stabil  
**Lagerungspuffer:**  
PBS mit 0.02% Natriumazid und 50% Glycerin pH 7.3.  
Aliquotieren ist nicht notwendig bei -20°C Lagerung

\*\*\* 20ul-Größen enthalten 0.1% BSA

For technical support and original validation data for this product please contact:  
T: 1 (888) 4PTGLAB (1-888-478-4522) (toll free in USA), or 1(312) 455-8498 (outside USA)  
E: proteintech@ptglab.com  
W: ptglab.com

This product is exclusively available under Proteintech Group brand and is not available to purchase from any other manufacturer.

## Ausgewählte Validierungsdaten



NIH/3T3 cells were subjected to SDS PAGE followed by western blot with 12191-1-AP (Endothelin 1 antibody) at dilution of 1:300 incubated at room temperature for 1.5 hours.