

Nur für Forschungszwecke

# TOMM34 Polyklonaler Antikörper

Katalog-Nr.: 12196-1-AP

4 Publikationen



## Allgemeine Informationen

Katalog-Nr.:  
12196-1-AP

Größe:

150ul, Konzentration: 500 µg/ml von Nanodrop und 333 µg/ml durch die Bradford-Methode mit BSA als Standard;

Wirt:

Kaninchen

Isotyp:

IgG

Immunogen Katalognummer:  
AG2834

GenBank-Zugangsnummer:

BC014907

GeneID (NCBI):

10953

Vollständiger Name:

translocase of outer mitochondrial membrane 34

Berechnete Masse:

309 aa, 35 kDa

Beobachtete Masse:

31-35 kDa

Reinigungsmethode:

Antigen-Affinitätsreinigung

Empfohlene Verdünnungen:

WB 1:500-1:2000

IP 0.5-4.0 µg für IP und 1:200-1:1000

für WB

IHC 1:20-1:200

IF 1:10-1:100

## Anwendungen

Geprüfte Anwendungen:

IF, IHC, IP, WB, ELISA

In Publikationen genannte Anwendungen:

IHC, WB

Getestete Reaktivität:

Human, Maus, Ratte

Zitierte Arten:

Human, Maus

**Hinweis-IHC: Antigendemaskierung mit TE-Puffer pH 9,0 empfohlen. (\*) Wahlweise kann die Antigendemaskierung auch mit Citratpuffer pH 6,0 erfolgen.**

Positivkontrollen:

WB: A375-Zellen, HeLa-Zellen, PC-3-Zellen

IP: HeLa-Zellen,

IHC: humanes Kolonkarzinomgewebe,

IF: MCF-7-Zellen,

## Hintergrundinformationen

### Bemerkenswerte Veröffentlichungen

Verfasser	Pubmed ID	Journal	Anwendung
Jeremy A Whitson	28951044	Free Radic Biol Med	WB
Yunyi Huang	36367442	J Oral Pathol Med	WB
David C Hondius	33492460	Acta Neuropathol	IHC

## Lagerung

Lagerungsbedingungen:

Bei -20°C lagern. Nach dem Versand ein Jahr lang stabil

Lagerungspuffer:

PBS mit 0.02% Natriumazid und 50% Glycerin pH 7.3.

Aliquotieren ist nicht notwendig bei -20°C Lagerung

\*\*\* 20ul-Größen enthalten 0.1% BSA

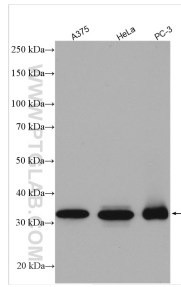
For technical support and original validation data for this product please contact:

T: 1 (888) 4PTGLAB (1-888-478-4522) (toll free in USA), or 1(312) 455-8498 (outside USA)

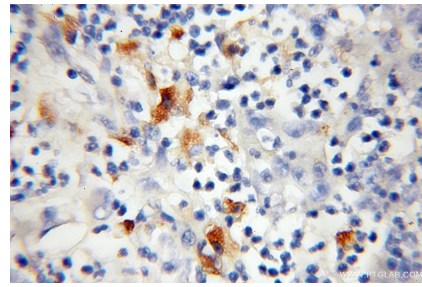
E: proteintech@ptglab.com  
W: ptglab.com

This product is exclusively available under Proteintech Group brand and is not available to purchase from any other manufacturer.

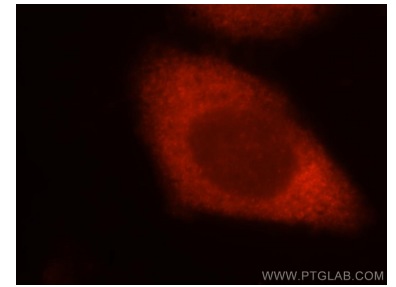
## Ausgewählte Validierungsdaten



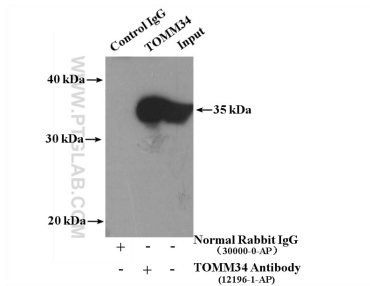
Various lysates were subjected to SDS PAGE followed by western blot with 12196-1-AP (TOMM34 antibody) at dilution of 1:1000 incubated at room temperature for 1.5 hours.



Immunohistochemical analysis of paraffin-embedded human colon cancer using 12196-1-AP (TOMM34 antibody) at dilution of 1:100 (under 10x lens).



Immunofluorescent analysis of MCF-7 cells, using TOMM34 antibody 12196-1-AP at 1:25 dilution and Rhodamine-labeled goat anti-rabbit IgG (red).



IP Result of anti-TOMM34 (IP:12196-1-AP, 4ug; Detection:12196-1-AP 1:300) with HeLa cells lysate 4000ug.