

Nur für Forschungszwecke

WWP2 Polyklonaler Antikörper

Katalog-Nr.:12197-1-AP

Vorgestelltes Produkt

12 Publikationen



Allgemeine Informationen

Katalog-Nr.: 12197-1-AP	GenBank-Zugangsnummer: BC013645	Reinigungsmethode: Antigen-Affinitätsreinigung
Größe: 150ul, Konzentration: 800 µg/ml von Nanodrop;	GeneID (NCBI): 11060	Empfohlene Verdünnungen: WB 1:500-1:1000 IP 0.5-4.0 ug für IP und 1:500-1:2000 für WB IHC 1:20-1:200
Wirt: Kaninchen	Vollständiger Name: WW domain containing E3 ubiquitin protein ligase 2	
Isotyp: IgG	Berechnete Masse: 870 aa, 99 kDa	
Immunogen Katalognummer: AG2835	Beobachtete Masse: 110-115 kDa	

Anwendungen

Geprüfte Anwendungen: IHC, IP, WB, ELISA	Positivkontrollen: WB : Mauslebergewebe, A549-Zellen, HepG2-Zellen IP : A549-Zellen, IHC : humanes Pankreaskarzinomgewebe,
In Publikationen genannte Anwendungen: IF, IHC, IP, WB	
Getestete Reaktivität: Human, Maus, Ratte	
Zitierte Arten: Human, Maus	
Hinweis-IHC: Antigenmaskierung mit TE-Puffer pH 9,0 empfohlen. (*) Wahlweise kann die Antigenmaskierung auch mit Citratpuffer pH 6,0 erfolgen.	

Hintergrundinformationen

WWP2(WW domain-containing protein 2) is also named as AIP2 and belongs to the NEDD4-like protein family. It functions as an E3 ubiquitin ligase for PTEN that plays a vital role in tumour-cell survival and is also involved in regulating transcription, embryonic stem-cell fate, cellular transport and T-cell activation processes(PMID:21532586).WWP2, which specifically interacted with ES cell-specific transcription factor Oct-4 and promoted its ubiquitination both in vitro and in vivo, is a ubiquitously expressed protein and exists in both cytoplasmic and nuclear compartments in ES cells(PMID:15047715).

Bemerkenswerte Veröffentlichungen

Verfasser	Pubmed ID	Journal	Anwendung
Jing Yan	36211818	Oxid Med Cell Longev	WB
Xinxin Lu	36257929	Cell Death Discov	WB,IF,IP
Mao-Xu Ge	31621893	Br J Pharmacol	WB

Lagerung

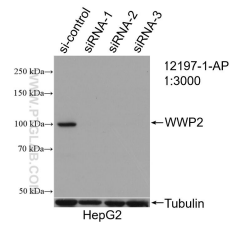
Lagerungsbedingungen:
Bei -20°C lagern. Nach dem Versand ein Jahr lang stabil
Lagerungspuffer:
PBS mit 0.02% Natriumazid und 50% Glycerin pH 7.3.
Aliquotieren ist nicht notwendig bei -20°C Lagerung

*** 20ul-Größen enthalten 0.1% BSA

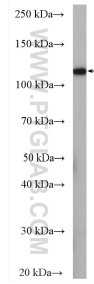
For technical support and original validation data for this product please contact:
T: 1 (888) 4PTGLAB (1-888-478-4522) (toll free in USA), or 1(312) 455-8498 (outside USA)
E: proteintech@ptglab.com
W: ptglab.com

This product is exclusively available under Proteintech Group brand and is not available to purchase from any other manufacturer.

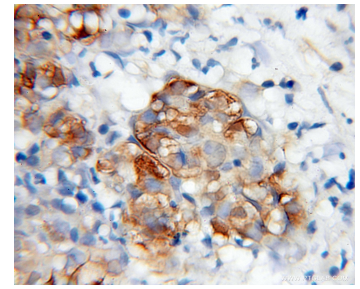
Ausgewählte Validierungsdaten



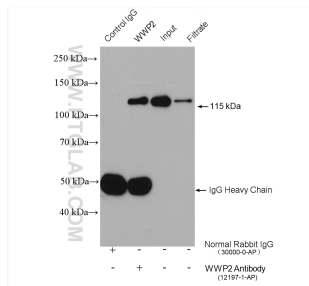
WB result of WWP2 antibody (12197-1-AP; 1:3000; incubated at room temperature for 1.5 hours) with sh-Control and sh-WWP2 transfected HepG2 cells.



mouse liver tissue were subjected to SDS PAGE followed by western blot with 12197-1-AP (WWP2 antibody) at dilution of 1:500 incubated at room temperature for 1.5 hours.



Immunohistochemical analysis of paraffin-embedded human pancreas cancer using 12197-1-AP (WWP2 antibody) at dilution of 1:100 (under 40x lens).



IP result of anti-WWP2 (IP:12197-1-AP, 4ug; Detection:12197-1-AP 1:1000) with A549 cells lysate 800 ug.