

## Allgemeine Informationen

<b>Katalog-Nr.:</b> 12209-1-AP	<b>GenBank-Zugangsnummer:</b> BC021553	<b>Reinigungsmethode:</b> Antigen-Affinitätsreinigung
<b>Größe:</b> 150ul , Konzentration: 200 µg/ml von Nanodrop und 133 µg/ml durch die Bradford-Methode mit BSA als Standard;	<b>GeneID (NCBI):</b> 114897	<b>Empfohlene Verdünnungen:</b> WB 1:500-1:3000 IHC 1:20-1:200 IF 1:10-1:100
<b>Wirt:</b> Kaninchen	<b>Vollständiger Name:</b> C1q and tumor necrosis factor related protein 1	
<b>Isotyp:</b> IgG	<b>Berechnete Masse:</b> 281 aa, 32 kDa	
<b>Immunogen Katalognummer:</b> AG2854	<b>Beobachtete Masse:</b> 35 kDa	

## Anwendungen

### Geprüfte Anwendungen:

IF, IHC, WB, ELISA

### In Publikationen genannte Anwendungen:

WB

### Getestete Reaktivität:

Human

### Zitierte Arten:

Human, Ratte

**Hinweis-IHC: Antigenmaskierung mit TE-Puffer pH 9,0 empfohlen. (\*) Wahlweise kann die Antigenmaskierung auch mit Citratpuffer pH 6,0 erfolgen.**

### Positivkontrollen:

WB : humanes Hodengewebe,

IHC : humanes Prostatakarzinomgewebe, humanes Plazenta-Gewebe

IF : HepG2-Zellen,

## Hintergrundinformationen

### Bemerkenswerte Veröffentlichungen

Verfasser	Pubmed ID	Journal	Anwendung
Huizhi Fei	34422821	Front Cell Dev Biol	WB
Liyan Chen	31183364	Biomed Res Int	WB

## Lagerung

### Lagerungsbedingungen:

Bei -20°C lagern. Nach dem Versand ein Jahr lang stabil

### Lagerungspuffer:

PBS mit 0.02% Natriumazid und 50% Glycerin pH 7.3.

Aliquotieren ist nicht notwendig bei -20°C Lagerung

**\*\*\* 20ul-Größen enthalten 0.1% BSA**

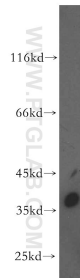
For technical support and original validation data for this product please contact:

T: 1 (888) 4PTGLAB (1-888-478-4522) (toll free in USA), or 1(312) 455-8498 (outside USA)

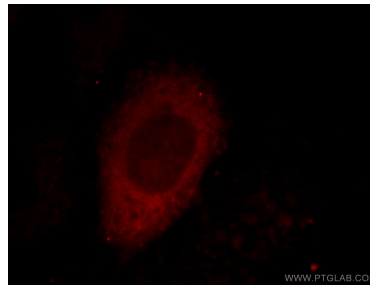
E: [proteintech@ptglab.com](mailto:proteintech@ptglab.com)  
W: [ptglab.com](http://ptglab.com)

**This product is exclusively available under Proteintech Group brand and is not available to purchase from any other manufacturer.**

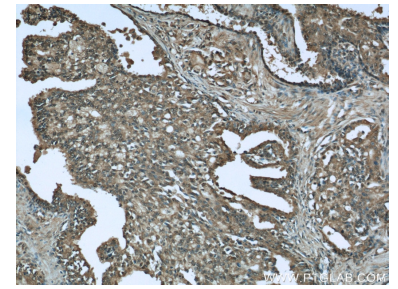
## Ausgewählte Validierungsdaten



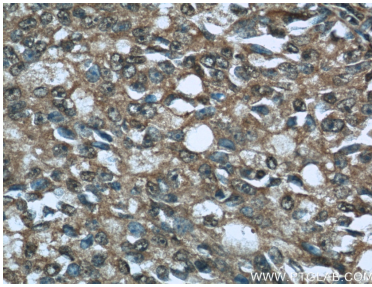
human testis tissue were subjected to SDS PAGE followed by western blot with 12209-1-AP (CTRP1 antibody) at dilution of 1:500 incubated at room temperature for 1.5 hours.



Immunofluorescent analysis of HepG2 cells, using C1QTNF1 antibody 12209-1-AP at 1:25 dilution and Rhodamine-labeled goat anti-rabbit IgG (red).



Immunohistochemical analysis of paraffin-embedded human prostate cancer tissue slide using 12209-1-AP (CTRP1 antibody at dilution of 1:50 (under 10x lens).



Immunohistochemical analysis of paraffin-embedded human prostate cancer tissue slide using 12209-1-AP (CTRP1 antibody at dilution of 1:50 (under 40x lens).