

Nur für Forschungszwecke

CREG1 Polyklonaler Antikörper

Katalog-Nr.:12220-1-AP

5 Publikationen



Allgemeine Informationen

Katalog-Nr.: 12220-1-AP	GenBank-Zugangsnummer: BC008628	Reinigungsmethode: Antigen-Affinitätsreinigung
Größe: 150ul , Konzentration: 700 µg/ml von Nanodrop und 233 µg/ml durch die Bradford-Methode mit BSA als Standard;	GeneID (NCBI): 8804	Empfohlene Verdünnungen: WB 1:500-1:1000
Wirt: Kaninchen	Vollständiger Name: cellular repressor of E1A-stimulated genes 1	
Isotyp: IgG	Berechnete Masse: 220 aa, 24 kDa	
Immunogen Katalognummer: AG2901	Beobachtete Masse: 32 kDa	

Anwendungen

Geprüfte Anwendungen: WB, ELISA	Positivkontrollen: WB : Jurkat-Zellen, K-562-Zellen, Mausmilzgewebe
In Publikationen genannte Anwendungen: IHC, WB	
Getestete Reaktivität: Human, Maus, Ratte	
Zitierte Arten: Human, Maus, Ratte	

Hintergrundinformationen

CREG1 (Cellular repressor of E1A-stimulated genes 1) shares limited sequence similarity with E1A and binds both the general transcription factor TBP and the tumor suppressor pRb in vitro(PMID:9710587). The monomers of CREG can associate into dimers and the dimerization is observed not only in the crystal but also in solution(PMID:16344469).The cellular repressor of E1A-stimulated genes (CREG) is a secreted glycoprotein that inhibits cell proliferation and/or enhances differentiation. CREG is widely expressed in adult tissues such as the brain, heart, lungs, liver, intestines and kidneys in mice(PMID:20857207).

Bemerkenswerte Veröffentlichungen

Verfasser	Pubmed ID	Journal	Anwendung
Tatsuya Kusudo	34647124	J Biochem	WB,IHC
Yong Zhang	34734480	J Cell Mol Med	WB
Michihiro Hashimoto	30917000	FASEB J	

Lagerung

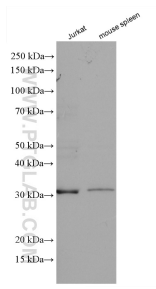
Lagerungsbedingungen:
Bei -20°C lagern. Nach dem Versand ein Jahr lang stabil
Lagerungspuffer:
PBS mit 0.02% Natriumazid und 50% Glycerin pH 7.3.
Aliquotieren ist nicht notwendig bei -20°C Lagerung

*** 20ul-Größen enthalten 0.1% BSA

For technical support and original validation data for this product please contact:
T: 1 (888) 4PTGLAB (1-888-478-4522) (toll free in USA), or 1(312) 455-8498 (outside USA)
E: proteintech@ptglab.com
W: ptglab.com

This product is exclusively available under Proteintech Group brand and is not available to purchase from any other manufacturer.

Ausgewählte Validierungsdaten



Various lysates were subjected to SDS PAGE followed by western blot with 12220-1-AP (CREG1 antibody) at dilution of 1:600 incubated at room temperature for 1.5 hours.