

Nur für Forschungszwecke

# DPEP1 Polyklonaler Antikörper

Katalog-Nr.:12222-1-AP

Vorgestelltes Produkt

5 Publikationen



## Allgemeine Informationen

<b>Katalog-Nr.:</b> 12222-1-AP	<b>GenBank-Zugangsnummer:</b> BC017023	<b>Reinigungsmethode:</b> Antigen-Affinitätsreinigung
<b>Größe:</b> 150ul , Konzentration: 400 µg/ml von Nanodrop;	<b>GeneID (NCBI):</b> 1800	<b>Empfohlene Verdünnungen:</b> WB 1:1000-1:5000
<b>Wirt:</b> Kaninchen	<b>Vollständiger Name:</b> dipeptidase 1 (renal)	
<b>Isotyp:</b> IgG	<b>Berechnete Masse:</b> 411 aa, 46 kDa	
<b>Immunogen Katalognummer:</b> AG2907	<b>Beobachtete Masse:</b> 46 kDa	

## Anwendungen

<b>Geprüfte Anwendungen:</b> WB, ELISA	<b>Positivkontrollen:</b> WB : HepG2-Zellen, HEK-293-Zellen, Mauslebergewebe
<b>In Publikationen genannte Anwendungen:</b> FC, IHC, WB	
<b>Getestete Reaktivität:</b> Human, Maus, Ratte	
<b>Zitierte Arten:</b> Affe, Human, Maus	

## Hintergrundinformationen

DPEP1(Dipeptidase 1) is also named as MDP, RDP and belongs to the peptidase M19 family. It is a glycoprotein that plays an important role in the regulation of leukotriene activity. DPEP1 converts leukotriene D4 to leukotriene E4.

## Bemerkenswerte Veröffentlichungen

Verfasser	Pubmed ID	Journal	Anwendung
Arthur Lau	29863495	J Clin Invest	
Saurav Roy Choudhury	31442408	Cell	WB
Anne von Mässenhausen	35108055	Sci Adv	WB,FC

## Lagerung

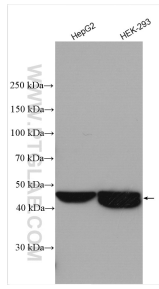
**Lagerungsbedingungen:**  
Bei -20°C lagern. Nach dem Versand ein Jahr lang stabil  
**Lagerungspuffer:**  
PBS mit 0.02% Natriumazid und 50% Glycerin pH 7.3.  
Aliquotieren ist nicht notwendig bei -20°C Lagerung

\*\*\* 20ul-Größen enthalten 0.1% BSA

For technical support and original validation data for this product please contact:  
T: 1 (888) 4PTGLAB (1-888-478-4522) (toll free in USA), or 1(312) 455-8498 (outside USA)  
E: proteintech@ptglab.com  
W: ptglab.com

This product is exclusively available under Proteintech Group brand and is not available to purchase from any other manufacturer.

## Ausgewählte Validierungsdaten



Various lysates were subjected to SDS PAGE followed by western blot with 12222-1-AP (DPEP1 antibody) at dilution of 1:2500 incubated at room temperature for 1.5 hours.