

Nur für Forschungszwecke

# SH2B1 Polyklonaler Antikörper

Katalog-Nr.:12226-1-AP

1 Publikationen



## Allgemeine Informationen

Katalog-Nr.:  
12226-1-AP

Größe:

150ul, Konzentration: 400 µg/ml von  
Nanodrop und 287 µg/ml durch die  
Bradford-Methode mit BSA als  
Standard;

Wirt:

Kaninchen

Isotyp:

IgG

Immunogen Katalognummer:  
AG2863

GenBank-Zugangsnummer:

BC010704

GeneID (NCBI):

25970

Vollständiger Name:

SH2B adaptor protein 1

Berechnete Masse:

426 aa, 45 kDa

Beobachtete Masse:

80 kDa

Reinigungsmethode:

Antigen-Affinitätsreinigung

Empfohlene Verdünnungen:

WB 1:500-1:1000

IP 0.5-4.0 ug für IP und 1:500-1:1000

für WB

IHC 1:20-1:200

IF 1:20-1:200

## Anwendungen

Geprüfte Anwendungen:

IF, IHC, IP, WB, ELISA

In Publikationen genannte Anwendungen:

CoIP, IF, IHC, WB

Getestete Reaktivität:

Human

Zitierte Arten:

Human, Maus

**Hinweis-IHC: Antigendemaskierung mit TE-  
Puffer pH 9,0 empfohlen. (\*) Wahlweise  
kann die Antigendemaskierung auch mit  
Citratpuffer pH 6,0 erfolgen.**

Positivkontrollen:

WB : HEK-293-Zellen,

IP : HEK-293-Zellen,

IHC : humanes Eierstockgewebe, humanes  
Skelettmuskelgewebe

IF : HeLa-Zellen,

## Hintergrundinformationen

SH2B1 is a member of the SH2-domain containing mediators family. SH2B1 has been shown to interact with INS receptor, Grb2, TrkA and Janus kinase 2. Variations close to or in the SH2B1 gene have been found to associate with obesity in two large genome wide association studies of body mass index (PMID: 19079260). SH2B1 deletions are associated with severe early-onset obesity (PMID: 19966786).

## Bemerkenswerte Veröffentlichungen

Verfasser	Pubmed ID	Journal	Anwendung
Xiaojuan Han	35390677	Redox Biol	WB,IHC,IF,CoIP

## Lagerung

Lagerungsbedingungen:

Bei -20°C lagern. Nach dem Versand ein Jahr lang stabil

Lagerungspuffer:

PBS mit 0.02% Natriumazid und 50% Glycerin pH 7.3.

Aliquotieren ist nicht notwendig bei -20°C Lagerung

\*\*\* 20ul-Größen enthalten 0.1% BSA

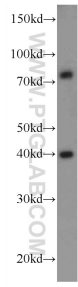
For technical support and original validation data for this product please contact:

T: 1 (888) 4PTGLAB (1-888-478-4522) (toll free  
in USA), or 1(312) 455-8498 (outside USA)

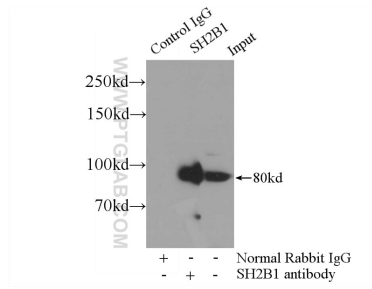
E: proteintech@ptglab.com  
W: ptglab.com

This product is exclusively available under Proteintech Group brand and is not available to purchase from any other manufacturer.

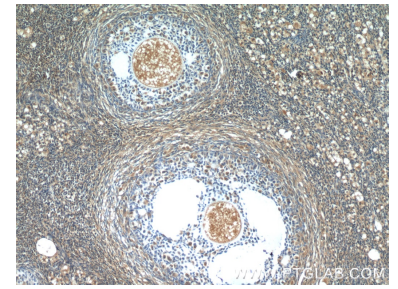
## Ausgewählte Validierungsdaten



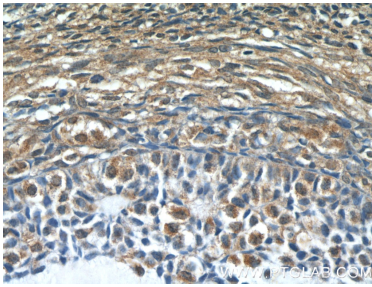
HEK-293 cells were subjected to SDS PAGE followed by western blot with 12226-1-AP (SH2B1 Antibody) at dilution of 1:600 incubated at room temperature for 1.5 hours.



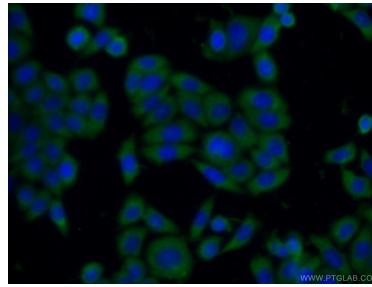
IP Result of anti-SH2B1 (IP:12226-1-AP, 4ug; Detection:12226-1-AP 1:600) with HEK-293 cells lysate 3000ug.



Immunohistochemical analysis of paraffin-embedded human ovary tissue slide using 12226-1-AP (SH2B1 Antibody) at dilution of 1:50 (under 10x lens).



Immunohistochemical analysis of paraffin-embedded human ovary tissue slide using 12226-1-AP (SH2B1 Antibody) at dilution of 1:50 (under 40x lens).



Immunofluorescent analysis of HeLa cells using 12226-1-AP (SH2B1 antibody) at dilution of 1:50 and Alexa Fluor 488-conjugated AffiniPure Goat Anti-Rabbit IgG(H+L).