

Nur für Forschungszwecke

EIF4E2 Polyklonaler Antikörper

Katalog-Nr.:12227-1-AP

3 Publikationen



Allgemeine Informationen

Katalog-Nr.:
12227-1-AP

Größe:

150ul, Konzentration: 600 µg/ml von Nanodrop und 220 µg/ml durch die Bradford-Methode mit BSA als Standard;

Wirt:

Kaninchen

Isotyp:

IgG

Immunogen Katalognummer:
AG2864

GenBank-Zugangsnummer:

BC021690

GeneID (NCBI):

9470

Vollständiger Name:

eukaryotic translation initiation factor 4E family member 2

Berechnete Masse:

245 aa, 28 kDa

Beobachtete Masse:

28 kDa

Reinigungsmethode:

Antigen-Affinitätsreinigung

Empfohlene Verdünnungen:

WB 1:500-1:1000

IP 0.5-4.0 µg für IP und 1:500-1:1000 für WB

IHC 1:50-1:500

Anwendungen

Geprüfte Anwendungen:

IHC, IP, WB, ELISA

In Publikationen genannte Anwendungen:

IHC, WB

Getestete Reaktivität:

Human, Maus, Ratte

Zitierte Arten:

Human

Hinweis-IHC: Antigendemaskierung mit TE-Puffer pH 9,0 empfohlen. (*) Wahlweise kann die Antigendemaskierung auch mit Citratpuffer pH 6,0 erfolgen.

Positivkontrollen:

WB: HeLa-Zellen, Mäusnierengewebe, MCF-7-Zellen

IP: MCF-7-Zellen,

IHC: humanes Mammakarzinomgewebe,

Hintergrundinformationen

Bemerkenswerte Veröffentlichungen

Verfasser	Pubmed ID	Journal	Anwendung
Yoichiro Sugimoto	36097292	Nat Struct Mol Biol	WB
Limei Zou	35756894	iScience	WB
Aierpati Maimaiti	36998056	Eur J Med Res	WB, IHC

Lagerung

Lagerungsbedingungen:

Bei -20°C lagern. Nach dem Versand ein Jahr lang stabil

Lagerungspuffer:

PBS mit 0.02% Natriumazid und 50% Glycerin pH 7.3.

Aliquotieren ist nicht notwendig bei -20°C Lagerung

*** 20ul-Größen enthalten 0.1% BSA

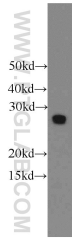
For technical support and original validation data for this product please contact:

T: 1 (888) 4PTGLAB (1-888-478-4522) (toll free in USA), or 1(312) 455-8498 (outside USA)

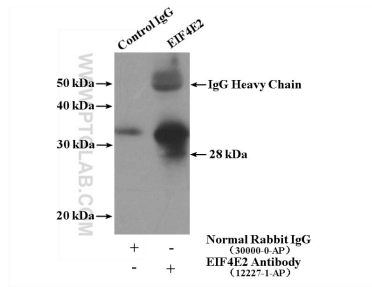
E: proteintech@ptglab.com
W: ptglab.com

This product is exclusively available under Proteintech Group brand and is not available to purchase from any other manufacturer.

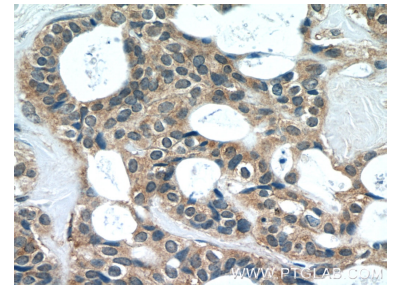
Ausgewählte Validierungsdaten



HeLa cells were subjected to SDS PAGE followed by western blot with 12227-1-AP (EIF4E2 antibody) at dilution of 1:500 incubated at room temperature for 1.5 hours.



IP Result of anti-EIF4E2 (IP:12227-1-AP, 4 μ g; Detection:12227-1-AP 1:500) with MCF-7 cells lysate 1280 μ g.



Immunohistochemical analysis of paraffin-embedded human breast cancer tissue slide using 12227-1-AP (EIF4E2 Antibody) at dilution of 1:50 (under 40 \times lens).