

Nur für Forschungszwecke

# NDP52 Polyklonaler Antikörper

Katalog-Nr.:12229-1-AP

Vorgestelltes Produkt

40 Publikationen



## Allgemeine Informationen

Katalog-Nr.:  
12229-1-AP

Größe:  
150ul, Konzentration: 600 µg/ml von  
Nanodrop und 300 µg/ml durch die  
Bradford-Methode mit BSA als  
Standard;

Wirt:  
Kaninchen

Isotyp:  
IgG

Immunogen Katalognummer:  
AG2866

GenBank-Zugangsnummer:  
BC015893

GeneID (NCBI):  
10241

Vollständiger Name:  
calcium binding and coiled-coil  
domain 2

Berechnete Masse:  
446 aa, 52 kDa

Beobachtete Masse:  
52 kDa

Reinigungsmethode:

Antigen-Affinitätsreinigung

Empfohlene Verdünnungen:

WB 1:500-1:2000  
IP 0.5-4.0 µg für IP und 1:500-1:2000  
für WB  
IHC 1:50-1:500  
IF 1:20-1:200

## Anwendungen

Geprüfte Anwendungen:

IF, IHC, IP, WB, ELISA

In Publikationen genannte Anwendungen:

IF, IP, WB

Getestete Reaktivität:

Human, Maus, Ratte

Zitierte Arten:

Hausschwein, Human, Maus, Ratte

**Hinweis-IHC: Antigendemaskierung mit TE-Puffer pH 9,0 empfohlen. (\*) Wahlweise kann die Antigendemaskierung auch mit Citratpuffer pH 6,0 erfolgen.**

Positivkontrollen:

WB : HeLa-Zellen, Ratten-Skelettmuskelgewebe

IP : HeLa-Zellen,

IHC : humanes Ovarialkarzinomgewebe, humanes  
Skelettmuskelgewebe

IF : HeLa-Zellen,

## Hintergrundinformationen

NDP52, also named as CALCOCO2, is an autophagy receptor. It plays a role in ruffle formation and actin cytoskeleton organization. Mouse/Rat NDP52 has some isoforms with MW 28-40 kDa and 67 kDa. Human NDP52 has some isoforms with MW 43-47 kDa and 52-55 kDa,

## Bemerkenswerte Veröffentlichungen

Verfasser	Pubmed ID	Journal	Anwendung
Shouheng Jin	28965816	Mol Cell	WB
Sebastian Boland	36207292	Nat Commun	WB
Jureepon Roboon	36274991	Front Cell Neurosci	WB

## Lagerung

Lagerungsbedingungen:

Bei -20°C lagern. Nach dem Versand ein Jahr lang stabil

Lagerungspuffer:

PBS mit 0.02% Natriumazid und 50% Glycerin pH 7.3.

Aliquotieren ist nicht notwendig bei -20°C Lagerung

\*\*\* 20ul-Größen enthalten 0.1% BSA

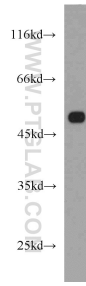
For technical support and original validation data for this product please contact:

T: 1 (888) 4PTGLAB (1-888-478-4522) (toll free  
in USA), or 1(312) 455-8498 (outside USA)

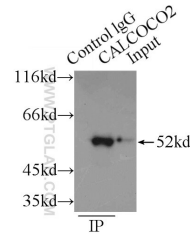
E: proteintech@ptglab.com  
W: ptglab.com

This product is exclusively available under Proteintech Group brand and is not available to purchase from any other manufacturer.

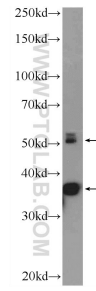
## Ausgewählte Validierungsdaten



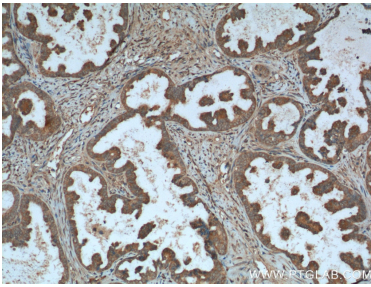
HeLa cells were subjected to SDS PAGE followed by western blot with 12229-1-AP (NDP52 antibody) at dilution of 1:1000 incubated at room temperature for 1.5 hours.



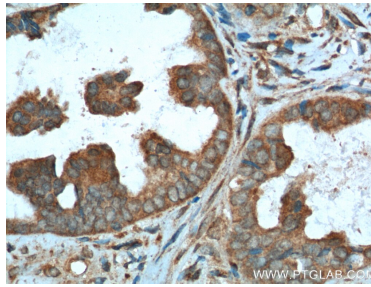
IP Result of anti-NDP52 (IP:12229-1-AP, 3ug; Detection:12229-1-AP 1:1000) with HeLa cells lysate 2150ug.



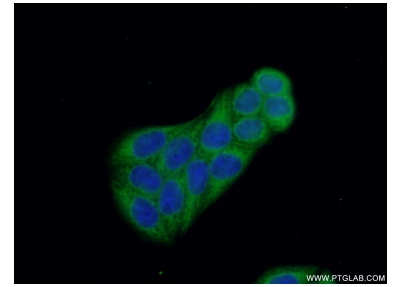
rat skeletal muscle tissue was subjected to SDS PAGE followed by western blot with 12229-1-AP (NDP52 Antibody) at dilution of 1:1000 incubated at room temperature for 1.5 hours.



Immunohistochemical analysis of paraffin-embedded human ovary tumor tissue slide using 12229-1-AP (NDP52 Antibody) at dilution of 1:200 (under 10x lens). Heat mediated antigen retrieval with Tris-EDTA buffer (pH 9.0).



Immunohistochemical analysis of paraffin-embedded human ovary tumor tissue slide using 12229-1-AP (NDP52 Antibody) at dilution of 1:200 (under 40x lens). Heat mediated antigen retrieval with Tris-EDTA buffer (pH 9.0).



Immunofluorescent analysis of (-20°C Ethanol) fixed HeLa cells using 12229-1-AP (NDP52 antibody) at dilution of 1:50 and Alexa Fluor 488-conjugated AffiniPure Goat Anti-Rabbit IgG(H+L).