

Nur für Forschungszwecke

# CBY1 Polyklonaler Antikörper

Katalog-Nr.:12239-1-AP

2 Publikationen



## Allgemeine Informationen

Katalog-Nr.:  
12239-1-AP

Größe:

150ul, Konzentration: 550 µg/ml von  
Nanodrop und 300 µg/ml durch die  
Bradford-Methode mit BSA als  
Standard;

Wirt:

Kaninchen

Isotyp:

IgG

Immunogen Katalognummer:  
AG2882

GenBank-Zugangsnummer:

BC016139

GeneID (NCBI):

25776

Vollständiger Name:

chibby homolog 1 (Drosophila)

Berechnete Masse:

126 aa, 14 kDa

Beobachtete Masse:

30-35 kDa

Reinigungsmethode:

Antigen-Affinitätsreinigung

Empfohlene Verdünnungen:

WB 1:500-1:2000

IP 0.5-4.0 µg für IP und 1:500-1:1000  
für WB

IHC 1:20-1:200

## Anwendungen

Geprüfte Anwendungen:

IHC, IP, WB, ELISA

In Publikationen genannte Anwendungen:

IF, WB

Getestete Reaktivität:

Human, Maus, Ratte

Zitierte Arten:

Human, Maus

**Hinweis-IHC: Antigendemaskierung mit TE-  
Puffer pH 9,0 empfohlen. (\*) Wahlweise  
kann die Antigendemaskierung auch mit  
Citratpuffer pH 6,0 erfolgen.**

Positivkontrollen:

WB: Mauslebergewebe, Mausnierengewebe

IP: Mauslebergewebe,

IHC: humanes Nierengewebe, humanes Herzgewebe

## Hintergrundinformationen

### Bemerkenswerte Veröffentlichungen

Verfasser	Pubmed ID	Journal	Anwendung
Michael C Burke	25313408	J Cell Biol	WB
Lilong Guo	33811421	Dev Dyn	WB, IF

## Lagerung

Lagerungsbedingungen:

Bei -20°C lagern. Nach dem Versand ein Jahr lang stabil

Lagerungspuffer:

PBS mit 0.02% Natriumazid und 50% Glycerin pH 7.3.

Aliquotieren ist nicht notwendig bei -20°C Lagerung

\*\*\* 20ul-Größen enthalten 0.1% BSA

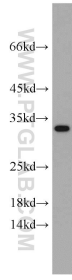
For technical support and original validation data for this product please contact:

T: 1 (888) 4PTGLAB (1-888-478-4522) (toll free  
in USA), or 1(312) 455-8498 (outside USA)

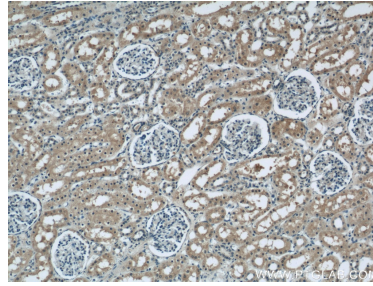
E: proteintech@ptglab.com  
W: ptglab.com

This product is exclusively available under Proteintech  
Group brand and is not available to purchase from any  
other manufacturer.

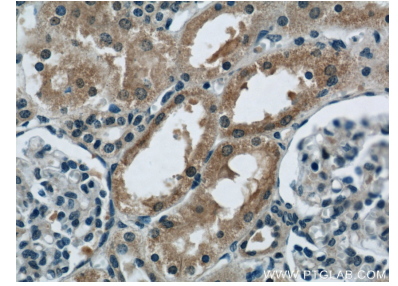
## Ausgewählte Validierungsdaten



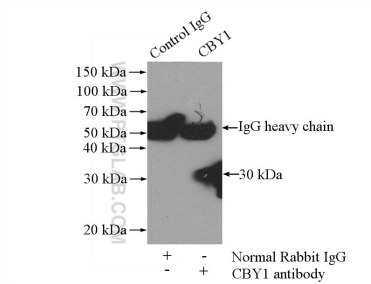
mouse liver tissue were subjected to SDS PAGE followed by western blot with 12239-1-AP (CBY1 antibody) at dilution of 1:500 incubated at room temperature for 1.5 hours.



Immunohistochemical analysis of paraffin-embedded human kidney using 12239-1-AP (CBY1 antibody) at dilution of 1:50 (under 10x lens).



Immunohistochemical analysis of paraffin-embedded human kidney using 12239-1-AP (CBY1 antibody) at dilution of 1:50 (under 40x lens).



IP Result of anti-CBY1 (IP:12239-1-AP, 4ug; Detection:12239-1-AP 1:500) with mouse liver tissue lysate 4000ug.