

Nur für Forschungszwecke

# CHURC1 Polyklonaler Antikörper

Katalog-Nr.:12247-1-AP



## Allgemeine Informationen

<b>Katalog-Nr.:</b> 12247-1-AP	<b>GenBank-Zugangsnummer:</b> BCO20550	<b>Reinigungsmethode:</b> Antigen-Affinitätsreinigung
<b>Größe:</b> 150ul , Konzentration: 147 µg/ml durch die Bradford-Methode mit BSA als Standard;	<b>GeneID (NCBI):</b> 91612	<b>Empfohlene Verdünnungen:</b> WB 1:200-1:1000 IHC 1:20-1:200
<b>Wirt:</b> Kaninchen	<b>Vollständiger Name:</b> churchill domain containing 1	
<b>Isotyp:</b> IgG	<b>Berechnete Masse:</b> 13 kDa	
<b>Immunogen Katalognummer:</b> AG2892	<b>Beobachtete Masse:</b> 13 kDa	

## Anwendungen

<b>Geprüfte Anwendungen:</b> IHC, WB,ELISA	<b>Positivkontrollen:</b>
<b>Getestete Reaktivität:</b> Human, Maus, Ratte	<b>WB :</b> Maushautgewebe, HeLa-Zellen, Mauslebergewebe, U-937-Zellen
<b>Hinweis-IHC: Antigendemaskierung mit TE-Puffer pH 9,0 empfohlen. (*) Wahlweise kann die Antigendemaskierung auch mit Citratpuffer pH 6,0 erfolgen.</b>	<b>IHC :</b> humanes Hirngewebe, humanes Gliomgewebe, humanes Nierengewebe

## Hintergrundinformationen

CHURC1 (churchill domain containing 1), also known as C14orf52 or chch. The function of CHURC1 has not been widely studied, and is yet to be fully elucidated. It may be a transcriptional activator that mediates FGF signaling during neural development. The MW of this protein is 13 kDa, and Catalog#12247-1-AP specially recognises the 13 kDa protein.

## Lagerung

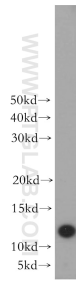
**Lagerungsbedingungen:**  
Bei -20°C lagern. Nach dem Versand ein Jahr lang stabil  
**Lagerungspuffer:**  
PBS mit 0.02% Natriumazid und 50% Glycerin pH 7.3.  
Aliquotieren ist nicht notwendig bei -20°C Lagerung

\*\*\* 20ul-Größen enthalten 0.1% BSA

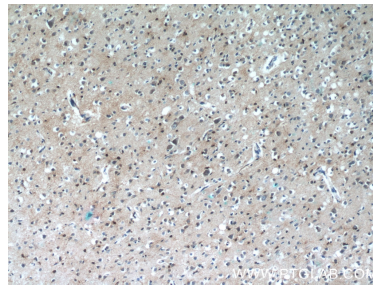
For technical support and original validation data for this product please contact:  
T: 1 (888) 4PTGLAB (1-888-478-4522) (toll free in USA), or 1(312) 455-8498 (outside USA)  
E: proteintech@ptglab.com  
W: ptglab.com

This product is exclusively available under Proteintech Group brand and is not available to purchase from any other manufacturer.

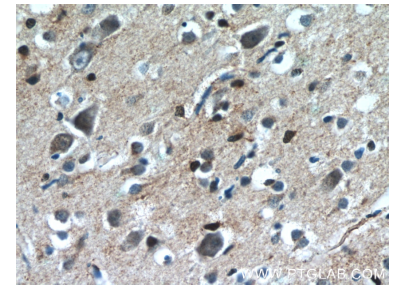
## Ausgewählte Validierungsdaten



mouse skin tissue were subjected to SDS PAGE followed by western blot with 12247-1-AP (CHURC1 antibody) at dilution of 1:300 incubated at room temperature for 1.5 hours.



Immunohistochemical analysis of paraffin-embedded human brain tissue slide using 12247-1-AP (CHURC1 Antibody) at dilution of 1:50 (under 10x lens).



Immunohistochemical analysis of paraffin-embedded human brain tissue slide using 12247-1-AP (CHURC1 Antibody) at dilution of 1:50 (under 40x lens).