

Nur für Forschungszwecke

Calpastatin Polyklonaler Antikörper

Katalog-Nr.:12250-1-AP

4 Publikationen



Allgemeine Informationen

Katalog-Nr.: 12250-1-AP	GenBank-Zugangsnummer: BC013579	Reinigungsmethode: Antigen-Affinitätsreinigung
Größe: 150ul, Konzentration: 500 µg/ml von Nanodrop;	GeneID (NCBI): 831	Empfohlene Verdünnungen: WB 1:2000-1:14000 IP 0.5-4.0 ug für IP und 1:500-1:2000 für WB
Wirt: Kaninchen	Vollständiger Name: calpastatin	IHC 1:200-1:800
Isotyp: IgG	Berechnete Masse: 667 aa, 72 kDa	IF 1:50-1:500
Immunogen Katalognummer: AG2897	Beobachtete Masse: 110 kDa	

Anwendungen

Geprüfte Anwendungen: FC, IF, IHC, IP, WB, ELISA	Positivkontrollen: WB : HeLa-Zellen, K-562-Zellen, MCF-7-Zellen
In Publikationen genannte Anwendungen: IF, WB	IP : K-562-Zellen,
Getestete Reaktivität: Human	IHC : humanes Lungenkarzinomgewebe,
Zitierte Arten: Human, Ratte	IF : HeLa-Zellen,

Hinweis-IHC: Antigenmaskierung mit TE-Puffer pH 9,0 empfohlen. (*) Wahlweise kann die Antigenmaskierung auch mit Citratpuffer pH 6,0 erfolgen.

Hintergrundinformationen

Bemerkenswerte Veröffentlichungen

Verfasser	Pubmed ID	Journal	Anwendung
Shuchao Wang	30240910	Ann Anat	WB,IF
Kang An	25357264	J Proteome Res	WB
Cheng-Wei Lu	33802221	Biomedicines	WB

Lagerung

Lagerungsbedingungen:
Bei -20°C lagern. Nach dem Versand ein Jahr lang stabil

Lagerungspuffer:
PBS mit 0.02% Natriumazid und 50% Glycerin pH 7.3.

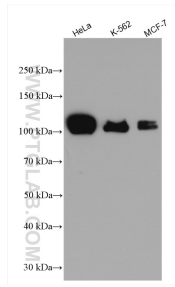
Aliquotieren ist nicht notwendig bei -20°C Lagerung

*** 20ul-Größen enthalten 0.1% BSA

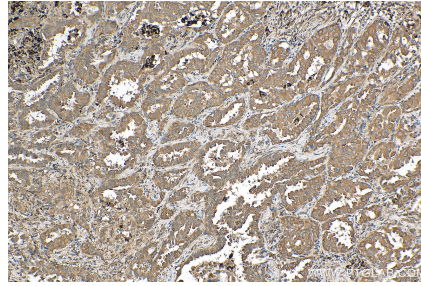
For technical support and original validation data for this product please contact:
T: 1 (888) 4PTGLAB (1-888-478-4522) (toll free in USA), or 1(312) 455-8498 (outside USA)
E: proteintech@ptglab.com
W: ptglab.com

This product is exclusively available under Proteintech Group brand and is not available to purchase from any other manufacturer.

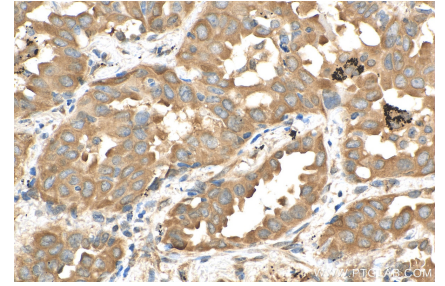
Ausgewählte Validierungsdaten



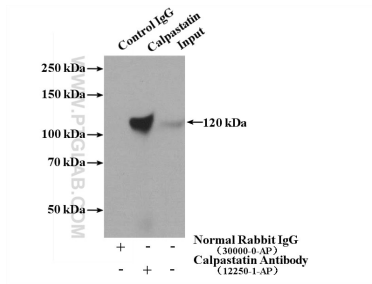
Various lysates were subjected to SDS PAGE followed by western blot with 12250-1-AP (Calpastatin antibody) at dilution of 1:7000 incubated at room temperature for 1.5 hours.



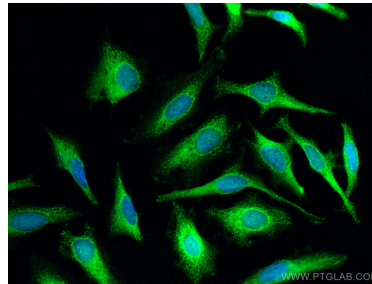
Immunohistochemical analysis of paraffin-embedded human lung cancer tissue slide using 12250-1-AP (Calpastatin antibody) at dilution of 1:400 (under 10x lens). Heat mediated antigen retrieval with Tris-EDTA buffer (pH 9.0).



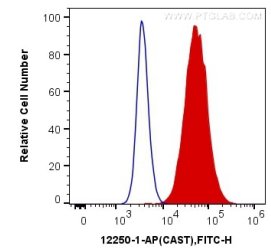
Immunohistochemical analysis of paraffin-embedded human lung cancer tissue slide using 12250-1-AP (Calpastatin antibody) at dilution of 1:400 (under 40x lens). Heat mediated antigen retrieval with Tris-EDTA buffer (pH 9.0).



IP Result of anti-Calpastatin (IP:12250-1-AP, 4ug; Detection:12250-1-AP 1:1000) with K-562 cells lysate 4000ug.



Immunofluorescent analysis of (-20°C Methanol) fixed HeLa cells using Calpastatin antibody (12250-1-AP) at dilution of 1:200 and CoraLite@488-Conjugated AffiniPure Goat Anti-Rabbit IgG(H+L).



1×10^6 HeLa cells were intracellularly stained with 0.2 ug Anti-Human Calpastatin (12250-1-AP) and CoraLite@488-Conjugated AffiniPure Goat Anti-Rabbit IgG(H+L) at dilution 1:1000 (red), or 0.2 ug Control Antibody. Cells were fixed with 4% PFA and permeabilized with Flow Cytometry Perm Buffer (PF00011-C).