

Nur für Forschungszwecke

# SLC25A11 Polyklonaler Antikörper

Katalog-Nr.:12253-1-AP

1 Publikationen



## Allgemeine Informationen

Katalog-Nr.:  
12253-1-AP

Größe:

150ul, Konzentration: 1300 µg/ml von 8402

Nanodrop;

Wirt:

Kaninchen

Isotyp:

IgG

Immunogen Katalognummer:

AG2903

GenBank-Zugangsnummer:

BC016294

GeneID (NCBI):

8402

Vollständiger Name:

solute carrier family 25  
(mitochondrial carrier; oxoglutarate  
carrier), member 11

Berechnete Masse:

314 aa, 34 kDa

Beobachtete Masse:

28-34 kDa

Reinigungsmethode:

Antigen-Affinitätsreinigung

Empfohlene Verdünnungen:

WB 1:500-1:2000

IP 0.5-4.0 µg für IP und 1:500-1:2000

für WB

IF 1:50-1:500

## Anwendungen

Geprüfte Anwendungen:

IF, IP, WB, ELISA

In Publikationen genannte Anwendungen:

IF, WB

Getestete Reaktivität:

Human

Zitierte Arten:

Human, Maus

Positivkontrollen:

WB: Jurkat-Zellen, HEK-293-Zellen, humanes  
Nierengewebe, Raji-Zellen

IP: HEK-293-Zellen,

IF: HEK-293-Zellen,

## Hintergrundinformationen

### Bemerkenswerte Veröffentlichungen

Verfasser

Na Ta

Pubmed ID

36037337

Journal

Proc Natl Acad Sci U S A

Anwendung

WB, IF

## Lagerung

Lagerungsbedingungen:

Bei -20°C lagern. Nach dem Versand ein Jahr lang stabil

Lagerungspuffer:

PBS mit 0.02% Natriumazid und 50% Glycerin pH 7.3.

Aliquotieren ist nicht notwendig bei -20°C Lagerung

\*\*\* 20ul-Größen enthalten 0.1% BSA

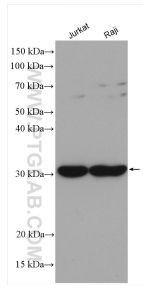
For technical support and original validation data for this product please contact:

T: 1 (888) 4PTGLAB (1-888-478-4522) (toll free  
in USA), or 1(312) 455-8498 (outside USA)

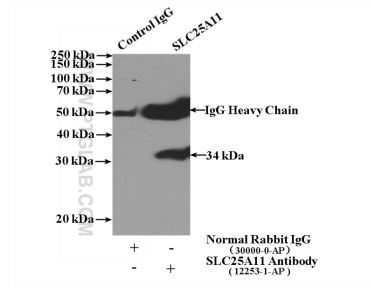
E: proteintech@ptglab.com  
W: ptglab.com

This product is exclusively available under Proteintech  
Group brand and is not available to purchase from any  
other manufacturer.

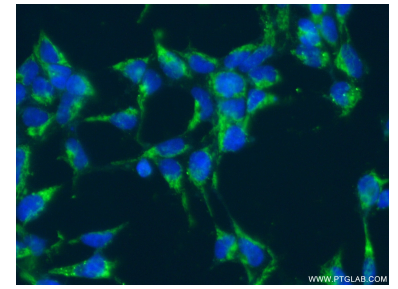
## Ausgewählte Validierungsdaten



Various lysates were subjected to SDS PAGE followed by western blot with 12253-1-AP (SLC25A11 antibody) at dilution of 1:1000 incubated at room temperature for 1.5 hours.



IP Result of anti-SLC25A11 (IP:12253-1-AP, 4ug; Detection:12253-1-AP 1:1000) with HEK-293 cells lysate 1560ug.



Immunofluorescent analysis of (4% PFA) fixed HEK-293 cells using 12253-1-AP (SLC25A11 antibody) at dilution of 1:50 and Alexa Fluor 488-conjugated AffiniPure Goat Anti-Rabbit IgG(H+L).