

Nur für Forschungszwecke

REG4 Polyklonaler Antikörper

Katalog-Nr.:12268-1-AP

3 Publikationen



Allgemeine Informationen

Katalog-Nr.:
12268-1-AP

Größe:

150ul, Konzentration: 300 µg/ml von Nanodrop und 293 µg/ml durch die Bradford-Methode mit BSA als Standard;

Wirt:

Kaninchen

Isotyp:

IgG

Immunogen Katalognummer:
AG2934

GenBank-Zugangsnummer:

BC017089

GeneID (NCBI):

83998

Vollständiger Name:

regenerating islet-derived family, member 4

Berechnete Masse:

158 aa, 18 kDa

Beobachtete Masse:

18 kDa

Reinigungsmethode:

Antigen-Affinitätsreinigung

Empfohlene Verdünnungen:

WB 1:500-1:2000

IHC 1:50-1:500

Anwendungen

Geprüfte Anwendungen:

IHC, WB, ELISA

In Publikationen genannte Anwendungen:

IHC, WB

Getestete Reaktivität:

Human, Maus, Ratte

Zitierte Arten:

Human

Hinweis-IHC: Antigendemaskierung mit TE-Puffer pH 9,0 empfohlen. (*) Wahlweise kann die Antigendemaskierung auch mit Citratpuffer pH 6,0 erfolgen.

Positivkontrollen:

WB : SGC-7901-Zellen, Mausebergewebe

IHC : humanes Kolonkarzinomgewebe,

Hintergrundinformationen

Bemerkenswerte Veröffentlichungen

Verfasser	Pubmed ID	Journal	Anwendung
Xiaobo Zheng	35221332	Signal Transduct Target Ther	IHC
Hong-Lin He	25155043	J Surg Oncol	IHC
Iemasa Koh	31659102	Cancer Genomics Proteomics	WB

Lagerung

Lagerungsbedingungen:

Bei -20°C lagern. Nach dem Versand ein Jahr lang stabil

Lagerungspuffer:

PBS mit 0.02% Natriumazid und 50% Glycerin pH 7.3.

Aliquotieren ist nicht notwendig bei -20°C Lagerung

*** 20ul-Größen enthalten 0.1% BSA

For technical support and original validation data for this product please contact:

T: 1 (888) 4PTGLAB (1-888-478-4522) (toll free in USA), or 1(312) 455-8498 (outside USA)

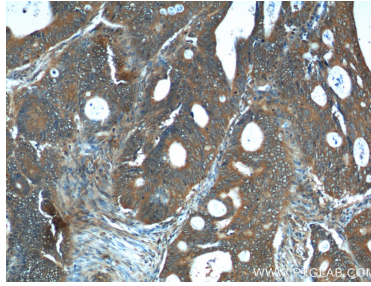
E: proteintech@ptglab.com
W: ptglab.com

This product is exclusively available under Proteintech Group brand and is not available to purchase from any other manufacturer.

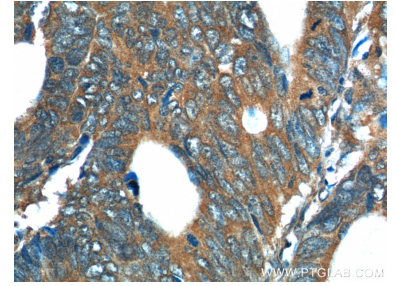
Ausgewählte Validierungsdaten



SGC-7901 cells were subjected to SDS PAGE followed by western blot with 12268-1-AP (REG4 antibody) at dilution of 1:300 incubated at room temperature for 1.5 hours.



Immunohistochemical analysis of paraffin-embedded human colon cancer tissue slide using 12268-1-AP (REG4 Antibody) at dilution of 1:200 (under 10x lens).



Immunohistochemical analysis of paraffin-embedded human colon cancer tissue slide using 12268-1-AP (REG4 Antibody) at dilution of 1:200 (under 40x lens).