

Nur für Forschungszwecke

SLC25A46 Polyklonaler Antikörper

Katalog-Nr.:12277-1-AP

Vorgestelltes Produkt

7 Publikationen



Allgemeine Informationen

Katalog-Nr.:
12277-1-AP

Größe:

150ul, Konzentration: 450 µg/ml von
Nanodrop und 333 µg/ml durch die
Bradford-Methode mit BSA als
Standard;

Wirt:

Kaninchen

Isotyp:

IgG

Immunogen Katalognummer:
AG2923

GenBank-Zugangsnummer:

BC017169

GeneID (NCBI):

91137

Vollständiger Name:

solute carrier family 25, member 46

Berechnete Masse:

418 aa, 46 kDa

Beobachtete Masse:

46 kDa

Reinigungsmethode:

Antigen-Affinitätsreinigung

Empfohlene Verdünnungen:

WB 1:500-1:3000

Anwendungen

Geprüfte Anwendungen:

WB, ELISA

In Publikationen genannte Anwendungen:

IF, WB

Getestete Reaktivität:

Human, Maus, Ratte

Zitierte Arten:

Human, Ratte

Positivkontrollen:

WB: Jurkat-Zellen, Maushirngewebe,
Rattenhirngewebe

Hintergrundinformationen

SLC25A46 belongs to the SLC25 family of mitochondrial carrier proteins.

Bemerkenswerte Veröffentlichungen

Verfasser	Pubmed ID	Journal	Anwendung
Hana Antonicka	32877691	Cell Metab	WB
Odetta Antico	34767452	Sci Adv	WB
Alexandre Janer	27390132	EMBO Mol Med	WB

Lagerung

Lagerungsbedingungen:

Bei -20°C lagern. Nach dem Versand ein Jahr lang stabil

Lagerungspuffer:

PBS mit 0.02% Natriumazid und 50% Glycerin pH 7.3.

Aliquotieren ist nicht notwendig bei -20°C Lagerung

*** 20ul-Größen enthalten 0.1% BSA

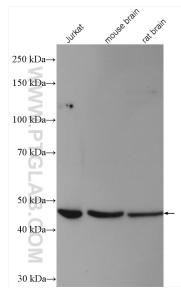
For technical support and original validation data for this product please contact:

T: 1 (888) 4PTGLAB (1-888-478-4522) (toll free
in USA), or 1(312) 455-8498 (outside USA)

E: proteintech@ptglab.com
W: ptglab.com

This product is exclusively available under Proteintech
Group brand and is not available to purchase from any
other manufacturer.

Ausgewählte Validierungsdaten



Various lysates were subjected to SDS PAGE followed by western blot with 12277-1-AP (SLC25A46 antibody) at dilution of 1:1500 incubated at room temperature for 1.5 hours.