

Nur für Forschungszwecke

LEO1 Polyklonaler Antikörper

Katalog-Nr.:12281-1-AP

3 Publikationen



Allgemeine Informationen

Katalog-Nr.: 12281-1-AP	GenBank-Zugangsnummer: BC018147	Reinigungsmethode: Antigen-Affinitätsreinigung
Größe: 150ul, Konzentration: 700 µg/ml von Nanodrop und 407 µg/ml durch die Bradford-Methode mit BSA als Standard;	GeneID (NCBI): 123169	Empfohlene Verdünnungen: WB 1:500-1:2400 IHC 1:20-1:200 IF 1:10-1:100
Wirt: Kaninchen	Vollständiger Name: Leo1, Paf1/RNA polymerase II complex component, homolog (S. cerevisiae)	
Isotyp: IgG	Berechnete Masse: 666 aa, 75 kDa	
Immunogen Katalognummer: AG2932	Beobachtete Masse: 105 kDa	

Anwendungen

Geprüfte Anwendungen: IF, IHC, WB, ELISA	Positivkontrollen: WB: Mausherzgewebe, HeLa-Zellen, HL-60-Zellen, humanes Plazenta-Gewebe, Jurkat-Zellen, Maushirngewebe, Maus-Skelettmuskelgewebe
In Publikationen genannte Anwendungen: WB	IHC: humanes Kolongewebe,
Getestete Reaktivität: Human, Maus, Ratte	IF: HeLa-Zellen,
Zitierte Arten: Human, Maus	
Hinweis-IHC: Antigendemaskierung mit TE-Puffer pH 9,0 empfohlen. (*) Wahlweise kann die Antigendemaskierung auch mit Citratpuffer pH 6,0 erfolgen.	

Hintergrundinformationen

LEO1, also named as RNA polymerase-associated protein LEO1, is a 666 amino acid protein, which belongs to the LEO1 family. LEO1 is a component of the PAF1 complex (PAF1C) which has multiple functions during transcription by RNA polymerase II and is implicated in regulation of development and maintenance of embryonic stem cell pluripotency. The calculated molecular weight of LEO1 is 75 kDa, but the modified LEO1 protein is about 105 kDa (PMID: 15632063).

Bemerkenswerte Veröffentlichungen

Verfasser	Pubmed ID	Journal	Anwendung
Lindsey D Goodman	31110321	Nat Neurosci	WB
Gang Xiang	35551175	Cell Death Dis	WB
Min Qiu	37205756	Sci Adv	WB

Lagerung

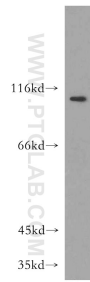
Lagerungsbedingungen:
Bei -20°C lagern. Nach dem Versand ein Jahr lang stabil
Lagerungspuffer:
PBS mit 0.02% Natriumazid und 50% Glycerin pH 7.3.
Aliquotieren ist nicht notwendig bei -20°C Lagerung

*** 20ul-Größen enthalten 0.1% BSA

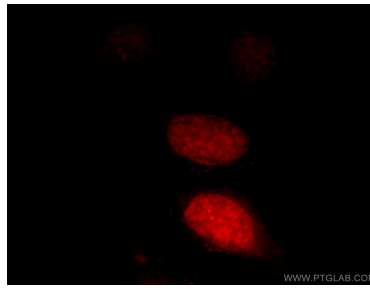
For technical support and original validation data for this product please contact:
T: 1 (888) 4PTGLAB (1-888-478-4522) (toll free in USA), or 1(312) 455-8498 (outside USA)
E: proteintech@ptglab.com
W: ptglab.com

This product is exclusively available under Proteintech Group brand and is not available to purchase from any other manufacturer.

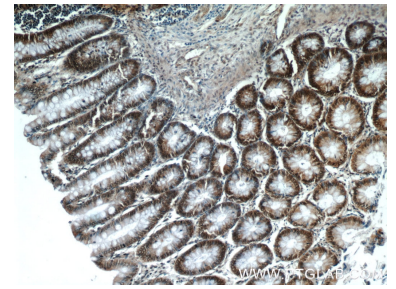
Ausgewählte Validierungsdaten



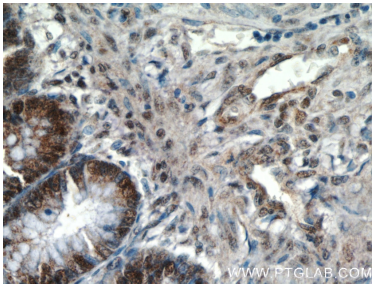
mouse heart tissue were subjected to SDS PAGE followed by western blot with 12281-1-AP (LEO1 antibody) at dilution of 1:500 incubated at room temperature for 1.5 hours.



Immunofluorescent analysis of HeLa cells, using LEO1 antibody 12281-1-AP at 1:25 dilution and Rhodamine-labeled goat anti-rabbit IgG (red).



Immunohistochemical analysis of paraffin-embedded human colon tissue slide using 12281-1-AP (LEO1 Antibody) at dilution of 1:50 (under 10x lens).



Immunohistochemical analysis of paraffin-embedded human colon tissue slide using 12281-1-AP (LEO1 Antibody) at dilution of 1:50 (under 40x lens).