

Nur für Forschungszwecke

PLAC8 Polyklonaler Antikörper

Katalog-Nr.:12284-1-AP

Vorgestelltes Produkt

5 Publikationen



Allgemeine Informationen

Katalog-Nr.: 12284-1-AP	GenBank-Zugangsnummer: BC012205	Reinigungsmethode: Antigen-Affinitätsreinigung
Größe: 150ul , Konzentration: 700 µg/ml von Nanodrop;	GeneID (NCBI): 51316	Empfohlene Verdünnungen: WB 1:200-1:1000 IHC 1:50-1:500
Wirt: Kaninchen	Vollständiger Name: placenta-specific 8	
Isotyp: IgG	Berechnete Masse: 12 kDa	
Immunogen Katalognummer: AG2939	Beobachtete Masse: 12 kDa	

Anwendungen

Geprüfte Anwendungen:

IHC, WB, ELISA

In Publikationen genannte Anwendungen:

IF, IHC, WB

Getestete Reaktivität:

Human, Maus

Zitierte Arten:

Human, Maus, Ratte

Hinweis-IHC: Antigenmaskierung mit TE-Puffer pH 9,0 empfohlen. (*) Wahlweise kann die Antigenmaskierung auch mit Citratpuffer pH 6,0 erfolgen.

Positivkontrollen:

WB : human peripheral blood leukocyte,

IHC : humanes Plazenta-Gewebe, humanes Hirngewebe, humanes Tonsillitisgewebe, Mausmilzgewebe

Hintergrundinformationen

PLAC8, also named as Protein C15, is a placenta-specific protein. The expression was downregulated upon activation, particularly in dendritic cells generated in vitro from CD34 (142230) progenitor cells. The MW of PLAC8 is about 12-20kd.

Bemerkenswerte Veröffentlichungen

Verfasser	Pubmed ID	Journal	Anwendung
Chi-Cheng Huang	31956438	J Adv Res	WB,IHC,IF
Boya Deng	36602585	Histochem Cell Biol	WB,IHC
Jianfeng Gan	34975294	Int J Med Sci	IHC

Lagerung

Lagerungsbedingungen:

Bei -20°C lagern. Nach dem Versand ein Jahr lang stabil

Lagerungspuffer:

PBS mit 0.02% Natriumazid und 50% Glycerin pH 7.3.

Aliquotieren ist nicht notwendig bei -20°C Lagerung

*** 20ul-Größen enthalten 0.1% BSA

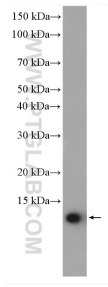
For technical support and original validation data for this product please contact:

T: 1 (888) 4PTGLAB (1-888-478-4522) (toll free in USA), or 1(312) 455-8498 (outside USA)

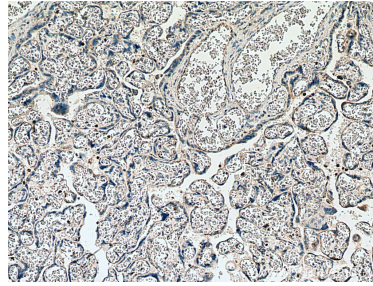
E: proteintech@ptglab.com
W: ptglab.com

This product is exclusively available under Proteintech Group brand and is not available to purchase from any other manufacturer.

Ausgewählte Validierungsdaten



human peripheral blood leukocyte were subjected to SDS PAGE followed by western blot with 12284-1-AP (PLAC8 antibody) at dilution of 1:300 incubated at room temperature for 1.5 hours.



Immunohistochemical analysis of paraffin-embedded human placenta tissue slide using 12284-1-AP (PLAC8 antibody) at dilution of 1:200 (under 10x lens). Heat mediated antigen retrieval with Tris-EDTA buffer (pH 9.0).