

Nur für Forschungszwecke

CYP4F11 Polyklonaler Antikörper

Katalog-Nr.:12286-1-AP

Vorgestelltes Produkt

2 Publikationen



Allgemeine Informationen

Katalog-Nr.: 12286-1-AP	GenBank-Zugangsnummer: BC016853	Reinigungsmethode: Antigen-Affinitätsreinigung
Größe: 150ul , Konzentration: 300 µg/ml von Nanodrop und 193 µg/ml durch die Bradford-Methode mit BSA als Standard;	GeneID (NCBI): 57834	Empfohlene Verdünnungen: WB 1:1000-1:6000 IHC 1:20-1:200 IF 1:50-1:500
Wirt: Kaninchen	Vollständiger Name: cytochrome P450, family 4, subfamily F, polypeptide 11	
Isotyp: IgG	Berechnete Masse: 524 aa, 60 kDa	
Immunogen Katalognummer: AG2906	Beobachtete Masse: 57 kDa	

Anwendungen

Geprüfte Anwendungen: IF, IHC, WB, ELISA	Positivkontrollen: WB : A549-Zellen, humanes Lebergewebe, humanes Nierengewebe, Mauslebergewebe, MCF-7-Zellen IHC : humanes Leberkarzinomgewebe, IF : A549-Zellen,
In Publikationen genannte Anwendungen: ChIP, WB	
Getestete Reaktivität: Human	
Zitierte Arten: Human	
Hinweis-IHC: Antigenmaskierung mit TE-Puffer pH 9,0 empfohlen. (*) Wahlweise kann die Antigenmaskierung auch mit Citratpuffer pH 6,0 erfolgen.	

Hintergrundinformationen

CYP4F11, also named as CYP11B1, belongs to the cytochrome P450 family. It is the lone CYP4F/A enzyme that effectively oxidized 3-hydroxypalmitate. It is the predominant catalyst of this fatty acid oxidation reaction in human liver. CYP4F11 is one of the primary human epidermal keratinocytes. It is positively regulated by multiple signaling pathways in HaCaT keratinocytes, including RXR and JNK signaling pathways. (PMID:19812349)

Bemerkenswerte Veröffentlichungen

Verfasser	Pubmed ID	Journal	Anwendung
Bell Jordan C JC	22011441	Drug Metab Dispos	ChIP
Wang Ying Y	19812349	Drug Metab Dispos	WB

Lagerung

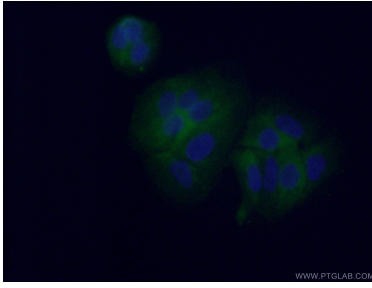
Lagerungsbedingungen:
Bei -20°C lagern. Nach dem Versand ein Jahr lang stabil
Lagerungspuffer:
PBS mit 0.02% Natriumazid und 50% Glycerin pH 7.3.
Aliquotieren ist nicht notwendig bei -20°C Lagerung

*** 20ul-Größen enthalten 0.1% BSA

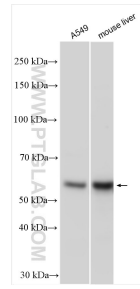
For technical support and original validation data for this product please contact:
T: 1 (888) 4PTGLAB (1-888-478-4522) (toll free in USA), or 1(312) 455-8498 (outside USA)
E: proteintech@ptglab.com
W: ptglab.com

This product is exclusively available under Proteintech Group brand and is not available to purchase from any other manufacturer.

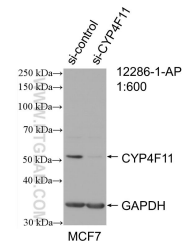
Ausgewählte Validierungsdaten



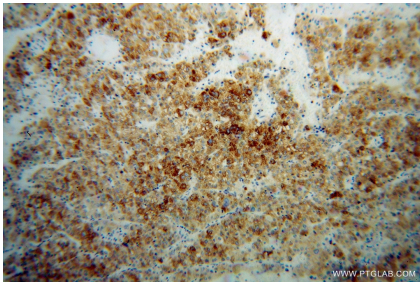
Immunofluorescent analysis of (-20°C Ethanol) fixed A549 cells using 12286-1-AP (CYP4F11 antibody) at dilution of 1:50 and Alexa Fluor 488-conjugated AffiniPure Goat Anti-Rabbit IgG(H+L).



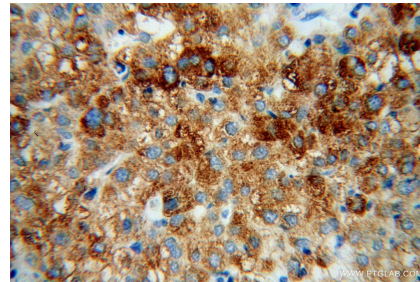
Various lysates were subjected to SDS PAGE followed by western blot with 12286-1-AP (CYP4F11 antibody) at dilution of 1:3000 incubated at room temperature for 1.5 hours.



WB result of CYP4F11 antibody (12286-1-AP; 1:600; incubated at room temperature for 1.5 hours) with sh-Control and sh-CYP4F11 transfected MCF-7 cells.



Immunohistochemical analysis of paraffin-embedded human liver cancer using 12286-1-AP (CYP4F11 antibody) at dilution of 1:100 (under 10x lens).



Immunohistochemical analysis of paraffin-embedded human liver cancer using 12286-1-AP (CYP4F11 antibody) at dilution of 1:100 (under 40x lens).