

Nur für Forschungszwecke

# ASCC1 Polyklonaler Antikörper

Katalog-Nr.: 12301-1-AP

3 Publikationen



## Allgemeine Informationen

<b>Katalog-Nr.:</b> 12301-1-AP	<b>GenBank-Zugangsnummer:</b> BC012291	<b>Reinigungsmethode:</b> Antigen-Affinitätsreinigung
<b>Größe:</b> 150ul, Konzentration: 350 µg/ml von Nanodrop;	<b>GeneID (NCBI):</b> 51008	
<b>Wirt:</b> Kaninchen	<b>Vollständiger Name:</b> activating signal cointegrator 1 complex subunit 1	
<b>Isotyp:</b> IgG	<b>Berechnete Masse:</b> 45.5 kDa	
<b>Immunogen Katalognummer:</b> AG2946	<b>Beobachtete Masse:</b> 45.5 kDa	

## Anwendungen

**Geprüfte Anwendungen:**  
ELISA

**In Publikationen genannte Anwendungen:**  
WB

**Getestete Reaktivität:**  
Human, Maus, Ratte

**Zitierte Arten:**  
Human

## Hintergrundinformationen

ASCC1 (also known as p50) is a subunit of an uncharacterized complex, the activating signal co-integrator complex (ASCC). ASCC1 has been reported as regulator of NF- $\kappa$ B pathway and potently inhibits the expression of NF- $\kappa$ B target genes. Mutations in ASCC1 in patients with Barrett esophagus (BE) have been identified as a risk factor of esophageal adenocarcinoma (EAC).

## Bemerkenswerte Veröffentlichungen

Verfasser	Pubmed ID	Journal	Anwendung
Li Wan	34111399	Mol Cell	WB
Mark Stoneley	35180429	Mol Cell	WB
Junqiao Jia	37019967	Nat Commun	WB

## Lagerung

**Lagerungsbedingungen:**  
Bei -20°C lagern. Nach dem Versand ein Jahr lang stabil

**Lagerungspuffer:**  
PBS mit 0.02% Natriumazid und 50% Glycerin pH 7.3.

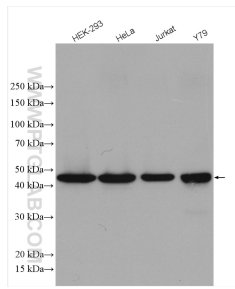
Aliquotieren ist nicht notwendig bei -20°C Lagerung

\*\*\* 20ul-Größen enthalten 0.1% BSA

For technical support and original validation data for this product please contact:  
T: 1 (888) 4PTGLAB (1-888-478-4522) (toll free in USA), or 1(312) 455-8498 (outside USA)  
E: proteintech@ptglab.com  
W: ptglab.com

This product is exclusively available under Proteintech Group brand and is not available to purchase from any other manufacturer.

## Ausgewählte Validierungsdaten



Various lysates were subjected to SDS PAGE followed by western blot with 12301-1-AP (ASCC1 antibody) at dilution of 1:1000 incubated at room temperature for 1.5 hours.