

Nur für Forschungszwecke

APLP1 Polyklonaler Antikörper

Katalog-Nr.:12305-2-AP

4 Publikationen



Allgemeine Informationen

Katalog-Nr.:
12305-2-AP

Größe:

150ul, Konzentration: 300 µg/ml von Nanodrop und 167 µg/ml durch die Bradford-Methode mit BSA als Standard;

Wirt:

Kaninchen

Isotyp:

IgG

Immunogen Katalognummer:
AG2951

GenBank-Zugangsnummer:

BC012889

GeneID (NCBI):

333

Vollständiger Name:

amyloid beta (A4) precursor-like protein 1

Berechnete Masse:

650 aa, 72 kDa

Beobachtete Masse:

72 kDa

Reinigungsmethode:

Antigen-Affinitätsreinigung

Empfohlene Verdünnungen:

WB 1:500-1:2000
IP 0.5-4.0 µg für IP und 1:500-1:1000 für WB
IHC 1:20-1:200

Anwendungen

Geprüfte Anwendungen:

IHC, IP, WB, ELISA

In Publikationen genannte Anwendungen:

WB

Getestete Reaktivität:

Human, Maus

Zitierte Arten:

Human, Maus

Hinweis-IHC: Antigendemaskierung mit TE-Puffer pH 9,0 empfohlen. (*) Wahlweise kann die Antigendemaskierung auch mit Citratpuffer pH 6,0 erfolgen.

Positivkontrollen:

WB: Maushirngewebe,

IP: Maushirngewebe,

IHC: humanes Hirngewebe,

Hintergrundinformationen

Bemerkenswerte Veröffentlichungen

Verfasser	Pubmed ID	Journal	Anwendung
Mahlon Angus Collins	26401960	J Proteome Res	WB
Bastian Dislich	26139848	Mol Cell Proteomics	WB
Kuhn Peer-Hendrik PH	22728825	EMBO J	WB

Lagerung

Lagerungsbedingungen:

Bei -20°C lagern. Nach dem Versand ein Jahr lang stabil

Lagerungspuffer:

PBS mit 0.02% Natriumazid und 50% Glycerin pH 7.3.

Aliquotieren ist nicht notwendig bei -20°C Lagerung

*** 20ul-Größen enthalten 0.1% BSA

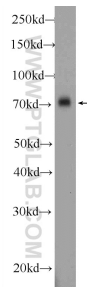
For technical support and original validation data for this product please contact:

T: 1 (888) 4PTGLAB (1-888-478-4522) (toll free in USA), or 1(312) 455-8498 (outside USA)

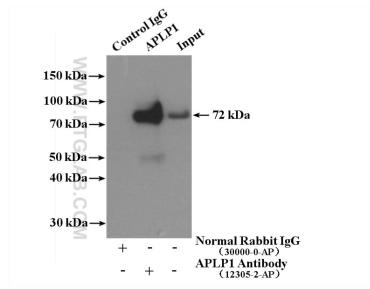
E: proteintech@ptglab.com
W: ptglab.com

This product is exclusively available under Proteintech Group brand and is not available to purchase from any other manufacturer.

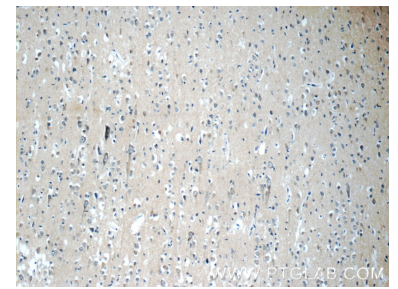
Ausgewählte Validierungsdaten



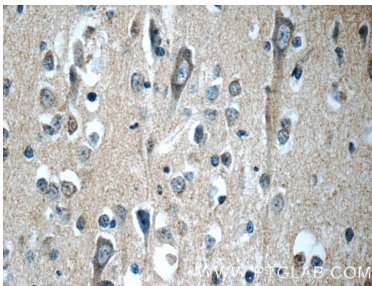
mouse brain tissue were subjected to SDS PAGE followed by western blot with 12305-2-AP (APLP1 Antibody) at dilution of 1:1000 incubated at room temperature for 1.5 hours.



IP result of anti-APLP1 (IP:12305-2-AP, 4ug; Detection:12305-2-AP 1:600) with mouse brain tissue lysate 3160 ug.



Immunohistochemical analysis of paraffin-embedded human brain tissue slide using 12305-2-AP (APLP1 Antibody) at dilution of 1:50 (under 10x lens).



Immunohistochemical analysis of paraffin-embedded human brain tissue slide using 12305-2-AP (APLP1 Antibody) at dilution of 1:50 (under 40x lens).