

Nur für Forschungszwecke

GEMIN6 Polyklonaler Antikörper

Katalog-Nr.: 12307-2-AP

2 Publikationen



Allgemeine Informationen

Katalog-Nr.: 12307-2-AP	GenBank-Zugangsnummer: BC018195	Reinigungsmethode: Antigen-Affinitätsreinigung
Größe: 150ul, Konzentration: 750 µg/ml von Nanodrop und 333 µg/ml durch die Bradford-Methode mit BSA als Standard;	GeneID (NCBI): 79833	Empfohlene Verdünnungen: WB 1:200-1:1000 IHC 1:50-1:500 IF 1:50-1:500
Wirt: Kaninchen	Vollständiger Name: gem (nuclear organelle) associated protein 6	
Isotyp: IgG	Berechnete Masse: 167 aa, 19 kDa	
Immunogen Katalognummer: AG2954	Beobachtete Masse: 19 kDa	

Anwendungen

Geprüfte Anwendungen: IF, IHC, WB, ELISA	Positivkontrollen: WB : HEK-293-Zellen, HeLa-Zellen
In Publikationen genannte Anwendungen: WB	IHC : humanes Mammakarzinomgewebe,
Getestete Reaktivität: Human	IF : PC-3-Zellen,
Zitierte Arten: Human	
Hinweis-IHC: Antigenmaskierung mit TE-Puffer pH 9,0 empfohlen. (*) Wahlweise kann die Antigenmaskierung auch mit Citratpuffer pH 6,0 erfolgen.	

Hintergrundinformationen

GEMIN6, also named as SIP2, is a subunit of SMN complex. It plays an important role in the splicing of cellular pre-mRNAs.

Bemerkenswerte Veröffentlichungen

Verfasser	Pubmed ID	Journal	Anwendung
Anne-Sophie Gribling-Burrer	28115638	Nucleic Acids Res	WB
Jonathan Bizarro	26275778	Nucleic Acids Res	WB

Lagerung

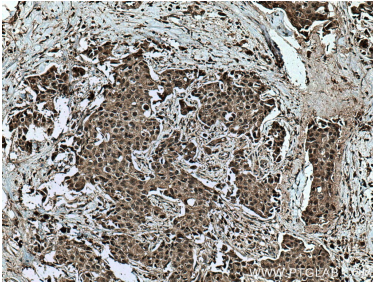
Lagerungsbedingungen:
Bei -20°C lagern. Nach dem Versand ein Jahr lang stabil
Lagerungspuffer:
PBS mit 0.02% Natriumazid und 50% Glycerin pH 7.3.
Aliquotieren ist nicht notwendig bei -20°C Lagerung

*** 20ul-Größen enthalten 0.1% BSA

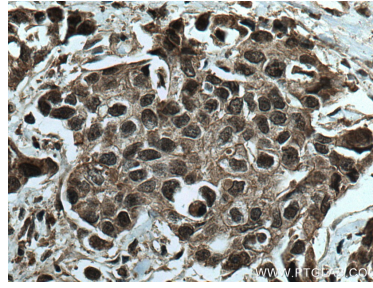
For technical support and original validation data for this product please contact:
T: 1 (888) 4PTGLAB (1-888-478-4522) (toll free in USA), or 1(312) 455-8498 (outside USA)
E: proteintech@ptglab.com
W: ptglab.com

This product is exclusively available under Proteintech Group brand and is not available to purchase from any other manufacturer.

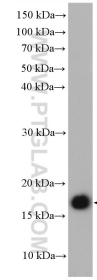
Ausgewählte Validierungsdaten



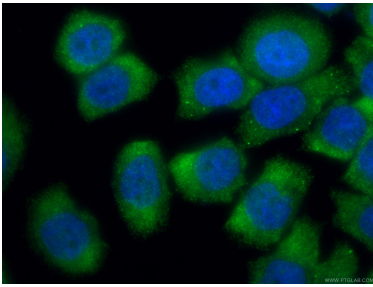
Immunohistochemical analysis of paraffin-embedded human breast cancer tissue slide using 12307-2-AP (GEMIN6 antibody) at dilution of 1:200 (under 10x lens). Heat mediated antigen retrieval with Tris-EDTA buffer (pH 9.0).



Immunohistochemical analysis of paraffin-embedded human breast cancer tissue slide using 12307-2-AP (GEMIN6 antibody) at dilution of 1:200 (under 40x lens). Heat mediated antigen retrieval with Tris-EDTA buffer (pH 9.0).



HEK-293 cells were subjected to SDS PAGE followed by western blot with 12307-2-AP (GEMIN6 antibody) at dilution of 1:300 incubated at room temperature for 1.5 hours.



Immunofluorescent analysis of (4% PFA) fixed PC-3 cells using 12307-2-AP (GEMIN6 antibody) at dilution of 1:100 and CoralLite488-Conjugated AffiniPure Goat Anti-Rabbit IgG(H+L).