

Nur für Forschungszwecke

CHD2 Polyklonaler Antikörper

Katalog-Nr.:12311-1-AP

2 Publikationen



Allgemeine Informationen

Katalog-Nr.:
12311-1-AP

Größe:

150ul, Konzentration: 600 µg/ml von
Nanodrop und 200 µg/ml durch die
Bradford-Methode mit BSA als
Standard;

Wirt:

Kaninchen

Isotyp:

IgG

Immunogen Katalognummer:
AG2960

GenBank-Zugangsnummer:

BC020810

GeneID (NCBI):

1106

Vollständiger Name:

chromodomain helicase DNA binding
protein 2

Berechnete Masse:

1828 aa, 211 kDa

Beobachtete Masse:

95 kDa

Reinigungsmethode:

Antigen-Affinitätsreinigung

Empfohlene Verdünnungen:

WB 1:500-1:1000

IP 0.5-4.0 ug für IP und 1:200-1:1000

für WB

IHC 1:20-1:200

Anwendungen

Geprüfte Anwendungen:

IHC, IP, WB, ELISA

In Publikationen genannte Anwendungen:

WB

Getestete Reaktivität:

Human, Ratte

Zitierte Arten:

Human, Ratte

**Hinweis-IHC: Antigendemaskierung mit TE-
Puffer pH 9,0 empfohlen. (*) Wahlweise
kann die Antigendemaskierung auch mit
Citratpuffer pH 6,0 erfolgen.**

Positivkontrollen:

WB : humanes Plazenta-Gewebe,

IP : humanes Plazenta-Gewebe,

IHC : humanes Lymphomgewebe,

Hintergrundinformationen

Chromodomain-helicase-DNA-binding protein 2, also named as ATP-dependent helicase CHD2, CHD2. It is a sequence-selective DNA-binding protein. Molecular mass of CHD2 is 211kD (201kd for isoform 2, 57kd for isoform 3). CHD2 is confirmed around 95 kDa at the undifferentiated stage. This clearly indicated that CHD2 was involved in specific gene expression at this stage.

Bemerkenswerte Veröffentlichungen

Verfasser	Pubmed ID	Journal	Anwendung
Zhixiong Liu	30876848	Neuron	WB
Minbo Zhang	35891648	PeerJ	WB

Lagerung

Lagerungsbedingungen:

Bei -20°C lagern. Nach dem Versand ein Jahr lang stabil

Lagerungspuffer:

PBS mit 0.02% Natriumazid und 50% Glycerin pH 7.3.

Aliquotieren ist nicht notwendig bei -20°C Lagerung

*** 20ul-Größen enthalten 0.1% BSA

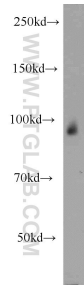
For technical support and original validation data for this product please contact:

T: 1 (888) 4PTGLAB (1-888-478-4522) (toll free
in USA), or 1(312) 455-8498 (outside USA)

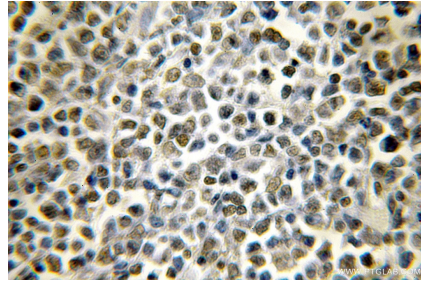
E: proteintech@ptglab.com
W: ptglab.com

This product is exclusively available under Proteintech Group brand and is not available to purchase from any other manufacturer.

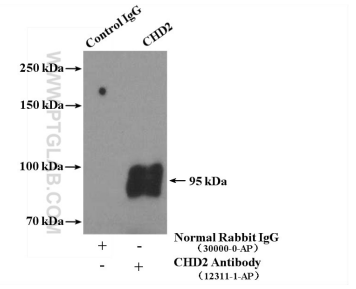
Ausgewählte Validierungsdaten



human placenta tissue were subjected to SDS PAGE followed by western blot with 12311-1-AP (CHD2 antibody) at dilution of 1:500 incubated at room temperature for 1.5 hours.



Immunohistochemical analysis of paraffin-embedded human lymphoma using 12311-1-AP (CHD2 antibody) at dilution of 1:50 (under 10x lens).



IP Result of anti-CHD2 (IP:12311-1-AP, 4ug; Detection:12311-1-AP 1:300) with human placenta tissue lysate 4000ug.