

Allgemeine Informationen

Katalog-Nr.: 12315-1-AP	GenBank-Zugangsnummer: BC018409	Reinigungsmethode: Antigen-Affinitätsreinigung
Größe: 150ul, Konzentration: 450 µg/ml von Nanodrop und 200 µg/ml durch die Bradford-Methode mit BSA als Standard;	GeneID (NCBI): 92359	Empfohlene Verdünnungen: IHC 1:50-1:500
Wirt: Kaninchen	Vollständiger Name: crumbs homolog 3 (Drosophila)	
Isotyp: IgG	Berechnete Masse: 123 aa, 13 kDa	
Immunogen Katalognummer: AG2968		

Anwendungen

Geprüfte Anwendungen: IHC, ELISA	Positivkontrollen: IHC : humanes Pankreasgewebe, humanes Skelettmuskelgewebe
Getestete Reaktivität: Human	
Hinweis-IHC: Antigenmaskierung mit TE-Puffer pH 9,0 empfohlen. (*) Wahlweise kann die Antigenmaskierung auch mit Citratpuffer pH 6,0 erfolgen.	

Hintergrundinformationen

Crumbs is an apical transmembrane protein crucial for epithelial morphogenesis in *Drosophila melanogaster* embryos. Three isoforms of mammalian Crumbs have been identified, and two have been characterized. Crumbs1 (CRB1) is expressed primarily in the central nervous system, whereas Crumbs3 (CRB3) is mainly expressed in epithelial tissues and skeletal muscles. CRB3 is an N-glycosylated, small transmembrane protein. CRB3 has a conserved cytoplasmic domain containing the two motives GTY and ERL1 found in Crumbs, but exhibits a very short extracellular domain without the EGF- and laminin A-like G repeats present in the other Crumbs. Through its cytoplasmic domain and its interactors (e.g., Pals1 and Par6), CRB3 plays a role in apical membrane morphogenesis and tight junction regulation. (PMID: 14718572; 12527193; 15976445)

Lagerung

Lagerungsbedingungen:
Bei -20°C lagern. Nach dem Versand ein Jahr lang stabil
Lagerungspuffer:
PBS mit 0.02% Natriumazid und 50% Glycerin pH 7.3.
Aliquotieren ist nicht notwendig bei -20°C Lagerung

*** 20ul-Größen enthalten 0.1% BSA

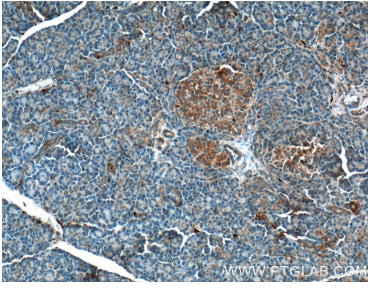
For technical support and original validation data for this product please contact:

T: 1 (888) 4PTGLAB (1-888-478-4522) (toll free in USA), or 1(312) 455-8498 (outside USA)

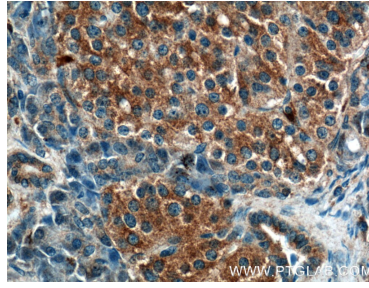
E: proteintech@ptglab.com
W: ptglab.com

This product is exclusively available under Proteintech Group brand and is not available to purchase from any other manufacturer.

Ausgewählte Validierungsdaten



Immunohistochemical analysis of paraffin-embedded human pancreas tissue slide using 12315-1-AP (CRB3 Antibody) at dilution of 1:200 (under 10x lens).



Immunohistochemical analysis of paraffin-embedded human pancreas tissue slide using 12315-1-AP (CRB3 Antibody) at dilution of 1:200 (under 40x lens).