

Nur für Forschungszwecke

RAB3D Polyklonaler Antikörper

Katalog-Nr.:12320-1-AP

Vorgestelltes Produkt

15 Publikationen



Allgemeine Informationen

Katalog-Nr.:
12320-1-AP

Größe:
150ul, Konzentration: 600 µg/ml von
Nanodrop und 487 µg/ml durch die
Bradford-Methode mit BSA als
Standard;

Wirt:
Kaninchen

Isotyp:
IgG

Immunogen Katalognummer:
AG2973

GenBank-Zugangsnummer:
BC016471

GeneID (NCBI):
9545

Vollständiger Name:
RAB3D, member RAS oncogene family

Berechnete Masse:
219 aa, 24 kDa

Beobachtete Masse:
28 kDa

Reinigungsmethode:

Antigen-Affinitätsreinigung

Empfohlene Verdünnungen:

WB 1:500-1:2400
IP 0.5-4.0 ug für IP und 1:500-1:1000
für WB
IHC 1:400-1:1000

Anwendungen

Geprüfte Anwendungen:

IHC, IP, WB, ELISA

In Publikationen genannte Anwendungen:

IF, IHC, WB

Getestete Reaktivität:

Human, Maus, Ratte

Zitierte Arten:

Hausschwein, Human, Hund, Maus, Ratte, Ziege

Hinweis-IHC: Antigendemaskierung mit TE-Puffer pH 9,0 empfohlen. (*) Wahlweise kann die Antigendemaskierung auch mit Citratpuffer pH 6,0 erfolgen.

Positivkontrollen:

WB : Mauslungengewebe, A549-Zellen, humanes Cerebellum-Gewebe, humanes Magengewebe, Maus-Magengewebe, Mausmilzgewebe, SW 1990-Zellen

IP : SW 1990-Zellen,

IHC : humanes Prostatakarzinomgewebe, humanes Mammakarzinomgewebe

Hintergrundinformationen

Rab3D is a member of the Rab3 subfamily, which comprises four isoforms (Rab3A, Rab3B, Rab3C, and Rab3D). Rab3 proteins typically associate with secretory vesicles, including synaptic vesicles, and have been implicated in the control of regulated exocytosis. Rab3D is widely expressed in adipocytes, exocrine glands and several haematopoietic cells, where it localizes to secretory granules and vesicles.

Bemerkenswerte Veröffentlichungen

Verfasser	Pubmed ID	Journal	Anwendung
Jingsong Yu	36153645	Cell Biol Int	WB,IHC
Srikanth R Janga	30126300	Biomarkers	IF
Mizuka Kamoi	22962587	PLoS One	IHC

Lagerung

Lagerungsbedingungen:

Bei -20°C lagern. Nach dem Versand ein Jahr lang stabil

Lagerungspuffer:

PBS mit 0.02% Natriumazid und 50% Glycerin pH 7.3.

Aliquotieren ist nicht notwendig bei -20°C Lagerung

*** 20ul-Größen enthalten 0.1% BSA

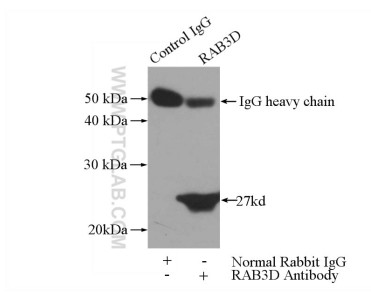
For technical support and original validation data for this product please contact:

T: 1 (888) 4PTGLAB (1-888-478-4522) (toll free in USA), or 1(312) 455-8498 (outside USA)

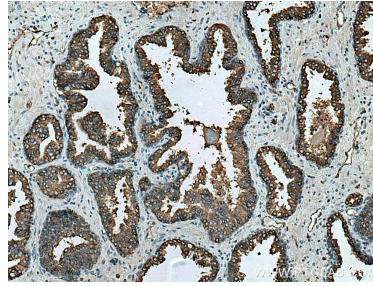
E: proteintech@ptglab.com
W: ptglab.com

This product is exclusively available under Proteintech Group brand and is not available to purchase from any other manufacturer.

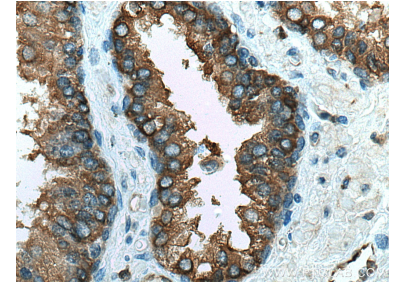
Ausgewählte Validierungsdaten



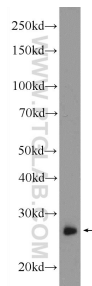
IP Result of anti-RAB3D (IP:12320-1-AP, 3 μ g; Detection:12320-1-AP 1:600) with SW 1990 cells lysate 2400 μ g.



Immunohistochemical analysis of paraffin-embedded human prostate cancer tissue slide using 12320-1-AP (RAB3D antibody) at dilution of 1:800 (under 10x lens). Heat mediated antigen retrieval with Tris-EDTA buffer (pH 9.0).



Immunohistochemical analysis of paraffin-embedded human prostate cancer tissue slide using 12320-1-AP (RAB3D antibody) at dilution of 1:800 (under 40x lens). Heat mediated antigen retrieval with Tris-EDTA buffer (pH 9.0).



mouse lung tissue were subjected to SDS PAGE followed by western blot with 12320-1-AP (RAB3D Antibody) at dilution of 1:1200 incubated at room temperature for 1.5 hours.