

Nur für Forschungszwecke

SDPR Polyklonaler Antikörper

Katalog-Nr.:12339-1-AP

Vorgestelltes Produkt

11 Publikationen



Allgemeine Informationen

Katalog-Nr.:
12339-1-AP

Größe:
150ul, Konzentration: 600 µg/ml von
Nanodrop und 333 µg/ml durch die
Bradford-Methode mit BSA als
Standard;

Wirt:
Kaninchen

Isotyp:
IgG

Immunogen Katalognummer:
AG2990

GenBank-Zugangsnummer:
BC016475

GeneID (NCBI):
8436

Vollständiger Name:
serum deprivation response
(phosphatidylserine binding protein)

Berechnete Masse:
425 aa, 47 kDa

Beobachtete Masse:
68-70 kDa

Reinigungsmethode:

Antigen-Affinitätsreinigung

Empfohlene Verdünnungen:

WB 1:500-1:1000
IP 0.5-4.0 µg für IP und 1:500-1:2000
für WB
IHC 1:50-1:500
IF 1:50-1:500

Anwendungen

Geprüfte Anwendungen:

IF, IHC, IP, WB, ELISA

In Publikationen genannte Anwendungen:

IF, IHC, IP, WB

Getestete Reaktivität:

Human, Maus, Ratte

Zitierte Arten:

Human, Maus, Ratte

Hinweis-IHC: Antigenmaskierung mit TE-Puffer pH 9,0 empfohlen. (*) Wahlweise kann die Antigenmaskierung auch mit Citratpuffer pH 6,0 erfolgen.

Positivkontrollen:

WB: A549-Zellen, COLO 320-Zellen, Mausherzgewebe, Maushirngewebe, Mauslebergewebe, Maus-Plazenta-Gewebe, Rattenhirngewebe

IP: Mausherzgewebe,

IHC: humanes Nierenzellkarzinomgewebe, humanes Herzgewebe, humanes Mammaryhyperplasie-Gewebe, humanes Nierengewebe, humanes Tonsillitisgewebe

IF: A549-Zellen,

Hintergrundinformationen

Serum deprivation-response protein (SDPR), a substrate of protein kinase C, is a member of a group of proteins that bind to phosphatidylserine in a calcium-dependent manner. SDPR may participate in the generation or stabilization of membrane curvature. SDPR is highly expressed in heart and lung, and low in brain, kidney, liver, pancreas, placenta and skeletal muscle. This is a rabbit polyclonal anti-SDPR antibody raised against C-terminus of human SDPR. SDPR of molecular masses 115 kDa and 100 kDa were found in neutrophils, monocytes, lymphocytes, platelets and erythrocytes. In platelets, however, the principal SDPR is a cytosolic protein of molecular mass 68 kDa. (PMID: 2390065)

Bemerkenswerte Veröffentlichungen

Verfasser	Pubmed ID	Journal	Anwendung
Gandhi T K Boopathy	28912276	J Biol Chem	WB, IF, IHC
Zhiwei Liao	34476937	ACS Nano	WB
Xiaotong Cen	36443833	Cell Commun Signal	WB

Lagerung

Lagerungsbedingungen:

Bei -20°C lagern. Nach dem Versand ein Jahr lang stabil

Lagerungspuffer:

PBS mit 0.02% Natriumazid und 50% Glycerin pH 7.3.

Aliquotieren ist nicht notwendig bei -20°C Lagerung

*** 20ul-Größen enthalten 0.1% BSA

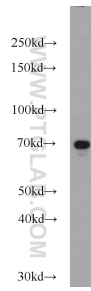
For technical support and original validation data for this product please contact:

T: 1 (888) 4PTGLAB (1-888-478-4522) (toll free in USA), or 1(312) 455-8498 (outside USA)

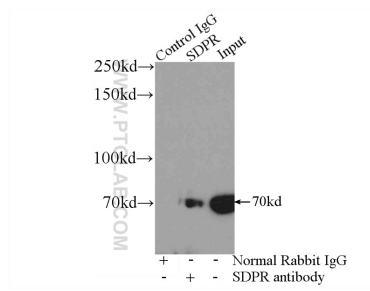
E: proteintech@ptglab.com
W: ptglab.com

This product is exclusively available under Proteintech Group brand and is not available to purchase from any other manufacturer.

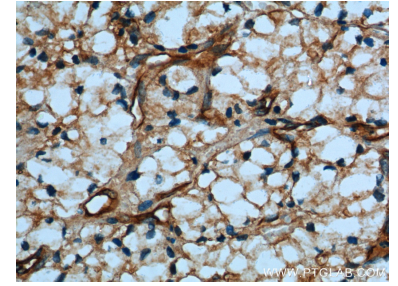
Ausgewählte Validierungsdaten



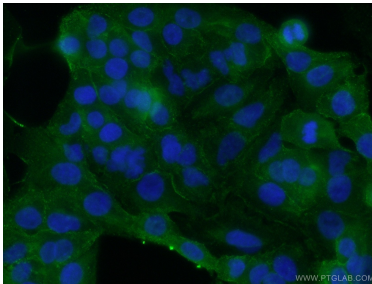
A549 cells were subjected to SDS PAGE followed by western blot with 12339-1-AP (SDPR antibody) at dilution of 1:1000 incubated at room temperature for 1.5 hours.



IP Result of anti-SDPR (IP:12339-1-AP, 4ug; Detection:12339-1-AP 1:1000) with mouse heart tissue lysate 8000ug.



Immunohistochemical analysis of paraffin-embedded human renal cell carcinoma tissue slide using 12339-1-AP (SDPR Antibody) at dilution of 1:200 (under 40x lens).



Immunofluorescent analysis of (10% Formaldehyde) fixed A549 cells using 12339-1-AP (SDPR antibody) at dilution of 1:50 and Alexa Fluor 488-conjugated AffiniPure Goat Anti-Rabbit IgG(H+L).