

Nur für Forschungszwecke

# RALB Polyklonaler Antikörper

Katalog-Nr.:12340-1-AP

3 Publikationen



## Allgemeine Informationen

<b>Katalog-Nr.:</b> 12340-1-AP	<b>GenBank-Zugangsnummer:</b> BC018163	<b>Reinigungsmethode:</b> Antigen-Affinitätsreinigung
<b>Größe:</b> 150ul, Konzentration: 450 µg/ml von Nanodrop und 213 µg/ml durch die Bradford-Methode mit BSA als Standard;	<b>GeneID (NCBI):</b> 5899	<b>Empfohlene Verdünnungen:</b> WB 1:500-1:1000 IHC 1:50-1:500
<b>Wirt:</b> Kaninchen	<b>Vollständiger Name:</b> v-ral simian leukemia viral oncogene homolog B (ras related; GTP binding protein)	
<b>Isotyp:</b> IgG	<b>Berechnete Masse:</b> 206 aa, 23 kDa	
<b>Immunogen Katalognummer:</b> AG2992	<b>Beobachtete Masse:</b> 23 kDa	

## Anwendungen

<b>Geprüfte Anwendungen:</b> IHC, WB, ELISA	<b>Positivkontrollen:</b> WB: Y79-Zellen, humanes Hirngewebe, humanes Lungengewebe, Maushirngewebe, Mauslungengewebe IHC: humanes Ovarialkarzinomgewebe, humanes Kolongewebe
<b>In Publikationen genannte Anwendungen:</b> IHC, WB	
<b>Getestete Reaktivität:</b> Human, Maus	
<b>Zitierte Arten:</b> Drosophila, Human	
<b>Hinweis-IHC: Antigendemaskierung mit TE-Puffer pH 9,0 empfohlen. (*) Wahlweise kann die Antigendemaskierung auch mit Citratpuffer pH 6,0 erfolgen.</b>	

## Hintergrundinformationen

### Bemerkenswerte Veröffentlichungen

Verfasser	Pubmed ID	Journal	Anwendung
Yuting Wang	34869198	Front Chem	WB
Yan Wang	33290747	Arch Biochem Biophys	WB, IHC
Cho Bomsou B	21350007	Development	IHC

## Lagerung

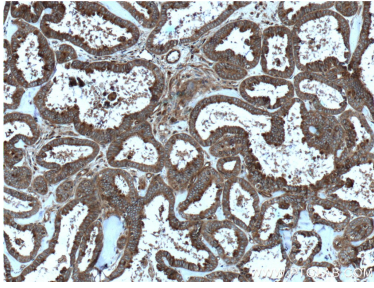
**Lagerungsbedingungen:**  
Bei -20°C lagern. Nach dem Versand ein Jahr lang stabil  
**Lagerungspuffer:**  
PBS mit 0.02% Natriumazid und 50% Glycerin pH 7.3.  
Aliquotieren ist nicht notwendig bei -20°C Lagerung

\*\*\* 20ul-Größen enthalten 0.1% BSA

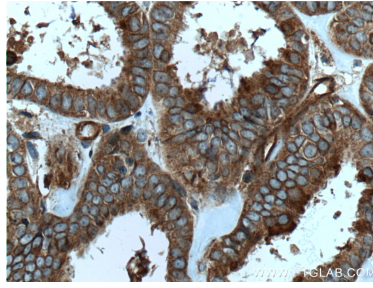
For technical support and original validation data for this product please contact:  
T: 1 (888) 4PTGLAB (1-888-478-4522) (toll free in USA), or 1(312) 455-8498 (outside USA)  
E: proteintech@ptglab.com  
W: ptglab.com

This product is exclusively available under Proteintech Group brand and is not available to purchase from any other manufacturer.

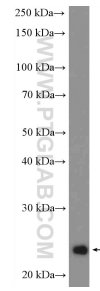
## Ausgewählte Validierungsdaten



Immunohistochemical analysis of paraffin-embedded human ovary tumor tissue slide using 12340-1-AP (RALB antibody) at dilution of 1:200 (under 10x lens. Heat mediated antigen retrieval with Tris-EDTA buffer (pH 9.0).



Immunohistochemical analysis of paraffin-embedded human ovary tumor tissue slide using 12340-1-AP (RALB antibody) at dilution of 1:200 (under 40x lens. Heat mediated antigen retrieval with Tris-EDTA buffer (pH 9.0).



Y79 cells were subjected to SDS PAGE followed by western blot with 12340-1-AP (RALB Antibody) at dilution of 1:600 incubated at room temperature for 1.5 hours.