

Nur für Forschungszwecke

PSMD10 Polyklonaler Antikörper

Katalog-Nr.: 12342-2-AP

2 Publikationen



Allgemeine Informationen

Katalog-Nr.: 12342-2-AP	GenBank-Zugangsnummer: BC011960	Reinigungsmethode: Antigen-Affinitätsreinigung
Größe: 150ul, Konzentration: 1100 µg/ml von 5716 Nanodrop und 400 µg/ml durch die Bradford-Methode mit BSA als Standard;	GeneID (NCBI): proteasome (prosome, macropain) 26S subunit, non-ATPase, 10	Empfohlene Verdünnungen: WB 1:500-1:2000
Wirt: Kaninchen	Berechnete Masse: 226 aa, 24 kDa	
Isotyp: IgG	Beobachtete Masse: 24-28 kDa	
Immunogen Katalognummer: AG2994		

Anwendungen

Geprüfte Anwendungen: WB, ELISA	Positivkontrollen: WB: A549-Zellen, HEK-293-Zellen, HeLa-Zellen, K-562-Zellen, PC-3-Zellen
In Publikationen genannte Anwendungen: WB	
Getestete Reaktivität: Human	
Zitierte Arten: Human, Maus	

Hintergrundinformationen

Bemerkenswerte Veröffentlichungen

Verfasser	Pubmed ID	Journal	Anwendung
Zhaoqiang Yin	36121635	Appl Biochem Biotechnol	WB
Yi-Chao Lee	30404641	J Biomed Sci	WB

Lagerung

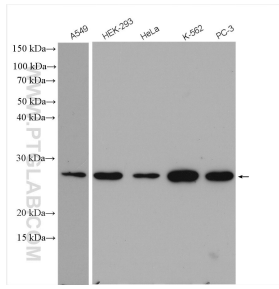
Lagerungsbedingungen:
Bei -20°C lagern. Nach dem Versand ein Jahr lang stabil
Lagerungspuffer:
PBS mit 0.02% Natriumazid und 50% Glycerin pH 7.3.
Aliquotieren ist nicht notwendig bei -20°C Lagerung

*** 20ul-Größen enthalten 0.1% BSA

For technical support and original validation data for this product please contact:
T: 1 (888) 4PTGLAB (1-888-478-4522) (toll free in USA), or 1(312) 455-8498 (outside USA)
E: proteintech@ptglab.com
W: ptglab.com

This product is exclusively available under Proteintech Group brand and is not available to purchase from any other manufacturer.

Ausgewählte Validierungsdaten



Various lysates were subjected to SDS PAGE followed by western blot with 12342-2-AP (PSMD10 antibody) at dilution of 1:1000 incubated at room temperature for 1.5 hours.