

Nur für Forschungszwecke

# VTI1A Polyklonaler Antikörper

Katalog-Nr.:12354-1-AP

7 Publikationen



## Allgemeine Informationen

**Katalog-Nr.:**  
12354-1-AP

**Größe:**  
150ul , Konzentration: 500 µg/ml von Nanodrop und 280 µg/ml durch die Bradford-Methode mit BSA als Standard;

**Wirt:**  
Kaninchen

**Isotyp:**  
IgG

**Immunogen Katalognummer:**  
AG3018

**GenBank-Zugangsnummer:**  
BC017052

**GeneID (NCBI):**  
143187

**Vollständiger Name:**  
vesicle transport through interaction with t-SNAREs homolog 1A (yeast)

**Berechnete Masse:**  
217 aa, 25 kDa

**Beobachtete Masse:**  
25-29 kDa

**Reinigungsmethode:**

Antigen-Affinitätsreinigung

**Empfohlene Verdünnungen:**

WB 1:1000-1:4000

IP 0.5-4.0 ug für IP und 1:500-1:2000

für WB

IF 1:10-1:100

## Anwendungen

**Geprüfte Anwendungen:**

IF, IP, WB,ELISA

**In Publikationen genannte Anwendungen:**

IF, WB

**Getestete Reaktivität:**

Human, Maus, Ratte

**Zitierte Arten:**

Human, Maus

**Positivkontrollen:**

**WB :** humanes Hirngewebe, humanes Herzgewebe, humanes Lungengewebe, humanes Nierengewebe, Maushirngewebe, MCF-7-Zellen

**IP :** MCF-7-Zellen,

**IF :** NIH/3T3-Zellen,

## Hintergrundinformationen

Fusion between membranes is mediated by specific SNARE (soluble N-ethylmaleimide-sensitive factor attachment protein receptor) complexes. Two human SNARE proteins, VTI1A and VTI1B, are homologous to the yeast Q-SNARE Vti1p which is part of several SNARE complexes in different transport steps (PMID: 12067063). VTI1A is involved in transport between the endosome and the trans-Golgi network. The SNARE complex of STX10, STX16, VTI1A, and VAMP3 is required for MPR (mannose 6-phosphate receptors) transport from endosomes to the Golgi after delivering lysosomal enzymes to the endocytic pathway (PMID: 18195106). Transport from early/recycling endosomes to the TGN is mediated by the SNARE complex of STX6, STX16, VTI1A and VAMP4 (PMID: 11839770; 21807881).

## Bemerkenswerte Veröffentlichungen

Verfasser	Pubmed ID	Journal	Anwendung
Yi Huo	27322682	Oncotarget	WB
Laufman Orly O	23865579	Traffic	WB,IF
Hui-Yung Song	30965672	Cells	WB

## Lagerung

**Lagerungsbedingungen:**

Bei -20°C lagern. Nach dem Versand ein Jahr lang stabil

**Lagerungspuffer:**

PBS mit 0.02% Natriumazid und 50% Glycerin pH 7.3.

Aliquotieren ist nicht notwendig bei -20°C Lagerung

\*\*\* 20ul-Größen enthalten 0.1% BSA

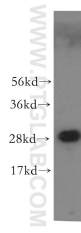
For technical support and original validation data for this product please contact:

T: 1 (888) 4PTGLAB (1-888-478-4522) (toll free in USA), or 1(312) 455-8498 (outside USA)

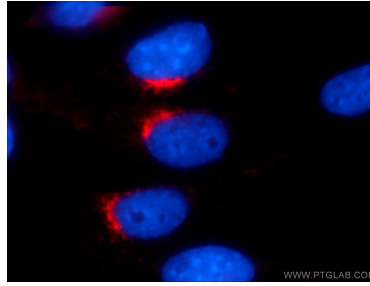
E: proteintech@ptglab.com  
W: ptglab.com

This product is exclusively available under Proteintech Group brand and is not available to purchase from any other manufacturer.

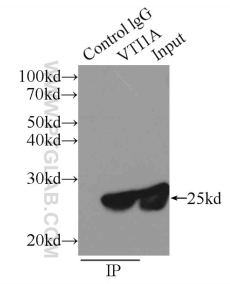
## Ausgewählte Validierungsdaten



human brain tissue were subjected to SDS PAGE followed by western blot with 12354-1-AP (VTI1A antibody) at dilution of 1:500 incubated at room temperature for 1.5 hours.



Immunofluorescent analysis of NIH/3T3 cells using 12354-1-AP (VTI1A antibody) at dilution of 1:25 and Rhodamine-Goat anti-Rabbit IgG.



IP Result of anti-VTI1A (IP:12354-1-AP, 3ug; Detection:12354-1-AP 1:1000) with MCF-7 cells lysate 520ug.