

Nur für Forschungszwecke

Hemoglobin Epsilon Polyklonaler Antikörper



Katalog-Nr.:12361-1-AP

6 Publikationen

Allgemeine Informationen

Katalog-Nr.: 12361-1-AP	GenBank-Zugangsnummer: BC015537	Reinigungsmethode: Antigen-Affinitätsreinigung
Größe: 150ul , Konzentration: 393 µg/ml durch die Bradford-Methode mit BSA als Standard;	GeneID (NCBI): 3046	Empfohlene Verdünnungen: WB 1:500-1:2000 IHC 1:20-1:200
Wirt: Kaninchen	Vollständiger Name: hemoglobin, epsilon 1	
Isotyp: IgG	Berechnete Masse: 147 aa, 16 kDa	
Immunogen Katalognummer: AG3026	Beobachtete Masse: 12-16 kDa	

Anwendungen

Geprüfte Anwendungen: FC, IHC, WB,ELISA	Positivkontrollen: WB : humanes Plazenta-Gewebe, K-562-Zellen, Maus-Plazenta-Gewebe IHC : humanes Plazenta-Gewebe,
In Publikationen genannte Anwendungen: IHC, WB	
Getestete Reaktivität: Human, Maus, Ratte	
Zitierte Arten: Human, Maus, Ratte	
Hinweis-IHC: Antigendemaskierung mit TE-Puffer pH 9,0 empfohlen. (*) Wahlweise kann die Antigendemaskierung auch mit Citratpuffer pH 6,0 erfolgen.	

Hintergrundinformationen

The hemoglobin molecule is a tetramer consisting of two alpha- and two beta-globin-like chains. HBE1 (hemoglobin epsilon chain) is a beta-type chain of hemoglobin predominantly expressed during the embryonic stage (21321359). The HBE1 has been regarded as the best marker for fetal nucleated red blood cells (NRBCs) . This antibody can be used to label and isolate fetal cells from maternal blood and may be useful in prenatal diagnosis (15906407).

Bemerkenswerte Veröffentlichungen

Verfasser	Pubmed ID	Journal	Anwendung
Wei Lilong L	23134622	Proteome Sci	WB
L Vian	24141720	Cell Death Differ	WB
Tetsuo Hirano	33340546	Biochim Biophys Acta Mol Cell Res	WB

Lagerung

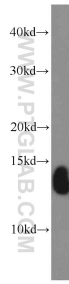
Lagerungsbedingungen:
Bei -20°C lagern. Nach dem Versand ein Jahr lang stabil
Lagerungspuffer:
PBS mit 0.02% Natriumazid und 50% Glycerin pH 7.3.
Aliquotieren ist nicht notwendig bei -20°C Lagerung

*** 20ul-Größen enthalten 0.1% BSA

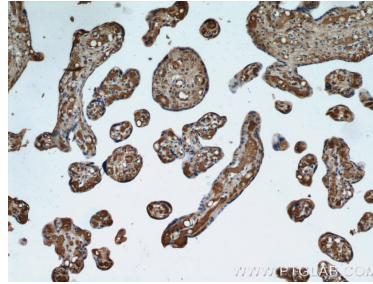
For technical support and original validation data for this product please contact:
T: 1 (888) 4PTGLAB (1-888-478-4522) (toll free in USA), or 1(312) 455-8498 (outside USA)
E: proteintech@ptglab.com
W: ptglab.com

This product is exclusively available under Proteintech Group brand and is not available to purchase from any other manufacturer.

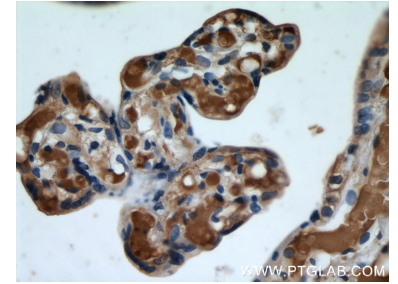
Ausgewählte Validierungsdaten



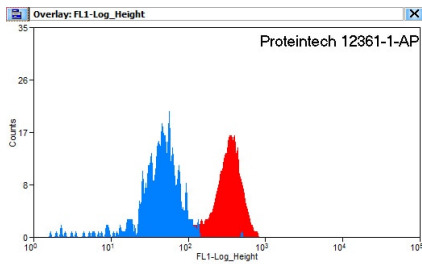
human placenta tissue were subjected to SDS PAGE followed by western blot with 12361-1-AP (Hemoglobin epsilon antibody) at dilution of 1:1000 incubated at room temperature for 1.5 hours.



Immunohistochemical analysis of paraffin-embedded human placenta using 12361-1-AP (Hemoglobin epsilon antibody) at dilution of 1:50 (under 10x lens).



Immunohistochemical analysis of paraffin-embedded human placenta using 12361-1-AP (Hemoglobin epsilon antibody) at dilution of 1:50 (under 40x lens).



1×10^6 K-562 cells were stained with 0.2ug Hemoglobin epsilon antibody (12361-1-AP, red) and control antibody (blue). Fixed with 90% MeOH blocked with 3% BSA (30 min). Alexa Fluor 488-conjugated AffiniPure Goat Anti-Rabbit IgG(H+L) with dilution 1:1500.