

Nur für Forschungszwecke

CCNDBP1 Polyklonaler Antikörper

Katalog-Nr.:12363-1-AP

11 Publikationen



Allgemeine Informationen

Katalog-Nr.: 12363-1-AP	GenBank-Zugangsnummer: BC009689	Reinigungsmethode: Antigen-Affinitätsreinigung
Größe: 150ul, Konzentration: 500 µg/ml von Nanodrop und 280 µg/ml durch die Bradford-Methode mit BSA als Standard;	GeneID (NCBI): 23582	Empfohlene Verdünnungen: WB 1:500-1:1000 IHC 1:20-1:200
Wirt: Kaninchen	Vollständiger Name: cyclin D-type binding-protein 1	
Isotyp: IgG	Berechnete Masse: 360 aa, 40 kDa	
Immunogen Katalognummer: AG3032		

Anwendungen

Geprüfte Anwendungen: IHC, WB, ELISA	Positivkontrollen: WB : HeLa-Zellen, IHC : humanes Lungenkarzinomgewebe,
In Publikationen genannte Anwendungen: CoIP, IHC, WB	
Getestete Reaktivität: Human, Maus, Ratte	
Zitierte Arten: Human, Ratte	
Hinweis-IHC: Antigendemaskierung mit TE-Puffer pH 9,0 empfohlen. (*) Wahlweise kann die Antigendemaskierung auch mit Citratpuffer pH 6,0 erfolgen.	

Hintergrundinformationen

CCNDBP1, also named as DIP1, GCIP and HHM, is a helix-loop-helix protein which suppresses tumorigenesis. CCNDBP1 specifically interacts with one of the class III HDAC proteins, SirT6, which is important for maintaining genome stability. CCNDBP1 may negatively regulate cell cycle progression.

Bemerkenswerte Veröffentlichungen

Verfasser	Pubmed ID	Journal	Anwendung
Lingge Yang	34631521	Front Oncol	WB,IHC
Yanmin Wang	30275708	Onco Targets Ther	WB
Yao Liu	29799152	J Cell Mol Med	WB,CoIP

Lagerung

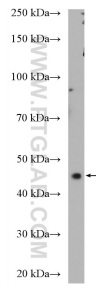
Lagerungsbedingungen:
Bei -20°C lagern. Nach dem Versand ein Jahr lang stabil
Lagerungspuffer:
PBS mit 0.02% Natriumazid und 50% Glycerin pH 7.3.
Aliquotieren ist nicht notwendig bei -20°C Lagerung

*** 20ul-Größen enthalten 0.1% BSA

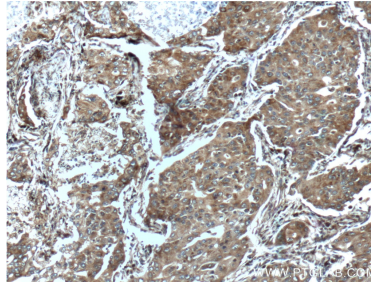
For technical support and original validation data for this product please contact:
T: 1 (888) 4PTGLAB (1-888-478-4522) (toll free in USA), or 1(312) 455-8498 (outside USA)
E: proteintech@ptglab.com
W: ptglab.com

This product is exclusively available under Proteintech Group brand and is not available to purchase from any other manufacturer.

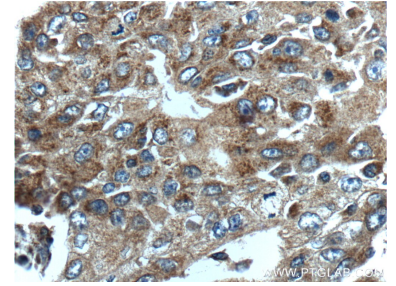
Ausgewählte Validierungsdaten



HeLa cells were subjected to SDS PAGE followed by western blot with 12363-1-AP (CCNDBP1 antibody) at dilution of 1:600 incubated at room temperature for 1.5 hours.



Immunohistochemical analysis of paraffin-embedded human lung cancer tissue slide using 12363-1-AP (CCNDBP1 Antibody) at dilution of 1:200 (under 10x lens).



Immunohistochemical analysis of paraffin-embedded human lung cancer tissue slide using 12363-1-AP (CCNDBP1 Antibody) at dilution of 1:200 (under 40x lens).