

Nur für Forschungszwecke

Cytochrome b5 Polyklonaler Antikörper



Katalog-Nr.:12365-1-AP

1 Publikationen

Allgemeine Informationen

Katalog-Nr.: 12365-1-AP	GenBank-Zugangsnummer: BC015182	Reinigungsmethode: Antigen-Affinitätsreinigung
Größe: 150ul , Konzentration: 1200 µg/ml von1528 Nanodrop und 533 µg/ml durch die Bradford-Methode mit BSA als Standard;	GeneID (NCBI): cytochrome b5 type A (microsomal)	Empfohlene Verdünnungen: WB 1:500-1:1000 IHC 1:50-1:500
Wirt: Kaninchen	Vollständiger Name: cytochrome b5 type A (microsomal)	
Isotyp: IgG	Berechnete Masse: 134 aa, 15 kDa	
Immunogen Katalognummer: AG3038	Beobachtete Masse: 15 kDa	

Anwendungen

Gepriüfte Anwendungen: IHC, WB, ELISA	Positivkontrollen: WB : humanes Lebergewebe, IHC : humanes Leberkarzinomgewebe, humanes Pankreaskarzinomgewebe
In Publikationen genannte Anwendungen: WB	
Getestete Reaktivität: Human, Maus, Ratte	
Zitierte Arten: Human	
Hinweis-IHC: Antigendemaskierung mit TE-Puffer pH 9,0 empfohlen. (*) Wahlweise kann die Antigendemaskierung auch mit Citratpuffer pH 6,0 erfolgen.	

Hintergrundinformationen

Bemerkenswerte Veröffentlichungen

Verfasser	Pubmed ID	Journal	Anwendung
Yueyan Li	32969194	Proteomics Clin Appl	WB

Lagerung

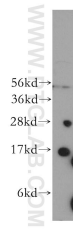
Lagerungsbedingungen:
Bei -20°C lagern. Nach dem Versand ein Jahr lang stabil
Lagerungspuffer:
PBS mit 0.02% Natriumazid und 50% Glycerin pH 7.3.
Aliquotieren ist nicht notwendig bei -20°C Lagerung

*** 20ul-Größen enthalten 0.1% BSA

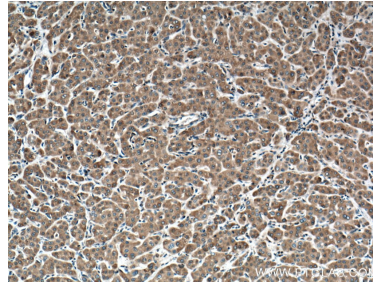
For technical support and original validation data for this product please contact:
T: 1 (888) 4PTGLAB (1-888-478-4522) (toll free in USA), or 1(312) 455-8498 (outside USA)
E: proteintech@ptglab.com
W: ptglab.com

This product is exclusively available under Proteintech Group brand and is not available to purchase from any other manufacturer.

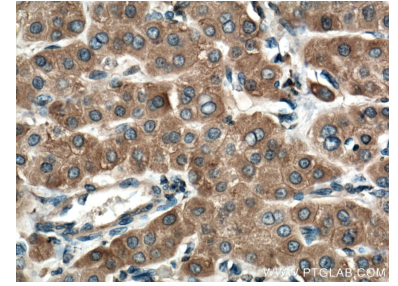
Ausgewählte Validierungsdaten



human liver tissue were subjected to SDS PAGE followed by western blot with 12365-1-AP (CYB5A antibody) at dilution of 1:800 incubated at room temperature for 1.5 hours.



Immunohistochemical analysis of paraffin-embedded human liver cancer tissue slide using 12365-1-AP (Cytochrome b5 antibody) at dilution of 1:200 (under 10x lens. Heat mediated antigen retrieval with Tris-EDTA buffer (pH 9.0).



Immunohistochemical analysis of paraffin-embedded human liver cancer tissue slide using 12365-1-AP (Cytochrome b5 antibody) at dilution of 1:200 (under 40x lens. Heat mediated antigen retrieval with Tris-EDTA buffer (pH 9.0).