

Nur für Forschungszwecke

# KPNA6 Polyklonaler Antikörper

Katalog-Nr.:12366-2-AP

3 Publikationen



## Allgemeine Informationen

Katalog-Nr.:  
12366-2-AP

Größe:

150ul , Konzentration: 260 µg/ml von  
Nanodrop und 193 µg/ml durch die  
Bradford-Methode mit BSA als  
Standard;

Wirt:

Kaninchen

Isotyp:

IgG

Immunogen Katalognummer:

AG3040

GenBank-Zugangsnummer:

BC020520

GeneID (NCBI):

23633

Vollständiger Name:

karyopherin alpha 6 (importin alpha  
7)

Berechnete Masse:

536 aa, 60 kDa

Beobachtete Masse:

55-60 kDa

Reinigungsmethode:

Antigen-Affinitätsreinigung

Empfohlene Verdünnungen:

WB 1:500-1:2000

IHC 1:50-1:500

## Anwendungen

Geprüfte Anwendungen:

IHC, WB,ELISA

In Publikationen genannte Anwendungen:

WB

Getestete Reaktivität:

Human

Zitierte Arten:

Human

**Hinweis-IHC: Antigendemaskierung mit TE-  
Puffer pH 9,0 empfohlen. (\*) Wahlweise  
kann die Antigendemaskierung auch mit  
Citratpuffer pH 6,0 erfolgen.**

Positivkontrollen:

WB : BxPC-3-Zellen, HeLa-Zellen

IHC : humanes Mammakarzinomgewebe, humanes  
Prostatakarzinomgewebe

## Hintergrundinformationen

### Bemerkenswerte Veröffentlichungen

Verfasser	Pubmed ID	Journal	Anwendung
Sergi Marco	34819513	Nat Commun	WB
Anna Nakanishi	36366568	Viruses	WB
Yisha Zhuo	33141406	Viol Sin	WB

## Lagerung

Lagerungsbedingungen:

Bei -20°C lagern. Nach dem Versand ein Jahr lang stabil

Lagerungspuffer:

PBS mit 0.02% Natriumazid und 50% Glycerin pH 7.3.

Aliquotieren ist nicht notwendig bei -20°C Lagerung

\*\*\* 20ul-Größen enthalten 0.1% BSA

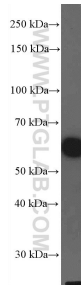
For technical support and original validation data for this product please contact:

T: 1 (888) 4PTGLAB (1-888-478-4522) (toll free  
in USA), or 1(312) 455-8498 (outside USA)

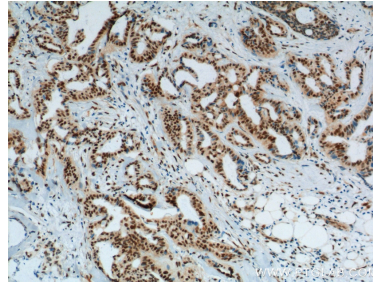
E: proteintech@ptglab.com  
W: ptglab.com

This product is exclusively available under Proteintech  
Group brand and is not available to purchase from any  
other manufacturer.

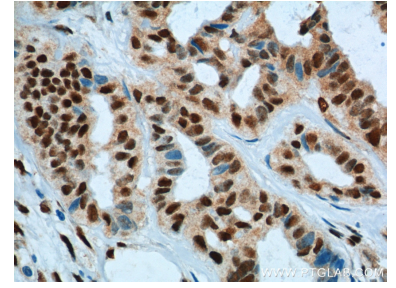
## Ausgewählte Validierungsdaten



BxPC-3 cells were subjected to SDS PAGE followed by western blot with 12366-2-AP (KPNA6 Antibody) at dilution of 1:1000 incubated at room temperature for 1.5 hours.



Immunohistochemical analysis of paraffin-embedded human breast cancer tissue slide using 12366-2-AP (KPNA6 Antibody) at dilution of 1:200 (under 10x lens). Heat mediated antigen retrieval with Tris-EDTA buffer (pH 9.0).



Immunohistochemical analysis of paraffin-embedded human breast cancer tissue slide using 12366-2-AP (KPNA6 Antibody) at dilution of 1:200 (under 40x lens). Heat mediated antigen retrieval with Tris-EDTA buffer (pH 9.0).