

Nur für Forschungszwecke

TALDO1 Polyklonaler Antikörper

Katalog-Nr.:12376-1-AP

Vorgestelltes Produkt

4 Publikationen



Allgemeine Informationen

Katalog-Nr.:
12376-1-AP

Größe:
150ul, Konzentration: 400 µg/ml von
Nanodrop und 300 µg/ml durch die
Bradford-Methode mit BSA als
Standard;

Wirt:
Kaninchen

Isotyp:
IgG

Immunogen Katalognummer:
AG3031

GenBank-Zugangsnummer:
BC009680

GeneID (NCBI):
6888

Vollständiger Name:
transaldolase 1

Berechnete Masse:
337 aa, 38 kDa

Beobachtete Masse:
38 kDa

Reinigungsmethode:

Antigen-Affinitätsreinigung

Empfohlene Verdünnungen:

WB 1:1000-1:4000

IP 0.5-4.0 µg für IP und 1:500-1:1000
für WB

Anwendungen

Geprüfte Anwendungen:

IP, WB, ELISA

In Publikationen genannte Anwendungen:

WB

Getestete Reaktivität:

Human, Maus, Ratte

Zitierte Arten:

Human

Positivkontrollen:

WB : A431-Zellen, COLO 320-Zellen, HepG2-Zellen

IP : COLO 320-Zellen,

Hintergrundinformationen

TALDO1 belongs to the transaldolase family which contributes to the generation of NADPH in the nonoxidative phase of the pentose phosphate pathway (PPP). Defects in TALDO1 are the cause of transaldolase 1 deficiency which results in telangiectases of the skin, hepatosplenomegaly, and enlarged clitoris.

Bemerkenswerte Veröffentlichungen

Verfasser	Pubmed ID	Journal	Anwendung
Yi Ding	30323337	Nat Commun	WB
Yoichiro Mitsuishi	22789539	Cancer Cell	WB
Issam Ben-Sahra	26912861	Science	

Lagerung

Lagerungsbedingungen:

Bei -20°C lagern. Nach dem Versand ein Jahr lang stabil

Lagerungspuffer:

PBS mit 0.02% Natriumazid und 50% Glycerin pH 7.3.

Aliquotieren ist nicht notwendig bei -20°C Lagerung

*** 20ul-Größen enthalten 0.1% BSA

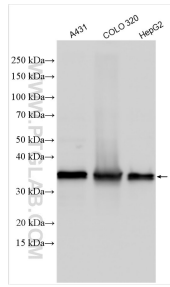
For technical support and original validation data for this product please contact:

T: 1 (888) 4PTGLAB (1-888-478-4522) (toll free
in USA), or 1(312) 455-8498 (outside USA)

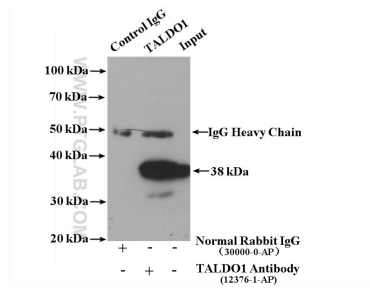
E: proteintech@ptglab.com
W: ptglab.com

This product is exclusively available under Proteintech Group brand and is not available to purchase from any other manufacturer.

Ausgewählte Validierungsdaten



Various lysates were subjected to SDS PAGE followed by western blot with 12376-1-AP (TALDO1 antibody) at dilution of 1:2000 incubated at room temperature for 1.5 hours.



IP result of anti-TALDO1 (IP:12376-1-AP, 4ug; Detection:12376-1-AP 1:700) with COLO 320 cells lysate 3200 ug.