

Nur für Forschungszwecke

MEF2A Polyklonaler Antikörper

Katalog-Nr.:12382-1-AP

4 Publikationen



Allgemeine Informationen

Katalog-Nr.:
12382-1-AP

Größe:

150ul, Konzentration: 750 µg/ml von
Nanodrop und 247 µg/ml durch die
Bradford-Methode mit BSA als
Standard;

Wirt:

Kaninchen

Isotyp:

IgG

Immunogen Katalognummer:

AG3049

GenBank-Zugangsnummer:

BC013437

GeneID (NCBI):

4205

Vollständiger Name:

myocyte enhancer factor 2A

Berechnete Masse:

499 aa, 54 kDa

Beobachtete Masse:

54 kDa

Reinigungsmethode:

Antigen-Affinitätsreinigung

Empfohlene Verdünnungen:

WB 1:500-1:2000

Anwendungen

Geprüfte Anwendungen:

WB, ELISA

In Publikationen genannte Anwendungen:

WB

Getestete Reaktivität:

Human, Maus, Ratte

Zitierte Arten:

Human, Maus

Positivkontrollen:

WB: Maus-Pankreasgewebe,

Hintergrundinformationen

Bemerkenswerte Veröffentlichungen

Verfasser	Pubmed ID	Journal	Anwendung
Ying Li	34548056	BMC Musculoskelet Disord	WB
Cuiting Zhao	33545365	Vascul Pharmacol	WB
Xiaoxue Li	34957213	Front Mol Biosci	WB

Lagerung

Lagerungsbedingungen:

Bei -20°C lagern. Nach dem Versand ein Jahr lang stabil

Lagerungspuffer:

PBS mit 0.02% Natriumazid und 50% Glycerin pH 7.3.

Aliquotieren ist nicht notwendig bei -20°C Lagerung

*** 20ul-Größen enthalten 0.1% BSA

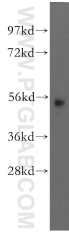
For technical support and original validation data for this product please contact:

T: 1 (888) 4PTGLAB (1-888-478-4522) (toll free
in USA), or 1(312) 455-8498 (outside USA)

E: proteintech@ptglab.com
W: ptglab.com

This product is exclusively available under Proteintech Group brand and is not available to purchase from any other manufacturer.

Ausgewählte Validierungsdaten



mouse pancreas tissue were subjected to SDS PAGE followed by western blot with 12382-1-AP (MEF2A antibody) at dilution of 1:400 incubated at room temperature for 1.5 hours.