

Nur für Forschungszwecke

# PD-ECGF Polyklonaler Antikörper

Katalog-Nr.: 12383-1-AP

6 Publikationen



## Allgemeine Informationen

<b>Katalog-Nr.:</b> 12383-1-AP	<b>GenBank-Zugangsnummer:</b> BC018160	<b>Reinigungsmethode:</b> Antigen-Affinitätsreinigung
<b>Größe:</b> 150ul, Konzentration: 300 µg/ml von Nanodrop und 240 µg/ml durch die Bradford-Methode mit BSA als Standard;	<b>GeneID (NCBI):</b> 1890	<b>Empfohlene Verdünnungen:</b> WB 1:500-1:2000 IHC 1:50-1:500
<b>Wirt:</b> Kaninchen	<b>Vollständiger Name:</b> thymidine phosphorylase	
<b>Isotyp:</b> IgG	<b>Berechnete Masse:</b> 482 aa, 50 kDa	
<b>Immunogen Katalognummer:</b> AG3052	<b>Beobachtete Masse:</b> 50 kDa	

## Anwendungen

<b>Geprüfte Anwendungen:</b> IHC, WB, ELISA	<b>Positivkontrollen:</b> WB : A431-Zellen, HeLa-Zellen, THP-1-Zellen
<b>In Publikationen genannte Anwendungen:</b> FC, IF, IHC, WB	<b>IHC :</b> humanes Mammakarzinomgewebe, humanes Magenkrebsgewebe, humanes Ovarialkarzinomgewebe
<b>Getestete Reaktivität:</b> Human	
<b>Zitierte Arten:</b> Human, Maus	
<b>Hinweis-IHC: Antigendemaskierung mit TE-Puffer pH 9,0 empfohlen. (*) Wahlweise kann die Antigendemaskierung auch mit Citratpuffer pH 6,0 erfolgen.</b>	

## Hintergrundinformationen

Platelet derived endothelial cell growth factor (PD-ECGF), also known as thymidine phosphorylase (TP), induces migration and angiogenesis in endothelial and tumor cells, and was upregulated in various malignancies compared to that in normal tissues. Interestingly, PD-ECGF has dual effect on tumor development and chemotherapy. It could stimulate cancer cell migration and proliferation. On the other hand, some chemotherapeutic agents (5-fluorouracil, capecitabine, etc.) were converted to their active forms through TP enzymes.

## Bemerkenswerte Veröffentlichungen

Verfasser	Pubmed ID	Journal	Anwendung
Ryosuke Tamura	25304388	J Ovarian Res	WB
Yuhan Gu	35314790	Oncogene	WB
Qiong Lai	32123298	Acta Pharmacol Sin	WB,IF

## Lagerung

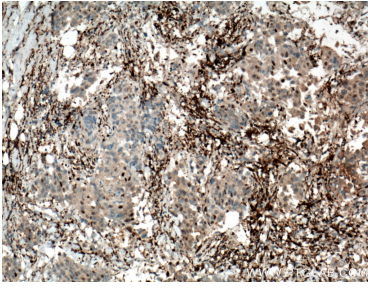
**Lagerungsbedingungen:**  
Bei -20°C lagern. Nach dem Versand ein Jahr lang stabil  
**Lagerungspuffer:**  
PBS mit 0.02% Natriumazid und 50% Glycerin pH 7.3.  
Aliquotieren ist nicht notwendig bei -20°C Lagerung

\*\*\* 20ul-Größen enthalten 0.1% BSA

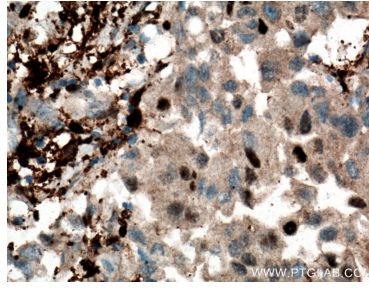
For technical support and original validation data for this product please contact:  
T: 1 (888) 4PTGLAB (1-888-478-4522) (toll free in USA), or 1(312) 455-8498 (outside USA)  
E: proteintech@ptglab.com  
W: ptglab.com

This product is exclusively available under Proteintech Group brand and is not available to purchase from any other manufacturer.

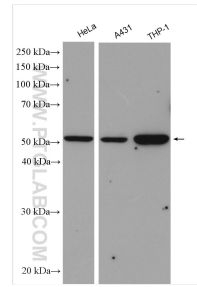
## Ausgewählte Validierungsdaten



Immunohistochemical analysis of paraffin-embedded human breast cancer tissue slide using 12383-1-AP (PD-ECGF antibody) at dilution of 1:200 (under 10x lens. Heat mediated antigen retrieval with Tris-EDTA buffer (pH 9.0).



Immunohistochemical analysis of paraffin-embedded human breast cancer tissue slide using 12383-1-AP (PD-ECGF antibody) at dilution of 1:200 (under 40x lens. Heat mediated antigen retrieval with Tris-EDTA buffer (pH 9.0).



Various lysates were subjected to SDS PAGE followed by western blot with 12383-1-AP (PD-ECGF antibody) at dilution of 1:1000 incubated at room temperature for 1.5 hours.