

Nur für Forschungszwecke

# UCHL3 Polyklonaler Antikörper

Katalog-Nr.:12384-1-AP

Vorgestelltes Produkt

9 Publikationen



## Allgemeine Informationen

Katalog-Nr.:  
12384-1-AP

Größe:  
150ul, Konzentration: 500 µg/ml von  
Nanodrop und 220 µg/ml durch die  
Bradford-Methode mit BSA als  
Standard;

Wirt:  
Kaninchen

Isotyp:  
IgG

Immunogen Katalognummer:  
AG3053

GenBank-Zugangsnummer:  
BC018125

GeneID (NCBI):  
7347

Vollständiger Name:  
ubiquitin carboxyl-terminal esterase  
L3 (ubiquitin thiolesterase)

Berechnete Masse:  
26 kDa

Beobachtete Masse:  
26 kDa

Reinigungsmethode:

Antigen-Affinitätsreinigung

Empfohlene Verdünnungen:

WB 1:1000-1:6000  
IP 0.5-4.0 ug für IP und 1:500-1:1000  
für WB  
IHC 1:20-1:200

## Anwendungen

Geprüfte Anwendungen:

IHC, IP, WB, ELISA

In Publikationen genannte Anwendungen:

IF, IHC, IP, WB

Getestete Reaktivität:

Human, Maus, Ratte

Zitierte Arten:

Human, Maus

**Hinweis-IHC: Antigendemaskierung mit TE-  
Puffer pH 9,0 empfohlen. (\*) Wahlweise  
kann die Antigendemaskierung auch mit  
Citratpuffer pH 6,0 erfolgen.**

Positivkontrollen:

WB: HeLa-Zellen, Jurkat-Zellen, Rattenmilzgewebe

IP: HeLa-Zellen,

IHC: humanes Pankreaskarzinomgewebe,

## Hintergrundinformationen

UCHL3 belongs to the ubiquitin C-terminal hydrolase family that deubiquitinates ubiquitin-protein conjugates in the ubiquitin-proteasome system. This enzyme indirectly increases the phosphorylation of IGF1R, AKT, FOXO1 and promotes insulin-signaling and insulin-induced adipogenesis. It is required for stress-response retinal, skeletal muscle and germ cell maintenance and may be involved in working memory.

## Bemerkenswerte Veröffentlichungen

Verfasser	Pubmed ID	Journal	Anwendung
Zhiwang Song	31598398	Am J Cancer Res	WB,IHC
Christian Grethe	36216817	Nat Commun	WB
Qian Lei	32606430	Sci Rep	WB

## Lagerung

Lagerungsbedingungen:

Bei -20°C lagern. Nach dem Versand ein Jahr lang stabil

Lagerungspuffer:

PBS mit 0.02% Natriumazid und 50% Glycerin pH 7.3.

Aliquotieren ist nicht notwendig bei -20°C Lagerung

\*\*\* 20ul-Größen enthalten 0.1% BSA

For technical support and original validation data for this product please contact:

T: 1 (888) 4PTGLAB (1-888-478-4522) (toll free  
in USA), or 1(312) 455-8498 (outside USA)

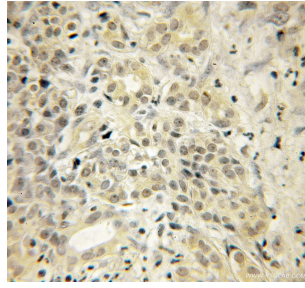
E: proteintech@ptglab.com  
W: ptglab.com

This product is exclusively available under Proteintech Group brand and is not available to purchase from any other manufacturer.

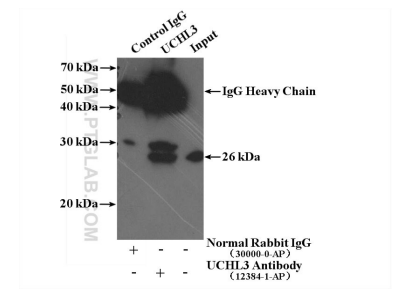
## Ausgewählte Validierungsdaten



Various lysates were subjected to SDS PAGE followed by western blot with 12384-1-AP (UCLH3 antibody) at dilution of 1:3000 incubated at room temperature for 1.5 hours.



Immunohistochemical analysis of paraffin-embedded human pancreas cancer using 12384-1-AP (UCLH3 antibody) at dilution of 1:50 (under 10x lens).



IP Result of anti-UCLH3 (IP:12384-1-AP, 4ug; Detection:12384-1-AP 1:500) with HeLa cells lysate 1600ug.