

Nur für Forschungszwecke

COPG Polyklonaler Antikörper

Katalog-Nr.:12393-1-AP

5 Publikationen



Allgemeine Informationen

Katalog-Nr.:
12393-1-AP

Größe:

150ul, Konzentration: 350 µg/ml von Nanodrop und 133 µg/ml durch die Bradford-Methode mit BSA als Standard;

Wirt:

Kaninchen

Isotyp:

IgG

Immunogen Katalognummer:

AG3070

GenBank-Zugangsnummer:

BC020498

GeneID (NCBI):

22820

Vollständiger Name:

coatomer protein complex, subunit gamma

Berechnete Masse:

874 aa, 98 kDa

Beobachtete Masse:

98 kDa

Reinigungsmethode:

Antigen-Affinitätsreinigung

Empfohlene Verdünnungen:

WB 1:1000-1:5000

IP 0.5-4.0 µg für IP und 1:1000-1:4000

für WB

IHC 1:20-1:200

IF 1:10-1:100

Anwendungen

Geprüfte Anwendungen:

IF, IHC, IP, WB, ELISA

In Publikationen genannte Anwendungen:

IF, IP, WB

Getestete Reaktivität:

Human, Maus, Ratte

Zitierte Arten:

Human, Maus

Hinweis-IHC: Antigendemaskierung mit TE-Puffer pH 9,0 empfohlen. (*) Wahlweise kann die Antigendemaskierung auch mit Citratpuffer pH 6,0 erfolgen.

Positivkontrollen:

WB : K-562-Zellen, A375-Zellen, HeLa-Zellen, humanes Hirngewebe, humanes Kolongewebe, NIH/3T3-Zellen

IP : K-562-Zellen,

IHC : humanes Mammakarzinomgewebe,

IF : HepG2-Zellen, HeLa-Zellen, NIH/3T3-Zellen

Hintergrundinformationen

Bemerkenswerte Veröffentlichungen

| Verfasser | Pubmed ID | Journal | Anwendung |
|-----------------|-----------|---------------|-----------|
| Mara C Harwood | 36662862 | Sci Adv | IP,IF,WB |
| Desiree M Baron | 30806671 | Hum Mol Genet | WB |
| Xiaoling Li | 29475944 | J Biol Chem | WB |

Lagerung

Lagerungsbedingungen:

Bei -20°C lagern. Nach dem Versand ein Jahr lang stabil

Lagerungspuffer:

PBS mit 0.02% Natriumazid und 50% Glycerin pH 7.3.

Aliquotieren ist nicht notwendig bei -20°C Lagerung

*** 20ul-Größen enthalten 0.1% BSA

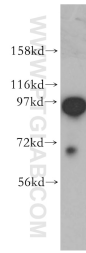
For technical support and original validation data for this product please contact:

T: 1 (888) 4PTGLAB (1-888-478-4522) (toll free in USA), or 1(312) 455-8498 (outside USA)

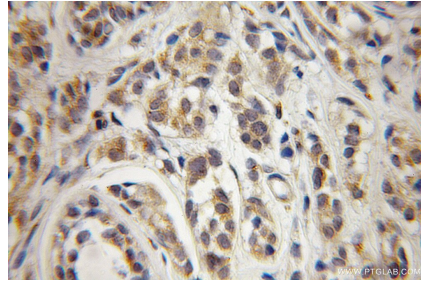
E: proteintech@ptglab.com
W: ptglab.com

This product is exclusively available under Proteintech Group brand and is not available to purchase from any other manufacturer.

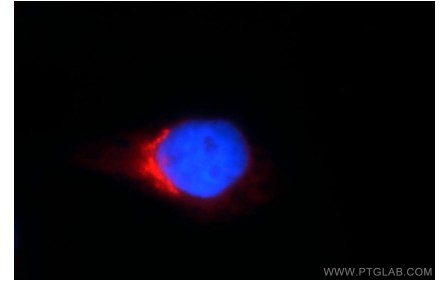
Ausgewählte Validierungsdaten



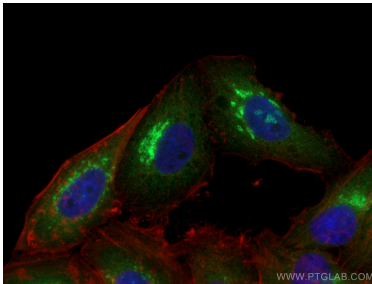
K-562 cells were subjected to SDS PAGE followed by western blot with 12393-1-AP (COPG antibody) at dilution of 1:500 incubated at room temperature for 1.5 hours.



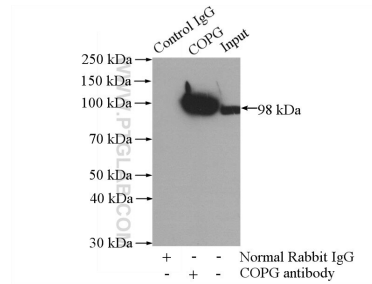
Immunohistochemical analysis of paraffin-embedded human breast cancer using 12393-1-AP (COPG antibody) at dilution of 1:50 (under 10x lens).



Immunofluorescent analysis of HepG2 cells, using COPG antibody 12393-1-AP at 1:25 dilution and Rhodamine-labeled goat anti-rabbit IgG (red). Blue pseudocolor = DAPI (fluorescent DNA dye).



Immunofluorescent analysis of (4% PFA) fixed HepG2 cells using COPG antibody (12393-1-AP) at dilution of 1:200 and CoraLite®488-Conjugated AffiniPure Goat Anti-Rabbit IgG(H+L), CL594-Phalloidin (red).



IP Result of anti-COPG (IP:12393-1-AP, 4ug; Detection:12393-1-AP 1:2000) with K-562 cells lysate 3600ug.