

Nur für Forschungszwecke

LBR Polyklonaler Antikörper

Katalog-Nr.: 12398-1-AP

10 Publikationen



Allgemeine Informationen

Katalog-Nr.:

12398-1-AP

Größe:

150ul, Konzentration: 500 µg/ml von Nanodrop und 347 µg/ml durch die Bradford-Methode mit BSA als Standard;

Wirt:

Kaninchen

Isotyp:

IgG

Immunogen Katalognummer:

AG3088

GenBank-Zugangsnummer:

BC020079

GeneID (NCBI):

3930

Vollständiger Name:

lamin B receptor

Berechnete Masse:

615 aa, 71 kDa

Beobachtete Masse:

58 kDa

Reinigungsmethode:

Antigen-Affinitätsreinigung

Empfohlene Verdünnungen:

WB 1:1000-1:4000

IP 0.5-4.0 µg für IP und 1:500-1:1000 für WB

IF 1:25-1:100

Anwendungen

Geprüfte Anwendungen:

FC, IF, IP, WB, ELISA

In Publikationen genannte Anwendungen:

CoIP, IF, IP, WB

Getestete Reaktivität:

Human, Maus, Ratte

Zitierte Arten:

Human, Maus

Positivkontrollen:

WB : A375-Zellen, C2C12-Zellen, humanes Hirngewebe

IP : A375-Zellen,

IF : HeLa-Zellen, C6-Zellen, HepG2-Zellen

Hintergrundinformationen

Lamin-B receptor (LBR) belongs to the ERG4/ERG24 family. LBR is a 58-kDa integral protein of the nuclear envelope inner membrane and anchors the lamina and the heterochromatin to the inner nuclear membrane. LBR may mediate the interaction between chromatin and lamin B. Mutations of the LBR gene have been associated with autosomal recessive HEM/Greenberg skeletal dysplasia.

Bemerkenswerte Veröffentlichungen

Verfasser	Pubmed ID	Journal	Anwendung
Qiong Wu	35698159	J Exp Clin Cancer Res	WB
Aurelio Reyes	32735630	PLoS Genet	WB
Zhe Xu	35809814	Transpl Immunol	WB

Lagerung

Lagerungsbedingungen:

Bei -20°C lagern. Nach dem Versand ein Jahr lang stabil

Lagerungspuffer:

PBS mit 0.02% Natriumazid und 50% Glycerin pH 7.3.

Aliquotieren ist nicht notwendig bei -20°C Lagerung

*** 20ul-Größen enthalten 0.1% BSA

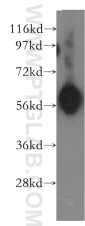
For technical support and original validation data for this product please contact:

T: 1 (888) 4PTGLAB (1-888-478-4522) (toll free in USA), or 1(312) 455-8498 (outside USA)

E: proteintech@ptglab.com
W: ptglab.com

This product is exclusively available under Proteintech Group brand and is not available to purchase from any other manufacturer.

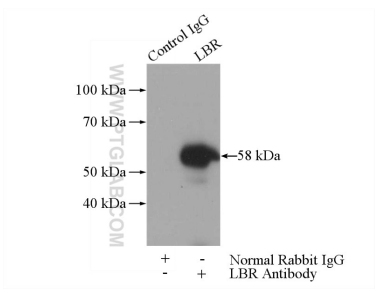
Ausgewählte Validierungsdaten



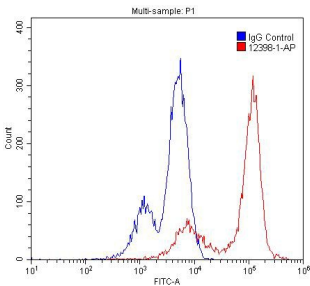
A375 cells were subjected to SDS PAGE followed by western blot with 12398-1-AP (LBR antibody) at dilution of 1:500 incubated at room temperature for 1.5 hours.



Immunofluorescent analysis of HeLa cells, using LBR antibody 12398-1-AP at 1:25 dilution and Rhodamine-labeled goat anti-rabbit IgG (red).



IP Result of anti-LBR (IP:12398-1-AP, 3ug; Detection:12398-1-AP 1:500) with A375 cells lysate 3200ug.



1X10⁶ Jurkat cells were stained with 0.2ug LBR antibody (12398-1-AP, red) and control antibody (blue). Alexa Fluor 488-conjugated AffiniPure Goat Anti-Rabbit IgG(H+L) with dilution 1:1500. Cells were fixed with 4% PFA and permeabilized with 0.1% Triton X-100.