

Nur für Forschungszwecke

MAGEB1 Polyklonaler Antikörper

Katalog-Nr.:12400-1-AP



Allgemeine Informationen

Katalog-Nr.:
12400-1-AP

Größe:
150ul, Konzentration: 600 µg/ml von
Nanodrop und 340 µg/ml durch die
Bradford-Methode mit BSA als
Standard;

Wirt:
Kaninchen

Isotyp:
IgG

Immunogen Katalognummer:
AG3094

GenBank-Zugangsnummer:
BC013772

GeneID (NCBI):
4112

Vollständiger Name:
melanoma antigen family B, 1

Berechnete Masse:
347 aa, 39 kDa

Beobachtete Masse:
43-45 kDa

Reinigungsmethode:

Antigen-Affinitätsreinigung

Empfohlene Verdünnungen:

WB 1:500-1:2000

IP 0.5-4.0 µg für IP und 1:1000-1:4000
für WB

IF 1:10-1:100

Anwendungen

Geprüfte Anwendungen:

IF, IP, WB, ELISA

Getestete Reaktivität:

Human

Positivkontrollen:

WB : HepG2-Zellen, A375-Zellen

IP : HepG2-Zellen,

IF : HepG2-Zellen, A375-Zellen

Hintergrundinformationen

MAGEB1, also named as MAGEL1, MAGEXP, DAM10 and CT3.1, is a member of the MAGEB gene family. MAGE genes encode for tumor-rejection antigens and are expressed in tumors of different histologic types and Testis/placenta, but not in other normal tissues. The MW of MAGEB1 is about 40-45kd.

Lagerung

Lagerungsbedingungen:

Bei -20°C lagern. Nach dem Versand ein Jahr lang stabil

Lagerungspuffer:

PBS mit 0.02% Natriumazid und 50% Glycerin pH 7.3.

Aliquotieren ist nicht notwendig bei -20°C Lagerung

***** 20ul-Größen enthalten 0.1% BSA**

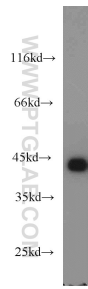
For technical support and original validation data for this product please contact:

T: 1 (888) 4PTGLAB (1-888-478-4522) (toll free
in USA), or 1(312) 455-8498 (outside USA)

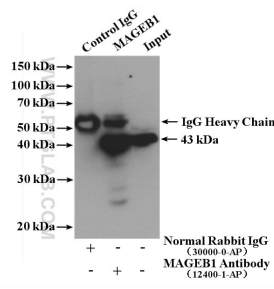
E: proteintech@ptglab.com
W: ptglab.com

This product is exclusively available under Proteintech Group brand and is not available to purchase from any other manufacturer.

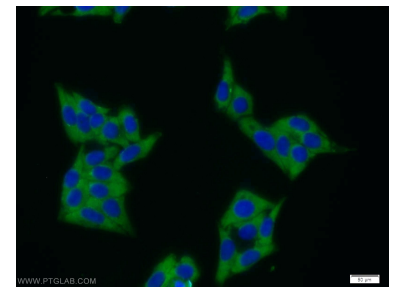
Ausgewählte Validierungsdaten



HepG2 cells were subjected to SDS PAGE followed by western blot with 12400-1-AP (MAGEB1 antibody) at dilution of 1:2000 incubated at room temperature for 1.5 hours.



IP result of anti-MAGEB1 (IP:12400-1-AP, 4ug; Detection:12400-1-AP 1:2000) with HepG2 cells lysate 3360 ug.



Immunofluorescent analysis of HepG2 cells using 12400-1-AP (MAGEB1 antibody) at dilution of 1:25 and Alexa Fluor 488-conjugated AffiniPure Goat Anti-Rabbit IgG(H+L).