

Nur für Forschungszwecke

# EDF1 Polyklonaler Antikörper

Katalog-Nr.:12419-1-AP

Vorgestelltes Produkt

2 Publikationen



## Allgemeine Informationen

<b>Katalog-Nr.:</b> 12419-1-AP	<b>GenBank-Zugangsnummer:</b> BC015500	<b>Reinigungsmethode:</b> Antigen-Affinitätsreinigung
<b>Größe:</b> 150ul , Konzentration: 900 µg/ml von Nanodrop;	<b>GeneID (NCBI):</b> 8721	<b>Empfohlene Verdünnungen:</b> WB 1:500-1:3000 IP 0.5-4.0 ug für IP und 1:500-1:1000 für WB IHC 1:20-1:200
<b>Wirt:</b> Kaninchen	<b>Vollständiger Name:</b> endothelial differentiation-related factor 1	
<b>Isotyp:</b> IgG	<b>Berechnete Masse:</b> 148 aa, 16 kDa	
<b>Immunogen Katalognummer:</b> AG3063	<b>Beobachtete Masse:</b> 18-20 kDa	

## Anwendungen

<b>Geprüfte Anwendungen:</b> IHC, IP, WB,ELISA	<b>Positivkontrollen:</b> WB : Jurkat-Zellen, A549-Zellen, Maus-Pankreasgewebe IP : Jurkat-Zellen, IHC : humanes Prostatakarzinomgewebe,
<b>In Publikationen genannte Anwendungen:</b> IP, WB	
<b>Getestete Reaktivität:</b> Human, Maus	
<b>Zitierte Arten:</b> Human, Maus	
<b>Hinweis-IHC: Antigenmaskierung mit TE-Puffer pH 9,0 empfohlen. (*) Wahlweise kann die Antigenmaskierung auch mit Citratpuffer pH 6,0 erfolgen.</b>	

## Hintergrundinformationen

### Bemerkenswerte Veröffentlichungen

Verfasser	Pubmed ID	Journal	Anwendung
Xu-Yun Zhao	30061575	Nat Commun	WB,IP
Matthias Höllerhage	35481270	Front Neurol	WB

## Lagerung

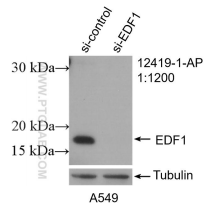
**Lagerungsbedingungen:**  
Bei -20°C lagern. Nach dem Versand ein Jahr lang stabil  
**Lagerungspuffer:**  
PBS mit 0.02% Natriumazid und 50% Glycerin pH 7.3.  
Aliquotieren ist nicht notwendig bei -20°C Lagerung

\*\*\* 20ul-Größen enthalten 0.1% BSA

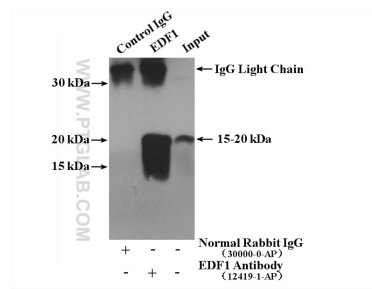
For technical support and original validation data for this product please contact:  
T: 1 (888) 4PTGLAB (1-888-478-4522) (toll free in USA), or 1(312) 455-8498 (outside USA)  
E: proteintech@ptglab.com  
W: ptglab.com

This product is exclusively available under Proteintech Group brand and is not available to purchase from any other manufacturer.

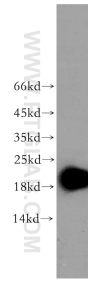
## Ausgewählte Validierungsdaten



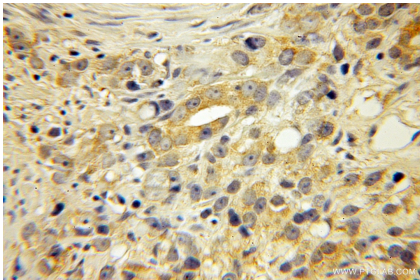
WB result of EDF1 antibody (12419-1-AP; 1:1200; incubated at room temperature for 1.5 hours) with sh-Control and sh-EDF1 transfected A549 cells.



IP result of anti-EDF1 (IP:12419-1-AP, 4 $\mu$ g; Detection:12419-1-AP 1:500) with Jurkat cells lysate 2920  $\mu$ g.



Jurkat cells were subjected to SDS PAGE followed by western blot with 12419-1-AP (EDF1 antibody) at dilution of 1:500 incubated at room temperature for 1.5 hours.



Immunohistochemical analysis of paraffin-embedded human prostate cancer using 12419-1-AP (EDF1 antibody) at dilution of 1:50 (under 10x lens).