

Nur für Forschungszwecke

# SLC20A1 Polyklonaler Antikörper

Katalog-Nr.: 12423-1-AP

7 Publikationen



## Allgemeine Informationen

Katalog-Nr.:  
12423-1-AP

Größe:

150ul, Konzentration: 1000 µg/ml von 6574

Nanodrop und 613 µg/ml durch die Bradford-Methode mit BSA als Standard;

Wirt:

Kaninchen

Isotyp:

IgG

Immunogen Katalognummer:  
AG3084

GenBank-Zugangsnummer:

BC019944

GeneID (NCBI):

6574

Vollständiger Name:

solute carrier family 20 (phosphate transporter), member 1

Berechnete Masse:

679 aa, 74 kDa

Beobachtete Masse:

85 kDa

Reinigungsmethode:

Antigen-Affinitätsreinigung

Empfohlene Verdünnungen:

WB 1:500-1:1000

IP 0.5-4.0 µg für IP und 1:500-1:1000 für WB

IHC 1:50-1:500

## Anwendungen

Geprüfte Anwendungen:

IHC, IP, WB, ELISA

In Publikationen genannte Anwendungen:

IF, WB

Getestete Reaktivität:

Human

Zitierte Arten:

Human, Maus, Ratte, Zebrafisch

**Hinweis-IHC: Antigendemaskierung mit TE-Puffer pH 9,0 empfohlen. (\*) Wahlweise kann die Antigendemaskierung auch mit Citratpuffer pH 6,0 erfolgen.**

Positivkontrollen:

WB: HEK-293-Zellen, HeLa-Zellen, humanes Nierengewebe, Jurkat-Zellen, K-562-Zellen

IP: HEK-293-Zellen,

IHC: humanes Lebergewebe, humanes Lymphomgewebe, humanes Mammakarzinomgewebe

## Hintergrundinformationen

SLC20A1 (also known as PiT1) is a high-affinity sodium-dependent phosphate (Pi) import protein. It is widely expressed and plays a fundamental housekeeping role in phosphate transport, such as absorbing phosphate from interstitial fluid for normal cellular functions. SLC20A1 is involved in cell proliferation, tumor growth and cell signaling independently of its transport function. SLC20A1 also functions as a retroviral receptor, causing human cells to be susceptible to infection by gibbon ape leukemia virus, simian sarcoma-associated virus, feline leukemia virus subgroup B, and 10A1 murine leukemia virus.

## Bemerkenswerte Veröffentlichungen

Verfasser	Pubmed ID	Journal	Anwendung
Nhung Thi Nguyen	33095057	Am J Physiol Heart Circ Physiol	WB
Ping Wang	33439323	Calcif Tissue Int	WB
Nina Bon	29233890	J Biol Chem	WB

## Lagerung

Lagerungsbedingungen:

Bei -20°C lagern. Nach dem Versand ein Jahr lang stabil

Lagerungspuffer:

PBS mit 0.02% Natriumazid und 50% Glycerin pH 7.3.

Aliquotieren ist nicht notwendig bei -20°C Lagerung

\*\*\* 20ul-Größen enthalten 0.1% BSA

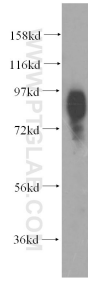
For technical support and original validation data for this product please contact:

T: 1 (888) 4PTGLAB (1-888-478-4522) (toll free in USA), or 1(312) 455-8498 (outside USA)

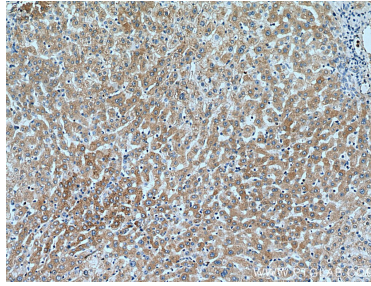
E: proteintech@ptglab.com  
W: ptglab.com

This product is exclusively available under Proteintech Group brand and is not available to purchase from any other manufacturer.

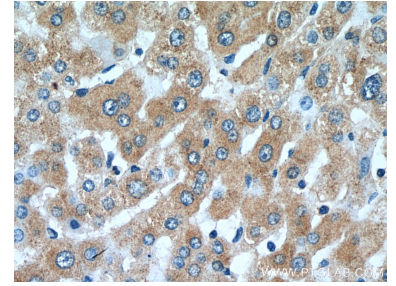
## Ausgewählte Validierungsdaten



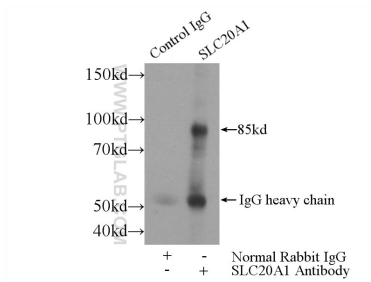
HEK-293 cells were subjected to SDS PAGE followed by western blot with 12423-1-AP (SLC20A1 antibody) at dilution of 1:500 incubated at room temperature for 1.5 hours.



Immunohistochemical analysis of paraffin-embedded human liver tissue slide using 12423-1-AP (SLC20A1 antibody) at dilution of 1:200 (under 10x lens). Heat mediated antigen retrieval with Tris-EDTA buffer (pH 9.0).



Immunohistochemical analysis of paraffin-embedded human liver tissue slide using 12423-1-AP (SLC20A1 antibody) at dilution of 1:200 (under 40x lens). Heat mediated antigen retrieval with Tris-EDTA buffer (pH 9.0).



IP Result of anti-SLC20A1 (IP:12423-1-AP, 4ug; Detection:12423-1-AP 1:500) with HEK-293 cells lysate 2800ug.