

Nur für Forschungszwecke

MAGEH1 Polyklonaler Antikörper

Katalog-Nr.: 12424-1-AP

1 Publikationen



Allgemeine Informationen

Katalog-Nr.:
12424-1-AP

Größe:

150ul, Konzentration: 500 µg/ml von
Nanodrop und 313 µg/ml durch die
Bradford-Methode mit BSA als
Standard;

Wirt:

Kaninchen

Isotyp:

IgG

Immunogen Katalognummer:

AG3090

GenBank-Zugangsnummer:

BC011954

GeneID (NCBI):

28986

Vollständiger Name:

melanoma antigen family H, 1

Berechnete Masse:

219 aa, 24 kDa

Beobachtete Masse:

28 kDa

Reinigungsmethode:

Antigen-Affinitätsreinigung

Empfohlene Verdünnungen:

WB 1:500-1:1000

IHC 1:20-1:200

IF 1:50-1:500

Anwendungen

Geprüfte Anwendungen:

IF, IHC, WB, ELISA

In Publikationen genannte Anwendungen:

WB

Getestete Reaktivität:

Human, Maus, Ratte

Zitierte Arten:

Ratte

**Hinweis-IHC: Antigendemaskierung mit TE-
Puffer pH 9,0 empfohlen. (*) Wahlweise
kann die Antigendemaskierung auch mit
Citratpuffer pH 6,0 erfolgen.**

Positivkontrollen:

WB: Y79-Zellen, Maushirngewebe, PC-3-Zellen

IHC: humanes Prostatakarzinomgewebe,

IF: PC-3-Zellen,

Hintergrundinformationen

Bemerkenswerte Veröffentlichungen

Verfasser

Yichen Zhao

Pubmed ID

35509834

Journal

Oxid Med Cell Longev

Anwendung

WB

Lagerung

Lagerungsbedingungen:

Bei -20°C lagern. Nach dem Versand ein Jahr lang stabil

Lagerungspuffer:

PBS mit 0.02% Natriumazid und 50% Glycerin pH 7.3.

Aliquotieren ist nicht notwendig bei -20°C Lagerung

*** 20ul-Größen enthalten 0.1% BSA

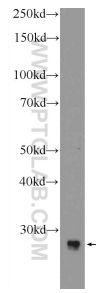
For technical support and original validation data for this product please contact:

T: 1 (888) 4PTGLAB (1-888-478-4522) (toll free
in USA), or 1(312) 455-8498 (outside USA)

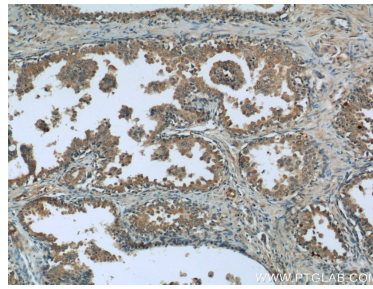
E: proteintech@ptglab.com
W: ptglab.com

This product is exclusively available under Proteintech
Group brand and is not available to purchase from any
other manufacturer.

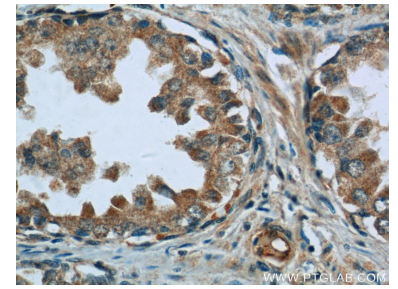
Ausgewählte Validierungsdaten



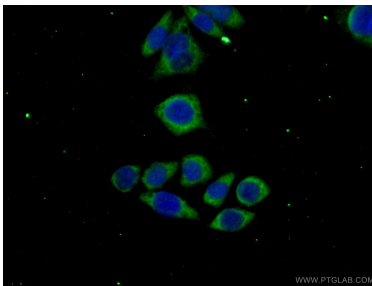
Y79 cells were subjected to SDS PAGE followed by western blot with 12424-1-AP (MAGEH1 Antibody) at dilution of 1:600 incubated at room temperature for 1.5 hours.



Immunohistochemical analysis of paraffin-embedded human prostate cancer tissue slide using 12424-1-AP (MAGEH1 Antibody) at dilution of 1:50 (under 10x lens).



Immunohistochemical analysis of paraffin-embedded human prostate cancer tissue slide using 12424-1-AP (MAGEH1 Antibody) at dilution of 1:50 (under 40x lens).



Immunofluorescent analysis of (-20°C Ethanol) fixed PC-3 cells using 12424-1-AP (MAGEH1 antibody) at dilution of 1:50 and Alexa Fluor 488-conjugated AffiniPure Goat Anti-Rabbit IgG(H+L).