

Nur für Forschungszwecke

Endophilin 1 Polyklonaler Antikörper



Katalog-Nr.:12435-1-AP

Vorgestelltes Produkt

2 Publikationen

Allgemeine Informationen

Katalog-Nr.:
12435-1-AP

Größe:
150ul, Konzentration: 500 µg/ml von
Nanodrop und 280 µg/ml durch die
Bradford-Methode mit BSA als
Standard;

Wirt:
Kaninchen

Isotyp:
IgG

Immunogen Katalognummer:
AG3114

GenBank-Zugangsnummer:
BC032825

GeneID (NCBI):
6456

Vollständiger Name:
SH3-domain GRB2-like 2

Berechnete Masse:
39.8 kDa

Beobachtete Masse:
40 kDa

Reinigungsmethode:

Antigen-Affinitätsreinigung

Empfohlene Verdünnungen:

WB 1:2000-1:12000

IP 0.5-4.0 µg für IP und 1:500-1:2000
für WB

IHC 1:50-1:500

Anwendungen

Geprüfte Anwendungen:

IHC, IP, WB, ELISA

In Publikationen genannte Anwendungen:

IHC, WB

Getestete Reaktivität:

Human, Maus, Ratte

Zitierte Arten:

Human

**Hinweis-IHC: Antigendemaskierung mit TE-
Puffer pH 9,0 empfohlen. (*) Wahlweise
kann die Antigendemaskierung auch mit
Citratpuffer pH 6,0 erfolgen.**

Positivkontrollen:

WB : C6-Zellen, mouse brain, rat brain

IP : Maushirngewebe,

IHC : humanes Gliomgewebe,

Hintergrundinformationen

Bemerkenswerte Veröffentlichungen

Verfasser	Pubmed ID	Journal	Anwendung
Shuilian Chen	36315123	Invest Ophthalmol Vis Sci	WB
Majumdar Shyama S	23814487	Neoplasia	WB,IHC

Lagerung

Lagerungsbedingungen:

Bei -20°C lagern. Nach dem Versand ein Jahr lang stabil

Lagerungspuffer:

PBS mit 0.02% Natriumazid und 50% Glycerin pH 7.3.

Aliquotieren ist nicht notwendig bei -20°C Lagerung

*** 20ul-Größen enthalten 0.1% BSA

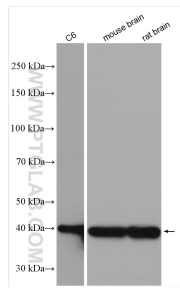
For technical support and original validation data for this product please contact:

T: 1 (888) 4PTGLAB (1-888-478-4522) (toll free
in USA), or 1(312) 455-8498 (outside USA)

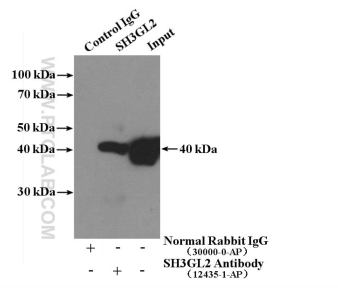
E: proteintech@ptglab.com
W: ptglab.com

This product is exclusively available under Proteintech
Group brand and is not available to purchase from any
other manufacturer.

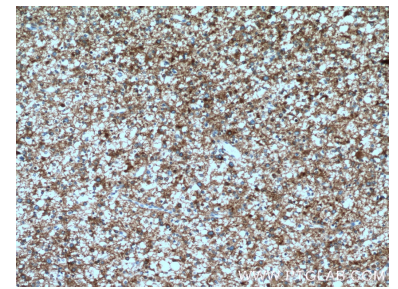
Ausgewählte Validierungsdaten



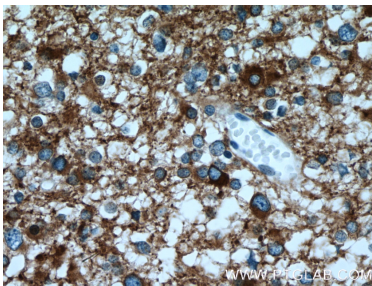
Various lysates were subjected to SDS PAGE followed by western blot with 12435-1-AP (SH3GL2 antibody) at dilution of 1:6000 incubated at room temperature for 1.5 hours.



IP Result of anti-SH3GL2 (IP:12435-1-AP, 4ug; Detection:12435-1-AP 1:1000) with mouse brain tissue lysate 4000ug.



Immunohistochemical analysis of paraffin-embedded human gliomas tissue slide using 12435-1-AP (SH3GL2 antibody) at dilution of 1:100 (under 10x lens. Heat mediated antigen retrieval with Tris-EDTA buffer (pH 9.0).



Immunohistochemical analysis of paraffin-embedded human gliomas tissue slide using 12435-1-AP (SH3GL2 antibody) at dilution of 1:100 (under 40x lens. Heat mediated antigen retrieval with Tris-EDTA buffer (pH 9.0).