

Nur für Forschungszwecke

SHC3 Polyklonaler Antikörper

Katalog-Nr.: 12436-1-AP

1 Publikationen



Allgemeine Informationen

Katalog-Nr.:
12436-1-AP

Größe:

150ul, Konzentration: 600 µg/ml von Nanodrop und 333 µg/ml durch die Bradford-Methode mit BSA als Standard;

Wirt:

Kaninchen

Isotyp:

IgG

Immunogen Katalognummer:
AG3115

GenBank-Zugangsnummer:

BC026314

GeneID (NCBI):

53358

Vollständiger Name:

SHC (Src homology 2 domain containing) transforming protein 3

Berechnete Masse:

594 aa, 64 kDa

Beobachtete Masse:

50-52 kDa

Reinigungsmethode:

Antigen-Affinitätsreinigung

Empfohlene Verdünnungen:

WB 1:500-1:2000

IP 0.5-4.0 µg für IP und 1:200-1:1000

für WB

IHC 1:50-1:500

Anwendungen

Geprüfte Anwendungen:

IHC, IP, WB, ELISA

In Publikationen genannte Anwendungen:

WB

Getestete Reaktivität:

Human, Maus, Ratte

Zitierte Arten:

Human

Hinweis-IHC: Antigendemaskierung mit TE-Puffer pH 9,0 empfohlen. (*) Wahlweise kann die Antigendemaskierung auch mit Citratpuffer pH 6,0 erfolgen.

Positivkontrollen:

WB : BxPC-3-Zellen,

IP : BxPC-3-Zellen,

IHC : Maus-Pankreasgewebe,

Hintergrundinformationen

Bemerkenswerte Veröffentlichungen

Verfasser

Mark Sevecka

Pubmed ID

21296872

Journal

Mol Cell Proteomics

Anwendung

WB

Lagerung

Lagerungsbedingungen:

Bei -20°C lagern. Nach dem Versand ein Jahr lang stabil

Lagerungspuffer:

PBS mit 0.02% Natriumazid und 50% Glycerin pH 7.3.

Aliquotieren ist nicht notwendig bei -20°C Lagerung

*** 20ul-Größen enthalten 0.1% BSA

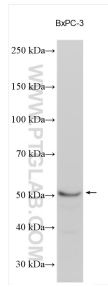
For technical support and original validation data for this product please contact:

T: 1 (888) 4PTGLAB (1-888-478-4522) (toll free in USA), or 1(312) 455-8498 (outside USA)

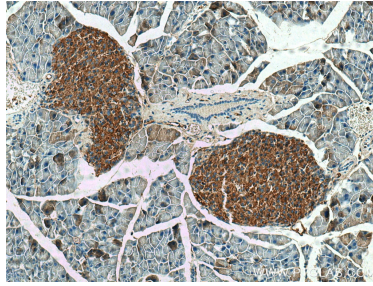
E: proteintech@ptglab.com
W: ptglab.com

This product is exclusively available under Proteintech Group brand and is not available to purchase from any other manufacturer.

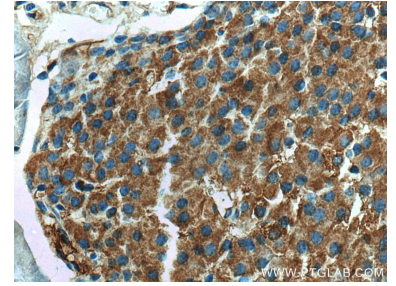
Ausgewählte Validierungsdaten



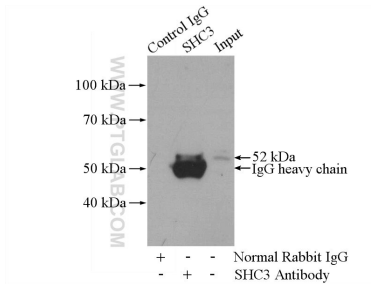
BxPC-3 cells were subjected to SDS PAGE followed by western blot with 12436-1-AP (SHC3 antibody) at dilution of 1:1500 incubated at room temperature for 1.5 hours.



Immunohistochemical analysis of paraffin-embedded mouse pancreas tissue slide using 12436-1-AP (SHC3 antibody) at dilution of 1:200 (under 10x lens). Heat mediated antigen retrieval with Tris-EDTA buffer (pH 9.0).



Immunohistochemical analysis of paraffin-embedded mouse pancreas tissue slide using 12436-1-AP (SHC3 antibody) at dilution of 1:200 (under 40x lens). Heat mediated antigen retrieval with Tris-EDTA buffer (pH 9.0).



IP Result of anti-SHC3 (IP:12436-1-AP, 4ug; Detection:12436-1-AP 1:300) with BxPC-3 cells lysate 2800ug.