

Nur für Forschungszwecke

# TCEB1 Polyklonaler Antikörper

Katalog-Nr.:12450-1-AP

3 Publikationen



## Allgemeine Informationen

<b>Katalog-Nr.:</b> 12450-1-AP	<b>GenBank-Zugangsnummer:</b> BC013809	<b>Reinigungsmethode:</b> Antigen-Affinitätsreinigung
<b>Größe:</b> 150ul, Konzentration: 600 µg/ml von Nanodrop;	<b>GeneID (NCBI):</b> 6921	<b>Empfohlene Verdünnungen:</b> WB 1:2000-1:12000 IHC 1:50-1:500 IF 1:200-1:800
<b>Wirt:</b> Kaninchen	<b>Vollständiger Name:</b> transcription elongation factor B (SIII), polypeptide 1 (15kDa, elongin C)	
<b>Isotyp:</b> IgG	<b>Berechnete Masse:</b> 112 aa, 12 kDa	
<b>Immunogen Katalognummer:</b> AG3087	<b>Beobachtete Masse:</b> 12 kDa	

## Anwendungen

### Geprüfte Anwendungen:

IF, IHC, WB, ELISA

### In Publikationen genannte Anwendungen:

IHC, WB

### Getestete Reaktivität:

Human, Maus, Ratte

### Zitierte Arten:

Human, Ratte

**Hinweis-IHC: Antigendemaskierung mit TE-Puffer pH 9,0 empfohlen. (\*) Wahlweise kann die Antigendemaskierung auch mit Citratpuffer pH 6,0 erfolgen.**

### Positivkontrollen:

**WB:** HeLa-Zellen, Maushodengewebe, MCF-7-Zellen, Rattenhodengewebe

**IHC:** humanes Mammakarzinomgewebe,

**IF:** HeLa-Zellen,

## Hintergrundinformationen

TCEB1, also named as RNA polymerase II transcription factor SIII subunit C, belongs to the SKP1 family. It mediates the ubiquitination of ECS-E3 ubiquitin-protein ligase complexes. TCEB1 is overexpressed in prostate cancer cell line PC-3 and breast cancer cell line SK-BR-3. TCEB1 also promotes invasion of prostate cancer cells (PMID:18844214).

## Bemerkenswerte Veröffentlichungen

Verfasser	Pubmed ID	Journal	Anwendung
Chong-Chong Guo	26557149	Evid Based Complement Alternat Med	WB
Pingzhao Zhang	34743205	Cell Death Differ	WB
Agell Laia L	23083832	Am J Pathol	IHC

## Lagerung

### Lagerungsbedingungen:

Bei -20°C lagern. Nach dem Versand ein Jahr lang stabil

### Lagerungspuffer:

PBS mit 0.02% Natriumazid und 50% Glycerin pH 7.3.

Aliquotieren ist nicht notwendig bei -20°C Lagerung

\*\*\* 20ul-Größen enthalten 0.1% BSA

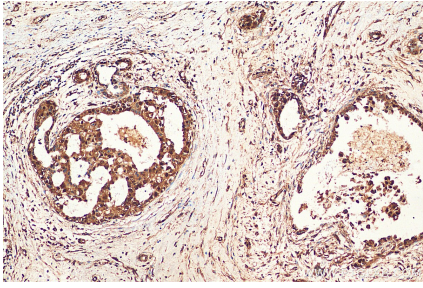
For technical support and original validation data for this product please contact:

T: 1 (888) 4PTGLAB (1-888-478-4522) (toll free in USA), or 1(312) 455-8498 (outside USA)

E: proteintech@ptglab.com  
W: ptglab.com

This product is exclusively available under Proteintech Group brand and is not available to purchase from any other manufacturer.

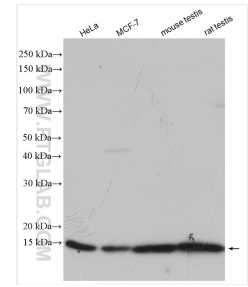
## Ausgewählte Validierungsdaten



Immunohistochemical analysis of paraffin-embedded human breast cancer tissue slide using 12450-1-AP (TCEB1 antibody) at dilution of 1:200 (under 10x lens). Heat mediated antigen retrieval with Tris-EDTA buffer (pH 9.0).



Immunofluorescent analysis of (4% PFA) fixed HeLa cells using TCEB1 antibody (12450-1-AP) at dilution of 1:400 and CoraLite@488-Conjugated AffiniPure Goat Anti-Rabbit IgG(H+L).



Various lysates were subjected to SDS PAGE followed by western blot with 12450-1-AP (TCEB1 antibody) at dilution of 1:6000 incubated at room temperature for 1.5 hours.